



RSUD Pondok Aren

Jl. Raya Pondok Betung Kel. Pondok Betung Kec. Pondok Aren - Kota Tangerang Selatan

15221 02173492962

<http://rsudpondokaren.tangerangselatankota.go.id/>

Pemerintah Kota Tangerang Selatan / Dinas Kesehatan / RSUD Pondok Aren

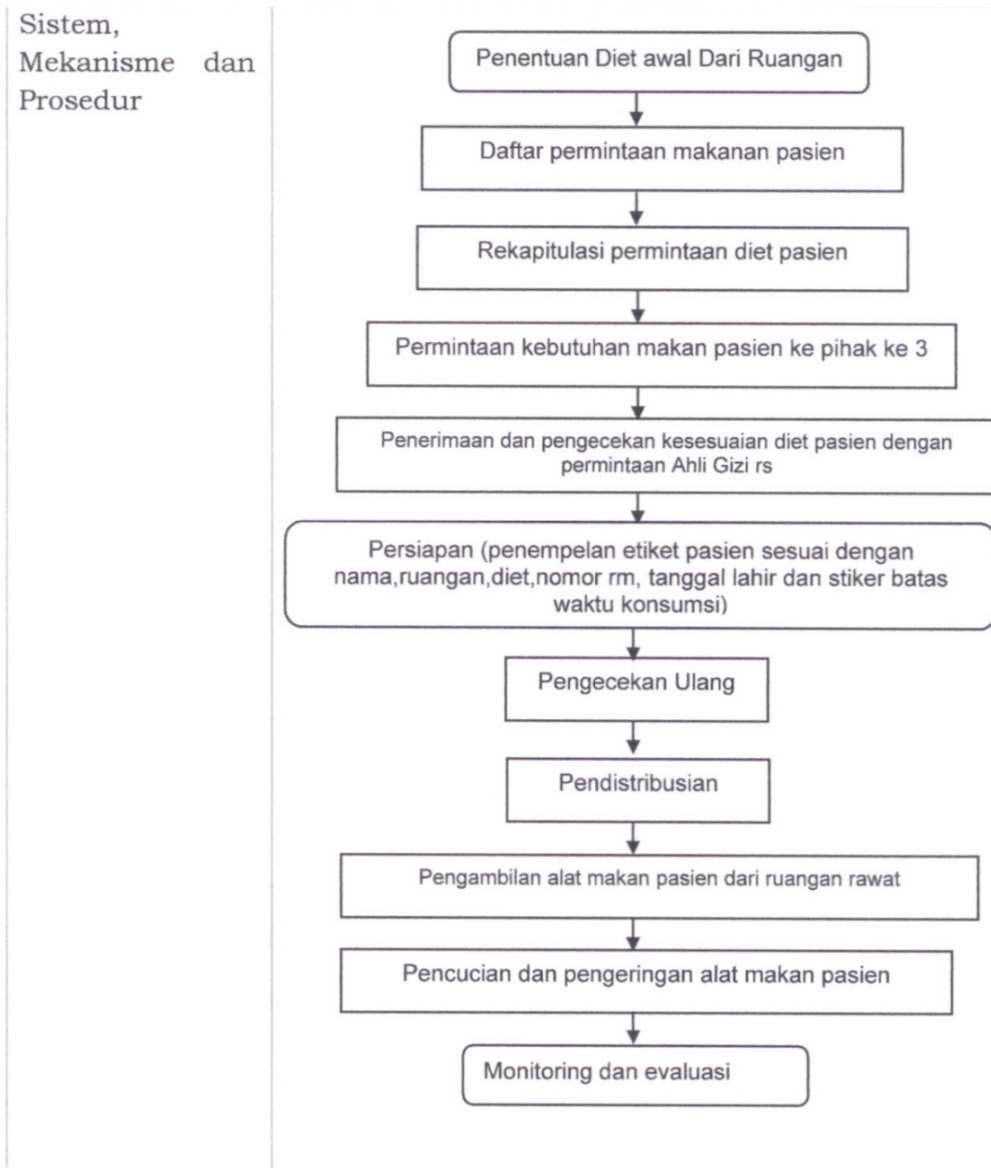
Pelayanan Gizi

No. SK :

Persyaratan

1. Membawa KTP
2. Membawa Kartu Keluarga (KK)

Sistem, Mekanisme dan Prosedur





RSUD Pondok Aren

Jl. Raya Pondok Betung Kel. Pondok Betung Kec. Pondok Aren - Kota Tangerang Selatan

15221 02173492962

<http://rsudpondokaren.tangerangselatankota.go.id/>

Pemerintah Kota Tangerang Selatan / Dinas Kesehatan / RSUD Pondok Aren

Waktu Penyelesaian

1 Jam

Biaya / Tarif

Tidak dipungut biaya

Tarif Pelayanan sesuai dengan Peraturan Daerah kota Tangerang Selatan Nomor 10 Tahun 2023 tentang Retribusi Daerah

Produk Pelayanan

1. a). Memberikan Makan bagi Pasien rawat inap

Pengaduan Layanan

Hotline: 081389260635

Email: rsud.pondokaren@gmail.com