



RSUD Pondok Aren

Jl. Raya Pondok Betung Kel. Pondok Betung Kec. Pondok Aren - Kota Tangerang Selatan

15221 02173492962

<http://rsudpondokaren.tangerangselatankota.go.id/>

Pemerintah Kota Tangerang Selatan / Dinas Kesehatan / RSUD Pondok Aren

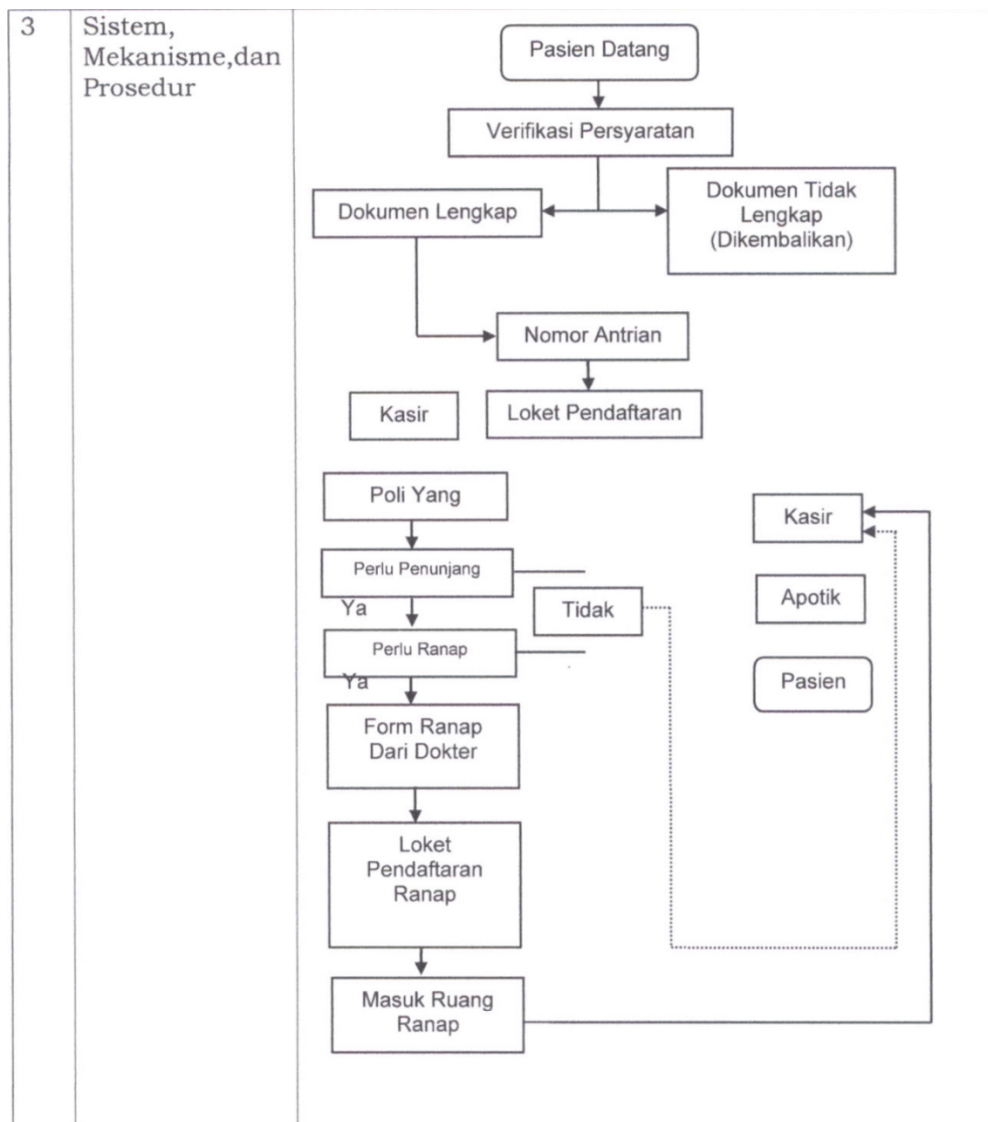
Pelayanan Rawat Jalan atau Poli Klinik

No. SK :

Persyaratan

1. Membawa KTP
2. Membawa Kartu Keluarga
3. Membawa Surat Rujukan (jika ada)

Sistem, Mekanisme dan Prosedur





RSUD Pondok Aren

Jl. Raya Pondok Betung Kel. Pondok Betung Kec. Pondok Aren - Kota Tangerang Selatan

15221 02173492962

<http://rsudpondokaren.tangerangselatankota.go.id/>

Pemerintah Kota Tangerang Selatan / Dinas Kesehatan / RSUD Pondok Aren

Waktu Penyelesaian

25 Menit

Biaya / Tarif

85

DokteUmum Rp 85.000

Dokter Spesialis: Rp 125.000

Produk Pelayanan

- a). Pelayanan Anak, b). Pelayanan Penyakit dalam, c). Pelayanan Jiwa, d). Pelayanan Paru, e). Pelayanan MCU, F). Pelayanan Gizi

Pengaduan Layanan

Hotline: 081389260635

Email: rsud.pondokaren@gmail.com