



Puskesmas Sumbersari Kab. Madiun

Jl. Raya Tulung No.5 Sumbersari 63155 0351384456

puskesmassumbersarimadiun.com

Pemerintah Kab. Madiun / Dinas Kesehatan / Puskesmas Sumbersari Kab.

Madiun

Pelayanan Pojok Gizi

No. SK : 188.4/ 14 /KPTS/402.102.11/2024

Persyaratan

1. Terdaftar di loket pendaftaran(E-Link)
2. Tersedianya Rekam Medis pasien
3. Kartu Identitas Pasien
4. Formulir Rujukan Internal (bila diperlukan)

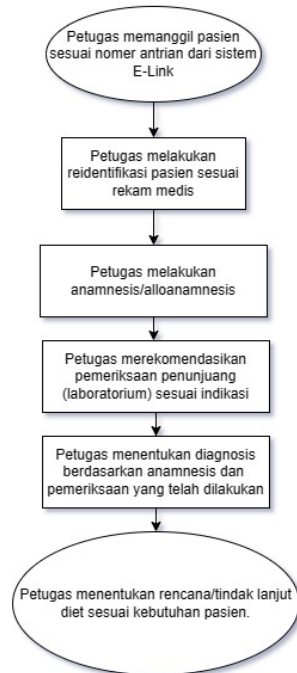
Sistem, Mekanisme dan Prosedur

Puskesmas Sumbersari Kab. Madiun

Jl. Raya Tulung No.5 Sumbersari 63155 0351384456

puskesmassumbersarimadiun.com

Pemerintah Kab. Madiun / Dinas Kesehatan / Puskesmas Sumbersari Kab. Madiun



1. Petugas memanggil pasien sesuai nomer antrian dari sistem E-Link
2. Petugas melakukan reidentifikasi pasien sesuai rekam medis
3. Petugas melakukan anamnesis/alloanamnesis
4. Petugas merekomendasikan pemeriksaan penunjang (laboratorium) sesuai indikasi
5. Petugas menentukan diagnosis berdasarkan anamnesis dan pemeriksaan yang telah dilakukan
6. Petugas menentukan rencana/tindak lanjut diet sesuai kebutuhan pasien.

Puskesmas Sumbersari Kab. Madiun

Jl. Raya Tulung No.5 Sumbersari 63155 0351384456

puskesmassumbersarimadiun.com

Pemerintah Kab. Madiun / Dinas Kesehatan / Puskesmas Sumbersari Kab.
Madiun

Waktu Penyelesaian

20 Menit

Jangka waktu penyelesaian kurang dari 20 menit

Biaya / Tarif

Tidak dipungut biaya

Produk Pelayanan

1. Konsultasi Kesehatan terkait Gizi

Pengaduan Layanan

1. Surat: Jl. Raya Tulung No.5, Desa Sumbersari, Kec. Saradan.
2. No. Whatsapp: 082228222911
3. No. Telepon: 0351-384456
4. E-Mail: puskesmas.sumbersari. madiun@gmail.com
5. Website: puskesmassumbersari madiun.com
6. Kotak Saran
7. Facebook: www.facebook.com/puskesmas.sumbersari.madiun
8. Instagram: www.instagram.com/puskesmas_sumbersari
9. Youtube: www.youtube.com/@puskesmas.sumbersari.madiun
10. Ruang PPKP (Penanganan Pengaduan dan Konsultasi Pelayanan)