



Puskesmas Sumbersari Kab. Madiun

Jl. Raya Tulung No.5 Sumbersari 63155 0351384456

puskesmassumbersarimadiun.com

Pemerintah Kab. Madiun / Dinas Kesehatan / Puskesmas Sumbersari Kab.

Madiun

Pelayanan Kesehatan Gigi Dan Mulut

No. SK : 188.4/ 14 /KPTS/402.102.11/2024

Persyaratan

1. Terdaftar di loket pendaftaran(E-Link)
2. Tersedianya Rekam Medis pasien
3. Kartu Identitas Pasien
4. Formulir Rujukan Internal

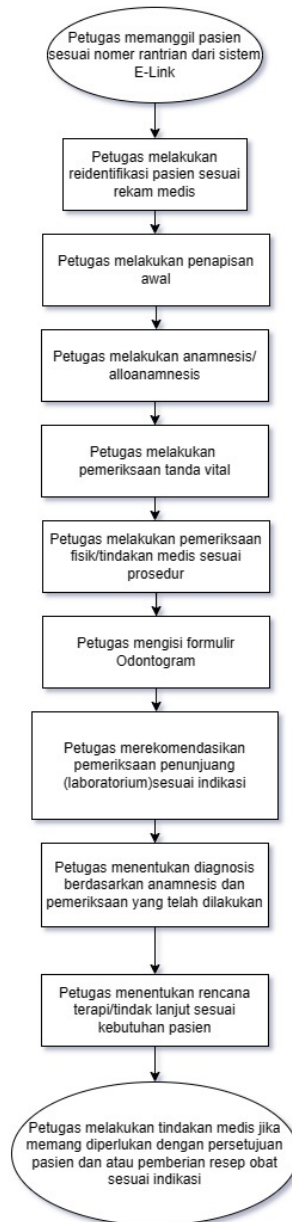
Sistem, Mekanisme dan Prosedur

Puskesmas Sumbersari Kab. Madiun

Jl. Raya Tulung No.5 Sumbersari 63155 0351384456

puskesmassumbersarimadiun.com

Pemerintah Kab. Madiun / Dinas Kesehatan / Puskesmas Sumbersari Kab. Madiun



1. Petugas memanggil pasien sesuai nomer antrian dari sistem E-Link
2. Petugas melakukan reidentifikasi pasien sesuai rekam medis
3. Petugas melakukan penapisan awal
4. Petugas melakukan anamnesis/alloanamnesis
5. Petugas melakukan pemeriksaan tanda vital
6. Petugas melakukan pemeriksaan fisik/tindakan medis sesuai prosedur
7. Petugas mengisi formulir Odontogram
8. Petugas merekomendasikan pemeriksaan penunjang (laboratorium) sesuai indikasi

Puskesmas Sumbersari Kab. Madiun

Jl. Raya Tulung No.5 Sumbersari 63155 0351384456

puskesmassumbersarimadiun.com

Pemerintah Kab. Madiun / Dinas Kesehatan / Puskesmas Sumbersari Kab.
Madiun

Waktu Penyelesaian

30 Menit

Jangka waktu pelayanan kurang dari 30 menit

Biaya / Tarif

Puskesmas Sumpersari Kab. Madiun

Jl. Raya Tulung No.5 Sumpersari 63155 0351384456

puskesmassumpersarimadiun.com

Pemerintah Kab. Madiun / Dinas Kesehatan / Puskesmas Sumpersari Kab.
Madiun

Tidak dipungut biaya

Biaya pelayanan dibuat berdasarkan Peraturan Bupati Kabupaten Madiun Nomor 43 Tahun 2021

1. Penentuan diagnosis dan pemberian resep obat (Gratis)
2. Surat Keterangan Sehat:
3. Keperluan Umum (dengan atau tanpa pemeriksaan Buta Warna) (Rp.20.000,-)
4. Keperluan Sekolah (Rp.15.000,-)
5. Surat Keterangan Istirahat karena sakit/Surat Keterangan Berobat (Gratis)
6. Surat Rujukan (Gratis)
7. Cabut gigi
 - a. Cabut gigi susu per gigi dgn topical anestesi (Rp.30.000,-)
 - b. Cabut gigi susu per gigi dgn infiltrasi anestesi (Rp.30.000,-)
 - c. Cabut gigi tetap per gigi dgn topical anestesi (Rp.30.000,-)
 - d. Cabut gigi tetap per gigi dgn infiltrasi anestesi (Rp.35.000,-)
 - e. Cabut gigi tetap per gigi dgn mandibuler blok anestesi (Rp.40.000,-)
8. Bongkar tumpatan tetap (Rp.40.000,-)
9. Tumpatan sementara (Rp.40.000,-)
10. Mumifikasi (Rp.45.000,-)
11. Tumpatan permanen
 - a. Tumpatan GIC
 - Tumpatan GIC - Kecil 60.000,-)
 - Tumpatan GIC - Besar 100.000,-)
 - b. Tumpatan Komposit Sinar
 - Tumpatan Komposit Sinar- Besar (Rp.170.000,-)
 - Tumpatan Komposit Sinar- Kecil (Rp.135.000,-)
12. Perawatan Peradangan

Puskesmas Sumbersari Kab. Madiun

Jl. Raya Tulung No.5 Sumbersari 63155 0351384456

puskesmassumbersarimadiun.com

Pemerintah Kab. Madiun / Dinas Kesehatan / Puskesmas Sumbersari Kab.
Madiun

Produk Pelayanan

1. Pemeriksaan gigi dan mulut
2. Pengobatan gigi dan mulut
3. Pencabutan gigi
4. Penambalan gigi
5. Pembersihan karang gigi
6. Konsultasi Kesehatan gigi dan mulut
7. Surat Keterangan Sakit
8. Surat Rujukan (Internal dan Eksternal)

Pengaduan Layanan

1. Surat: Jl. Raya Tulung No.5, Desa Sumbersari, Kec. Saradan.
2. No. Whatsapp: 082228222911
3. No. Telepon: 0351-384456
4. E-Mail: puskesmas.sumbersari. madiun@gmail.com
5. Website: puskesmassumbersari madiun.com
6. Kotak Saran
7. Facebook: [www.facebook.com/ puskesmas.sumbersari.madiun](http://www.facebook.com/puskesmas.sumbersari.madiun)
8. Instagram: [www.instagram.com/ puskesmas_sumbersari](http://www.instagram.com/puskesmas_sumbersari)
9. Youtube: [www.youtube.com/ @puskesmas.sumbersari.madiun](http://www.youtube.com/@puskesmas.sumbersari.madiun)
10. Ruang PPKP (Penanganan Pengaduan dan Konsultasi Pelayanan)