



## Puskesmas Sumbersari Kab. Madiun

Jl. Raya Tulung No.5 Sumbersari 63155 0351384456

[puskesmassumbersarimadiun.com](http://puskesmassumbersarimadiun.com)

Pemerintah Kab. Madiun / Dinas Kesehatan / Puskesmas Sumbersari Kab.  
Madiun

# Standar Pelayanan Kesehatan Umum Dan Lansia

No. SK : 188.4/ 14 /KPTS/402.102.11/2024

## Persyaratan

1. Terdaftar di loket pendaftaran(E-Link)
2. Tersedianya Rekam Medis pasien
3. Kartu Identitas Pasien
4. Formulir Rujukan Internal (bila diperlukan)

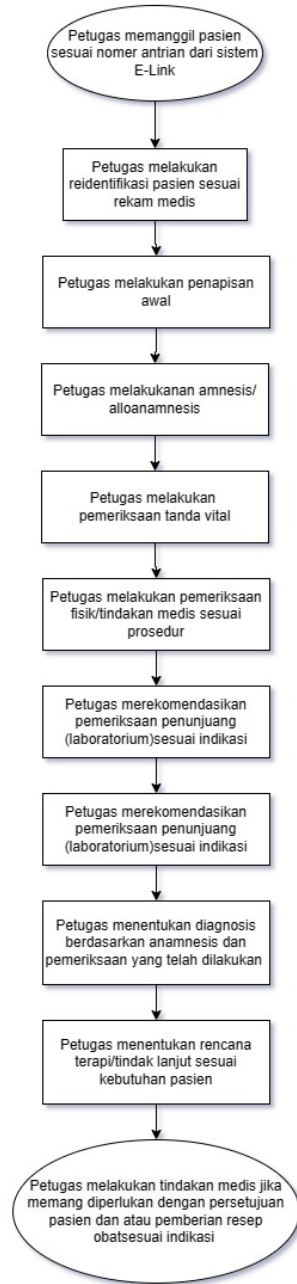
## Sistem, Mekanisme dan Prosedur

# Puskesmas Sumbersari Kab. Madiun

Jl. Raya Tulung No.5 Sumbersari 63155 0351384456

[puskesmassumbersarimadiun.com](http://puskesmassumbersarimadiun.com)

Pemerintah Kab. Madiun / Dinas Kesehatan / Puskesmas Sumbersari Kab. Madiun



1. Petugas memanggil pasien sesuai nomer antrian dari sistem E-Link
2. Petugas melakukan reidentifikasi pasien sesuai rekam medis
3. Petugas melakukan penapisan awal
4. Petugas melakukan anamnesis/alloanamnesis
5. Petugas melakukan pemeriksaan tanda vital
6. Petugas melakukan pemeriksaan fisik/tindakan medis sesuai prosedur
7. Petugas merekomendasikan pemeriksaan penunjang (laboratorium) sesuai indikasi
8. Petugas menentukan diagnosis berdasarkan anamnesis dan pemeriksaan yang telah dilakukan

## Puskesmas Sumbersari Kab. Madiun

Jl. Raya Tulung No.5 Sumbersari 63155 0351384456

[puskesmassumbersarimadiun.com](http://puskesmassumbersarimadiun.com)

Pemerintah Kab. Madiun / Dinas Kesehatan / Puskesmas Sumbersari Kab.  
Madiun

### Waktu Penyelesaian

20 Menit

Kurang dari 20 menit

### Biaya / Tarif

Tidak dipungut biaya

Biaya pelayanan dibuat berdasarkan Peraturan Bupati Kabupaten Madiun Nomor 43 Tahun 2021.

1. Penentuan diagnosis dan pemberian resep obat (Gratis)
2. Surat Keterangan Sehat:
  - Keperluan Umum (dengan atau tanpa pemeriksaan Buta Warna) Rp.20.000,-)
  - Keperluan Sekolah (Rp.15.000,-)
3. Surat Keterangan Istirahat karena sakit/Surat Keterangan Berobat (Gratis)
4. Surat Rujukan (Gratis)

### Produk Pelayanan

1. Pengobatan
2. Konsultasi Kesehatan
3. Surat Keterangan Sehat
4. Surat Rujukan (Internal dan Eksternal)

### Pengaduan Layanan

## Puskesmas Sumbersari Kab. Madiun

Jl. Raya Tulung No.5 Sumbersari 63155 0351384456

[puskesmassumbersarimadiun.com](http://puskesmassumbersarimadiun.com)

Pemerintah Kab. Madiun / Dinas Kesehatan / Puskesmas Sumbersari Kab.  
Madiun

1. Surat: Jl. Raya Tulung No.5, Desa Sumbersari, Kec. Saradan.
2. No. Whatsapp: 082228222911
3. No. Telepon: 0351-384456
4. E-Mail: [puskesmas.sumbersari.madiun@gmail.com](mailto:puskesmas.sumbersari.madiun@gmail.com)
5. Website: [puskesmassumbersari.madiun.com](http://puskesmassumbersari.madiun.com)
6. Kotak Saran
7. Facebook: [www.facebook.com/puskesmas.sumbersari.madiun](http://www.facebook.com/puskesmas.sumbersari.madiun)
8. Instagram: [www.instagram.com/puskesmas.sumbersari](http://www.instagram.com/puskesmas.sumbersari)
9. Youtube: [www.youtube.com/puskesmas.sumbersari.madiun](http://www.youtube.com/puskesmas.sumbersari.madiun)
10. Ruang PPKP (Penanganan Pengaduan dan Konsultasi Pelayanan)