



Puskesmas Sumbersari Kab. Madiun

Jl. Raya Tulung No.5 Sumbersari 63155 0351384456

puskesmassumbersarimadiun.com

Pemerintah Kab. Madiun / Dinas Kesehatan / Puskesmas Sumbersari Kab.

Madiun

Pelayanan Loker Pendaftaran Dan Rekam Medis

No. SK : 188.4/ 14 /KPTS/402.102.11/2024

Persyaratan

1. Kartu identitas seperti Kartu Tanda Penduduk (KTP) dan Kartu Keluarga (KK)
2. Kartu Berobat Puskesmas
3. Kartu BPJS Kesehatan (Kartu Indonesia Sehat (KIS) dan Mandiri)

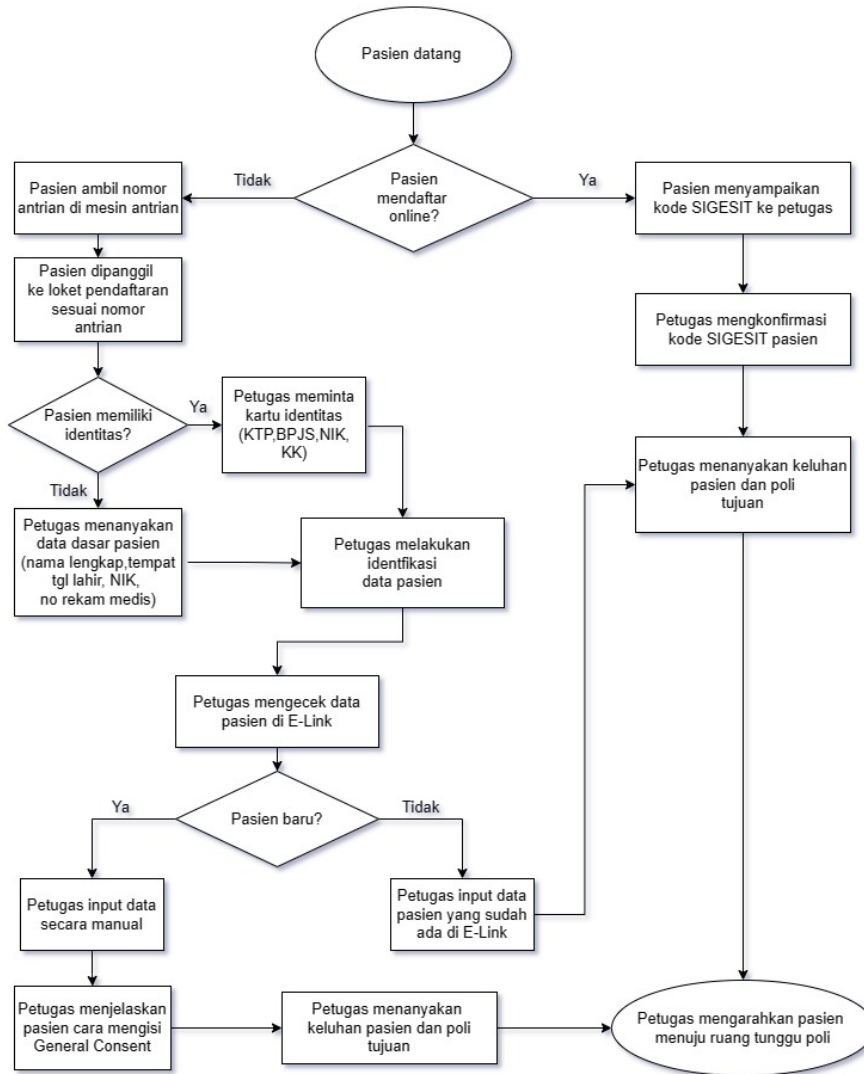
Sistem, Mekanisme dan Prosedur

Puskesmas Sumbersari Kab. Madiun

Jl. Raya Tulung No.5 Sumbersari 63155 0351384456

puskesmassumbersarimadiun.com

Pemerintah Kab. Madiun / Dinas Kesehatan / Puskesmas Sumbersari Kab. Madiun



1. 1.Pasien datang

2. 2. Pasien mendaftar secara online? 2.1. (TIDAK) Pasien mengambil nomor antrian dengan memencet tombol "loket pendaftaran" di mesin antrian 2.2. Pasien dipanggil ke loket pendaftaran sesuai nomor antrian 2.3. Pasien memiliki identitas? 2.3.1. (YA) Petugas meminta kartu identitas pasien (KTP, BPJS, NIK, KK) 2.3.2. (TIDAK) Petugas menanyakan Data Dasar pasien (Nama lengkap, tempat tanggal lahir, NIK pasien, nomor Rekam Medis) (YA) Pasien menyampaikan kode SIGESIT ke petugas 2.5. Petugas mengkonfirmasi kode SIGESIT pasien (Langsung ke langkah no.6)

3. 3. Petugas melakukan identifikasi data pasien

4. 4. Petugas mengecek data pasien di E-link

Puskesmas Sumbersari Kab. Madiun

Jl. Raya Tulung No.5 Sumbersari 63155 0351384456

puskesmassumbersarimadiun.com

Pemerintah Kab. Madiun / Dinas Kesehatan / Puskesmas Sumbersari Kab.
Madiun

Waktu Penyelesaian

5 Menit

- Pasien baru : kurang dari 5 menit
- Pasien lama : kurang dari 5 menit
- Pelayanan penyediaan Rekam Medis: kurang dar 10 menit

Biaya / Tarif

10000

Biaya pelayanan dibuat berdasarkan Peraturan Bupati Kabupaten Madiun Nomor 43 Tahun 2021.

1. Pasien Umum/Non-BPJS Puskesmas : Membayar Karcis Retribusi Rp.10.000,-
2. Pasien Pustu, Polindes dan Ponkesdes : Membayar Karcis Retribusi Rp 10.000,-
3. Pasien dengan keanggotaan aktif BPJS Tidak dipungut biaya retribusi atau Gratis
4. Pembiayaan/tarif untuk pasien yang memerlukan pelayanan dengan tindakan medis di semua jenis pelayanan rawat jalan tercantum secara detail dalam Peraturan Bupati Kabupaten Madiun Nomor 43 Tahun 2021 pada bagian Lampiran.

Produk Pelayanan

1. 1. Pendaftaran Pasien

Pengaduan Layanan

Puskesmas Sumbersari Kab. Madiun

Jl. Raya Tulung No.5 Sumbersari 63155 0351384456

puskesmassumbersarimadiun.com

Pemerintah Kab. Madiun / Dinas Kesehatan / Puskesmas Sumbersari Kab.
Madiun

1. Surat: Jl. Raya Tulung No.5, Desa Sumbersari, Kec. Saradan.
2. No. Whatsapp: 082228222911
3. No. Telepon: 0351-384456
4. E-Mail: puskesmas.sumbersari. madiun@gmail.com
5. Website: puskesmassumbersari madiun.com
6. Kotak Saran
7. Facebook: [www.facebook.com/](http://www.facebook.com/puskesmas.sumbersari.madiun) puskesmas.sumbersari.madiun
8. Instagram: [www.instagram.com/](http://www.instagram.com/puskesmas_sumbersari) puskesmas_sumbersari
9. Youtube: [www.youtube.com/](http://www.youtube.com/@puskesmas.sumbersari.madiun) @puskesmas.sumbersari.madiun
10. Ruang PPKP (Penanganan Pengaduan dan Konsultasi Pelayanan)