



UPT Puskesmas Cilawu

Jl. Garut - Tasikmalaya No.Km. 8, Cilawu, Kec. Cilawu, Kabupaten Garut, Jawa Barat 44181

087747058044

<https://pkm-cilawu.garutkab.go.id>

Pemerintah Kab. Garut / Dinas Kesehatan / UPT Puskesmas Cilawu

Pelayanan Pemeriksaan Penunjang Medis (EKG, USG, Laboratorium)

No. SK : 019/SK/PKM-CLW/II/2024

Persyaratan

1. Pasien sudah terdaftar di loket pendaftaran melalui e-puskesmas
2. Pasien membawa form permintaan pemeriksaan laboratorium

Sistem, Mekanisme dan Prosedur



UPT Puskesmas Cilawu

Jl. Garut - Tasikmalaya No.Km. 8, Cilawu, Kec. Cilawu, Kabupaten Garut, Jawa Barat 44181

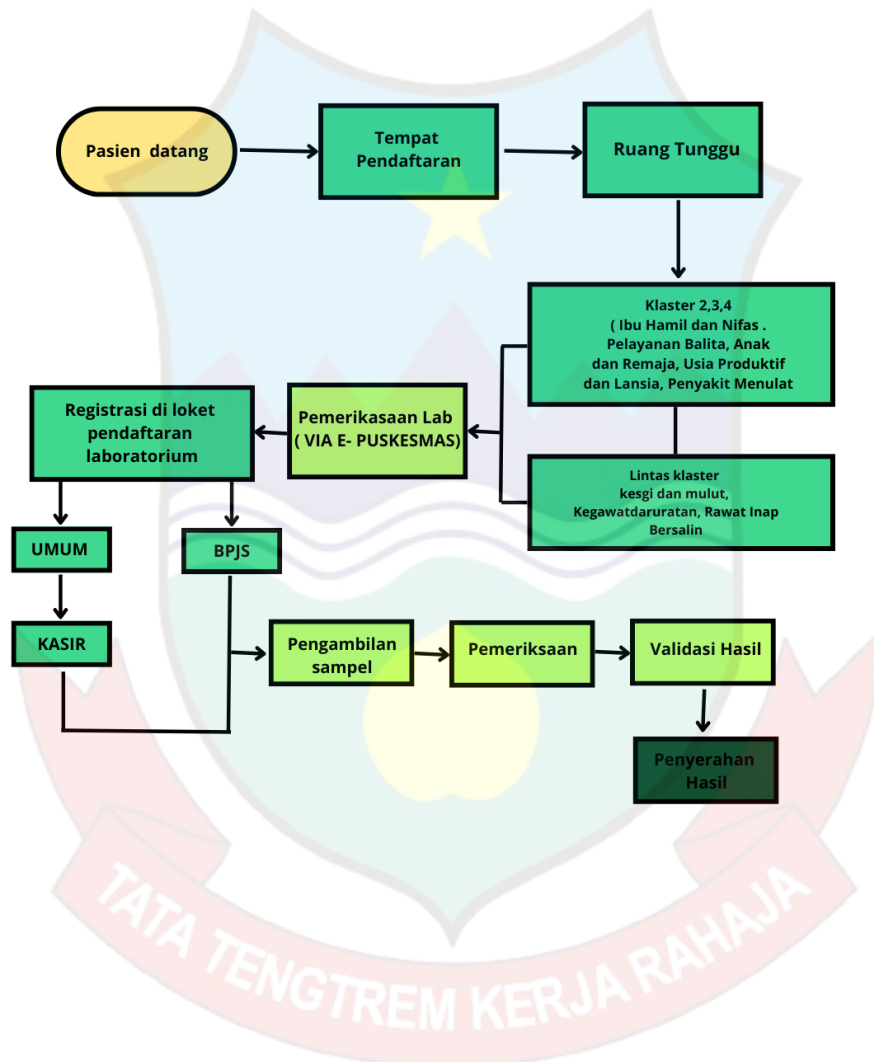
087747058044

<https://pkm-cilawu.garutkab.go.id>

Pemerintah Kab. Garut / Dinas Kesehatan / UPT Puskesmas Cilawu



DIAGRAM ALUR LINTAS KLASTER PELAYANAN LABORATORIUM UPT PUSKESMAS CILAWU



1. Pasien menyerahkan form permintaan pemeriksaan ke laboratorium.
2. Petugas memanggil pasien dan mempersilahkan duduk.

Informasi pelayanan publik ini diambil dari sipon.menpan.go.id pada Rabu, 17 Jul 2024 pukul 08:51. Klik [di sini](#) untuk melihat halaman asli.

3. Petugas mencocokkan identitas pasien
4. Petugas memberi penjelasan tentang: a. Pemeriksaan yang dianjurkan atau yang diminta. b. Sampel



UPT Puskesmas Cilawu

Jl. Garut - Tasikmalaya No.Km. 8, Cilawu, Kec. Cilawu, Kabupaten Garut, Jawa Barat 44181

087747058044

<https://pkm-cilawu.garutkab.go.id>

Pemerintah Kab. Garut / Dinas Kesehatan / UPT Puskesmas Cilawu

Waktu Penyelesaian



UPT Puskesmas Cilawu

Jl. Garut - Tasikmalaya No.Km. 8, Cilawu, Kec. Cilawu, Kabupaten Garut, Jawa Barat 44181

087747058044

<https://pkm-cilawu.garutkab.go.id>

Pemerintah Kab. Garut / Dinas Kesehatan / UPT Puskesmas Cilawu

0

- Pemeriksaan USG : sesuai pemeriksaan
- Pemeriksaan EKG : sesuai pemeriksaan
- Pemeriksaan Laboratorium : sesuai pemeriksaan

PEMERIKSAAN CEPAT

Jenis Pemeriksaan	Waktu Selesai
Glukosa Darah (POCT)	15 Menit
Golongan Darah	15 Menit
Tes Kehamilan	15 Menit
Protein Urine	15 Menit
Waktu Pendarahan (BT)	15 Menit
Waktu Pembekuan (CT)	15 Menit

PEMERIKSAAN SEDANG

Jenis Pemeriksaan	Waktu Selesai
Darah Rutin	30 Menit
Hemoglobin	30 Menit
Lekosit	30 Menit
Hematokrit	30 Menit
Trombosit	30 Menit
Hitung Jenis Sel	30 Menit

Imunoserologi

HBsAg	30 Menit
Anti HIV	30 Menit
Sifilis	30 Menit
NS1	30 Menit
IgG/IgM Dengue	30 Menit
Widal	30 Menit
Rapid Antigen	30 Menit
Urine Rutin	30 Menit



UPT Puskesmas Cilawu

Jl. Garut - Tasikmalaya No.Km. 8, Cilawu, Kec. Cilawu, Kabupaten Garut, Jawa Barat 44181

087747058044

<https://pkm-cilawu.garutkab.go.id>

Pemerintah Kab. Garut / Dinas Kesehatan / UPT Puskesmas Cilawu

Biaya / Tarif



UPT Puskesmas Cilawu

Jl. Garut - Tasikmalaya No.Km. 8, Cilawu, Kec. Cilawu, Kabupaten Garut, Jawa Barat 44181

087747058044

<https://pkm-cilawu.garutkab.go.id>

Pemerintah Kab. Garut / Dinas Kesehatan / UPT Puskesmas Cilawu

Tidak dipungut biaya

PEMERIKSAAN HEMATOLOGI

Darah Rutin (Hb,Ht,L,Tr) : Rp. 45.000,-

Hemoglobin : Rp. 10.000,-

Jumlah Leukosit :

Jumlah Trombosit :

Jumlah Eritrosit :

MCV :

MCH :

MCHC :

Hematokrit :

PEMERIKSAAN DARAH RUTIN

1. Basofil

2. Eosinofil

3. Neutrofil

4. Limfosit

5. Monosit : Rp. 55.000,-

Waktu Pembekuan : Rp. 17.500,-

Waktu perdarahan : Rp. 17.500,-

Golongan Darah/Rhesus : Rp. 25.000,-

Laju Endap Darah : Rp. 20.000,-

PEMERIKSAAN WIDAL

S.Typhi O

S. typhi H

S. paratyphi AH



UPT Puskesmas Cilawu

Jl. Garut - Tasikmalaya No.Km. 8, Cilawu, Kec. Cilawu, Kabupaten Garut, Jawa Barat 44181

087747058044

<https://pkm-cilawu.garutkab.go.id>

Pemerintah Kab. Garut / Dinas Kesehatan / UPT Puskesmas Cilawu

Produk Pelayanan

1. Pelayanan pemeriksaan Penunjang Medis (EKG, USG, Laboratorium)\ Mendapatkan hasil pemeriksaan Penunjang Medis (EKG, USG, Laboratorium)Pemeriksaan Hematologi, Kimia Klinik, Imunoserologi, Urinalisis, MikrobiologiPemeriksaan Hematologi, Kimia Klinik, Imunoserologi, Urinalisis, Mikrobiologi

Pengaduan Layanan

Konsultasi, pengaduan, saran atau masukan bisa di sampaikan oleh pasien / masyarakat :

1. Secara tertulis melalui kotak saran yang terdapat di area gedung UPT Puskesmas Cilawu
2. Menyampaikan secara tatap muka langsung kepada petugas Tim Pengelola pengaduan yang ada di ruang pengaduan
3. Melalui SMS / WA / TELP 0877-4705-8044
4. Melalui [Instagram](#) puskesmas_cilawu.
5. Melalui [Google](#) UPT Puskesmas Cilawu