



Puskesmas Kertapati

Jl. Abi Kusno Cokro Suyoso No. 335 30145 0811730032

<https://puskesmas.palembang.go.id/unit-pelayanan/puskesmas-kertapati>

Pemerintah Kota Palembang / Puskesmas Kertapati

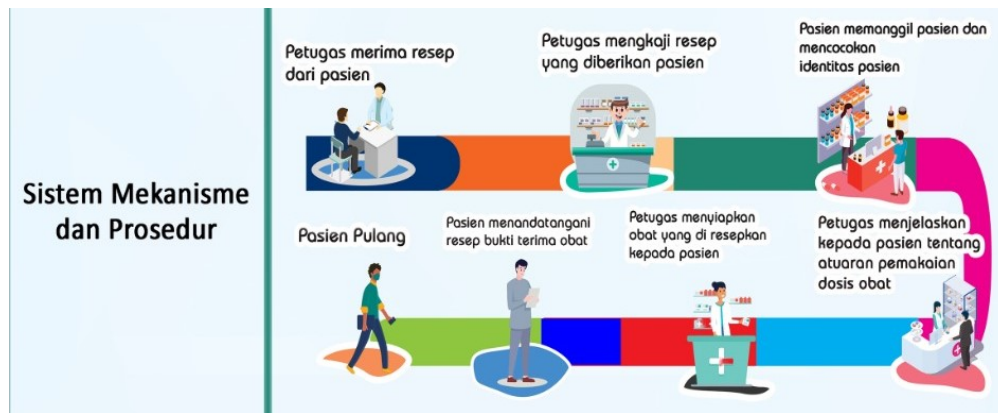
Pelayanan Farmasi

No. SK : 006/SK/PKM-KPT/2024

Persyaratan

1. Pasien yang telah berobat melalui poli membawa resep

Sistem, Mekanisme dan Prosedur



Waktu Penyelesaian

0

5-15 Menit

Biaya / Tarif

Tidak dipungut biaya

Produk Pelayanan

1. skrining obat sesuai resep, penjelasan obat yang akan digunakan, mendapat obat sesuai resep

Pengaduan Layanan



Puskesmas Kertapati

Jl. Abi Kusno Cokro Suyoso No. 335 30145 0811730032

<https://puskesmas.palembang.go.id/unit-pelayanan/puskesmas-kertapati>

Pemerintah Kota Palembang / Puskesmas Kertapati

- Pengaduan Langsung melalui Petugas Pelayanan Pengaduan
- Telepon / Whatsapp : 0811 730032
- Instagram : @puskesmaskertapati
- Facebook : Puskesmas Kertapati
- Kotak Saran yang terdapat di Puskesmas Kertapati
- Email : puskesmaskertapati@yahoo.co.id
- Surat Tertulis dialamatkan ke Puskesmas Kertapati