



Dinas Kesehatan Kota Palembang

Jl. Merdeka No.72, 22 Ilir, Kec. Bukit Kecil, Kota Palembang, Sumatera Selatan 30131

085381752225

dinkes.palembang.go.id

Pemerintah Kota Palembang / Dinas Kesehatan Kota Palembang

Standar Pelayanan Investigasi Kejadian Ikutan Pasca Imunisasi (KIPI) Serius/Laporan Yang Menimbulkan Perhatian Serius (Rumor) Pada Masyarakat

No. SK : 04/KPTS/DINKES/2024

Persyaratan

1. Informasi dari masyarakat dan atau
2. Dari petugas kesehatan

Sistem, Mekanisme dan Prosedur



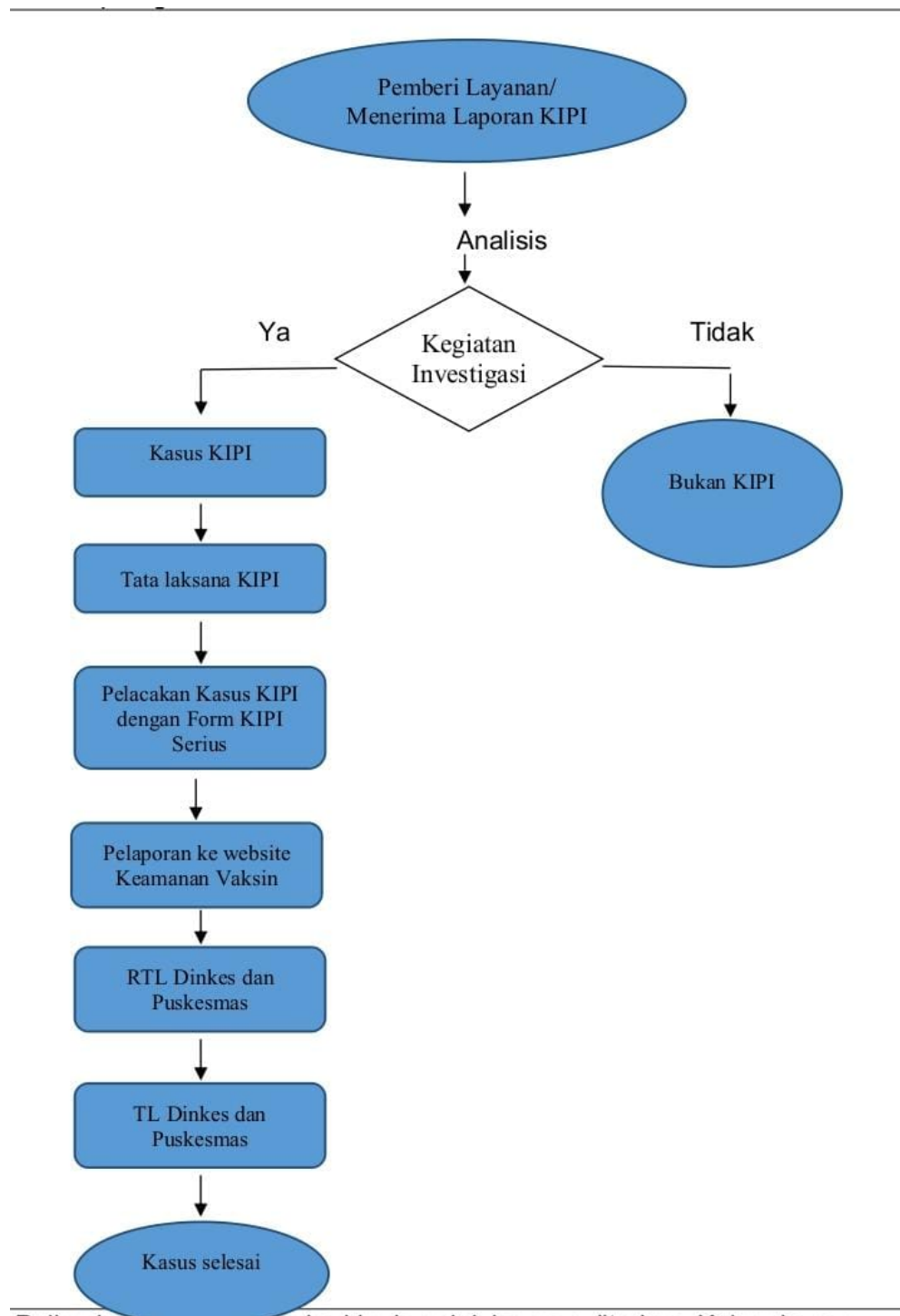
Dinas Kesehatan Kota Palembang

Jl. Merdeka No.72, 22 Ilir, Kec. Bukit Kecil, Kota Palembang, Sumatera Selatan 30131

085381752225

dinkes.palembang.go.id

Pemerintah Kota Palembang / Dinas Kesehatan Kota Palembang



Waktu Penyelesaian



Dinas Kesehatan Kota Palembang

Jl. Merdeka No.72, 22 Ilir, Kec. Bukit Kecil, Kota Palembang, Sumatera Selatan 30131

085381752225

dinkes.palembang.go.id

Pemerintah Kota Palembang / Dinas Kesehatan Kota Palembang

7 Hari

Pengguna layanan mulai dari pengajuan dengan pengisian form KIPI serius serta investigasi dan mengisi website Keamanan Vaksin sampai dengan keluarnya produk layanan

Biaya / Tarif

Tidak dipungut biaya

Produk Pelayanan

- 1.Laporan KIPI Serius dan investigasi KIPI Serius 2.Pengisian form KIPI Serius 3.Hasil kajian dengan Pokja PP KIPI RTL Dinas Kesehatan

Pengaduan Layanan

a. Pengaduan, saran dan masukan dapat disampaikan secara tertulis melalui surat yang ditujukan:

Dinas Kesehatan Kota Palembang dengan alamat Jalan Merdeka No 72
Palembang

b. Menyampaikan pengaduan, saran dan masukan langsung melalui;

1. Email: dinkesplg@palembang.go.id
2. SMS / WA/ Telp pengaduan : 085381752225
3. Instagram: @Dinkes Palembang
4. Facebook: @Dinkes Palembang
5. Web: www.dinkes.palembang.go.id
6. Youtube: Dinas Kesehatan Kota Palembang
- 7.Web E Lapor: www.lapor.go.id