



Puskesmas Kertapati

Jl. Abi Kusno Cokro Suyoso No. 335 30145 0811730032

<https://puskesmas.palembang.go.id/unit-pelayanan/puskesmas-kertapati>

Pemerintah Kota Palembang / Puskesmas Kertapati

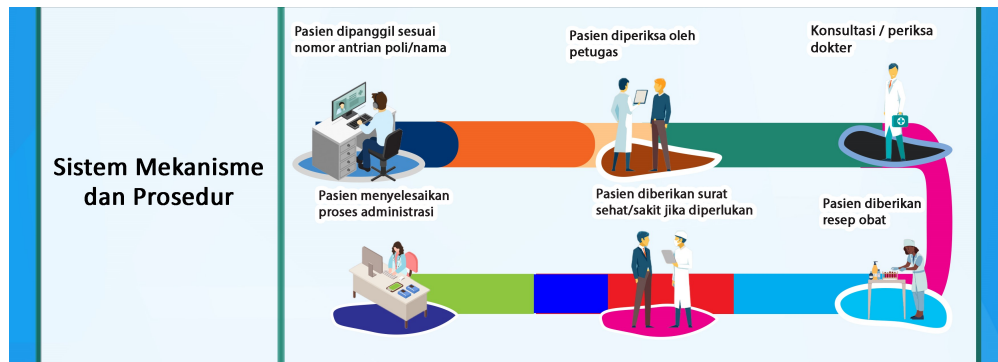
Pendaftaran

No. SK :

Persyaratan

1. Kartu Identitas (KTP atau KK)
2. Kartu BPJS

Sistem, Mekanisme dan Prosedur



Waktu Penyelesaian

0
10 - 60 Menit

Biaya / Tarif

Tidak dipungut biaya

Pasien BPJS : Gratis

Pasien Umum : 10.000

Berdasarkan Peraturan Daerah Nomor 4 tahun 2023 tentang Pajak Daerah Dan Retribusi Daerah

Produk Pelayanan

1. Pendaftaran Pasien



Puskesmas Kertapati

Jl. Abi Kusno Cokro Suyoso No. 335 30145 0811730032

<https://puskesmas.palembang.go.id/unit-pelayanan/puskesmas-kertapati>

Pemerintah Kota Palembang / Puskesmas Kertapati

Pengaduan Layanan

- Pengaduan Langsung melalui Petugas Pelayanan Pengaduan
- Telepon / Whatsapp : 0811 730032
- Kotak Saran yang terdapat di Puskesmas Kertapati
- Email : puskesmaskertapati@yahoo.co.id
- Surat Tertulis dialamatkan ke Puskesmas Kertapati