

Pelayanan Statistik Terpadu BPS Kabupaten Lampung Tengah

Jl. Proklamator LK.3 RT/RW 002/001 Bandar Jaya Barat, Kecamatan Terbanggi Besar 34163
0725529725



lampungtengahkab.bps.go.id

Badan Pusat Statistik / Sekretariat Utama / Pelayanan Statistik Terpadu BPS

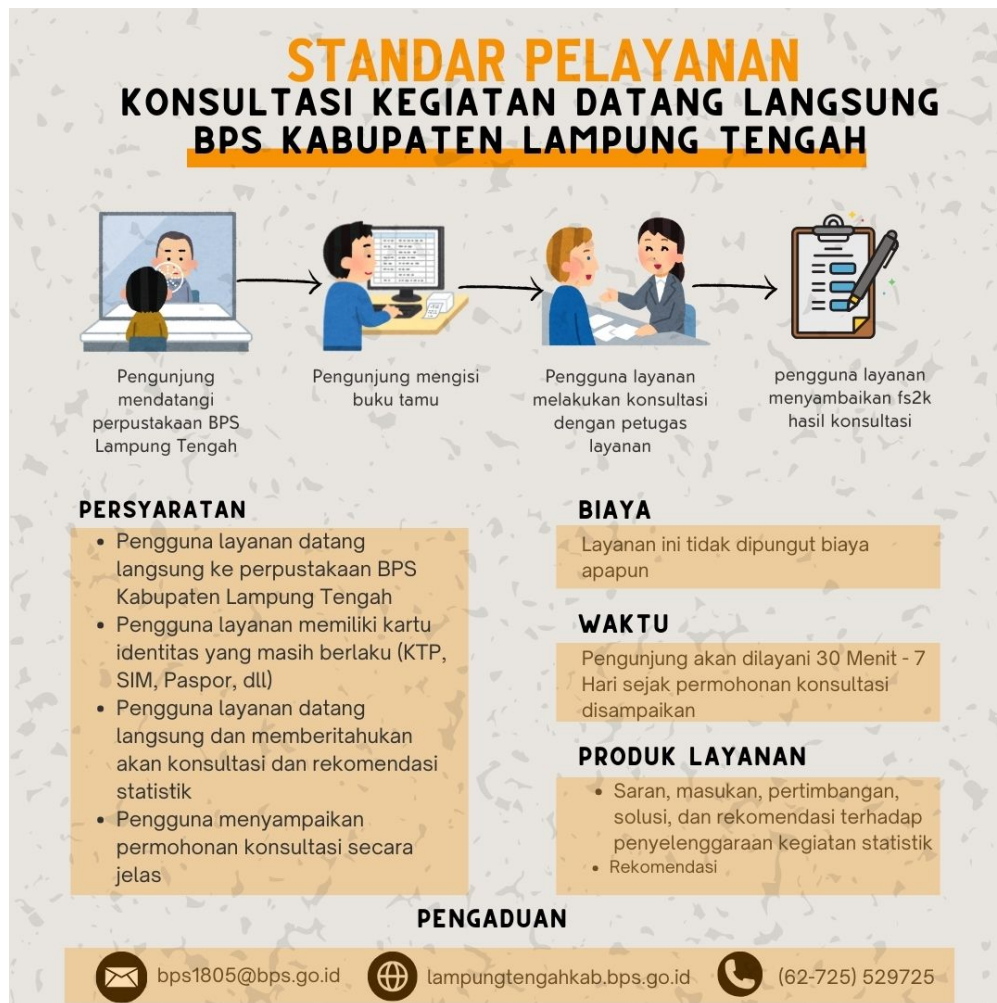
Konsultasi Kegiatan Datang Langsung

Provinsi Lampung / Pelayanan Statistik Terpadu BPS Kabupaten Lampung

No. SK : Tengah

Persyaratan

Sistem, Mekanisme dan Prosedur



1. Pengunjung mendatangi perpustakaan BPS Lampung Tengah
2. Pengunjung mengisi buku tamu
3. Pengguna layanan melakukan konsultasi dengan petugas layanan
4. pengguna layanan menyampaikan fs2k hasil konsultasi

Waktu Penyelesaian

Pelayanan Statistik Terpadu BPS Kabupaten Lampung Tengah

Jl. Proklamator LK.3 RT/RW 002/001 Bandar Jaya Barat, Kecamatan Terbanggi Besar 34163
0725529725



lampungtengahkab.bps.go.id

Badan Pusat Statistik / Sekretariat Utama / Pelayanan Statistik Terpadu BPS

Provinsi Lampung / Pelayanan Statistik Terpadu BPS Kabupaten Lampung

30 Menit

Pengunjung akan dilayani 30 menit - 7 hari sejak permohonan konsultasi disampaikan

Biaya / Tarif

Tidak dipungut biaya

Produk Pelayanan

1. Saran, masukan, pertimbangan, solusi, dan rekomendasi terhadap penyelenggaraan kegiatan statistik

Pengaduan Layanan

jika terdapat pengaduan terkait pelayanan kami, silakan disampaikan melalui link berikut s.bps.go.id/form-pengaduan1805 atau klik dibawah ini

[form pengaduan](#)