

## Puskesmas Plaju



Jl. D.I Panjaitan No.40 30266 0711541212

<https://puskesmas.palembang.go.id/agenda/list?puskesmas-plaju>

Pemerintah Kota Palembang / Puskesmas Plaju

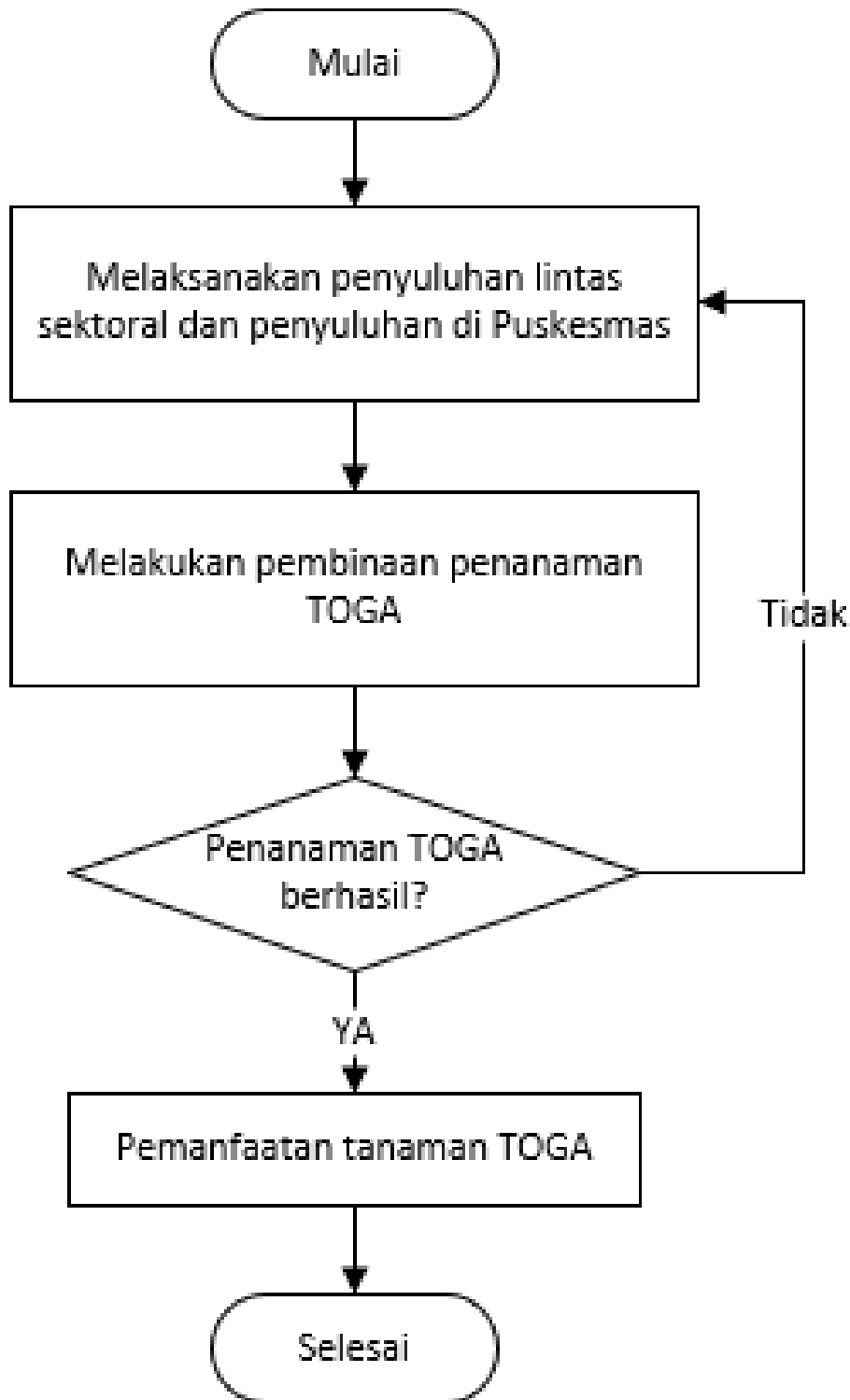
# Ruang Pelayanan Kestrada

No. SK : 440/018/SK/PKM-PLJ/2023

## Persyaratan

1. Nomor Antrian
2. Kartu berobat Puskesmas / Kartu BPJS / KTP

## Sistem, Mekanisme dan Prosedur



1. Petugas memberikan penyuluhan dan pembinaan TOGA

## Puskesmas Plaju



Jl. D.I Panjaitan No.40 30266 0711541212

<https://puskesmas.palembang.go.id/agenda/list?puskesmas-plaju>

Pemerintah Kota Palembang / Puskesmas Plaju

### Waktu Penyelesaian

0

5-90 menit (\*Setelah rekam medis masuk ke dalam ruang pelayanan)

### Biaya / Tarif

Tidak dipungut biaya

### Produk Pelayanan

1. SK Jenis Pelayanan

### Pengaduan Layanan

Telepon : (0711) 541212

SMS/WA : 08117811200

E-mail : [pkmplj\\_plg@yahoo.co.id](mailto:pkmplj_plg@yahoo.co.id)

Website : [puskesmas.palembang.go.id](https://puskesmas.palembang.go.id)

Mengisi form pengaduan yang disediakan di unit pengaduan