

Pelayanan Statistik Terpadu BPS Kabupaten Morowali



Kompleks Perkantoran Fonuasingko, Desa Bente, Morowali 94973 0409222096

morowalikab.bps.go.id

Badan Pusat Statistik / Sekretariat Utama / Pelayanan Statistik Terpadu BPS

Provinsi Sulawesi Tengah / Pelayanan Statistik Terpadu BPS Kabupaten Morowali

Konsultasi Statistik Melalui Media Datang Langsung

No. SK : B-037/72036/HK.200/01/2024

Persyaratan

1. Pengguna layanan datang langsung ke Unit Pelayanan Statistik Terpadu (PST) BPS Kabupaten Morowali.
2. Pengguna layanan memiliki alamat email yang masih aktif.
3. Pengguna layanan mengisi buku tamu elektronik.

Sistem, Mekanisme dan Prosedur

Pelayanan Statistik Terpadu BPS Kabupaten Morowali

Kompleks Perkantoran Fonuasingko, Desa Bente, Morowali 94973 0409222096

morowalikab.bps.go.id

Badan Pusat Statistik / Sekretariat Utama / Pelayanan Statistik Terpadu BPS

Provinsi Sulawesi Tengah / Pelayanan Statistik Terpadu BPS Kabupaten Morowali



STANDAR PELAYANAN KONSULTASI STATISTIK MELALUI DATANG LANGSUNG

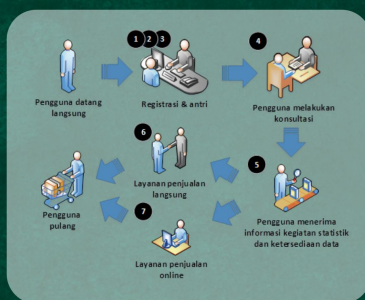
1



Persyaratan

1. Pengguna layanan datang langsung ke Unit Pelayanan Statistik Terpadu (PST) BPS Kabupaten Morowali
2. Pengguna layanan memiliki alamat email yang masih aktif.
3. Pengguna layanan mengisi buku tamu elektronik.

2



Sistem, Mekanisme, dan Prosedur

1. Pengguna layanan datang langsung ke unit PST BPS.
2. Pengguna layanan menemui petugas frontline unit PST BPS.
3. Pengguna layanan mengisi buku tamu elektronik dan mengambil nomor antrian.
4. Pengguna layanan melakukan konsultasi dengan petugas layanan.
5. Pengguna layanan menerima informasi statistik yang dikonsultasikan.
6. Pengguna layanan dapat lanjut pada layanan penjualan publikasi/ data mikro/peta digital wilayah kerja statistik jika akan melakukan pembelian secara offline/langsung maupun online.
7. Pengguna layanan dapat langsung pulang.

3



Jangka Waktu Pelayanan

Pengguna layanan akan dilayani maksimal 5 menit sejak tamu pada antrian sebelumnya selesai.

4



Biaya/Tarif

Tidak dipungut biaya

5



Produk Pelayanan

Jasa konsultasi informasi statistik.

6



Penanganan Pengaduan, Saran, Masukan

Pengaduan : Kotak Saran BPS Kabupaten Morowali
Website : <https://www.lapor.go.id>
E-mail : bps7203@bps.go.id
Facebook : BPS Kabupaten Morowali
Instagram : @bps_kab_morowali



1. Pengguna layanan datang langsung ke unit PST BPS
2. Pengguna layanan menemui petugas frontline unit PST BPS
3. Pengguna layanan mengisi buku tamu elektronik dan mengambil nomor antrian
4. Pengguna layanan melakukan konsultasi dengan petugas layanan
5. Pengguna layanan menerima informasi statistik yang dikonsultasikan
6. Pengguna layanan dapat lanjut pada layanan penjualan publikasi/data mikro/peta digital wilayah kerja statistik jika akan melakukan pembelian secara offline/langsung maupun online
7. Pengguna layanan dapat langsung pulang

Pelayanan Statistik Terpadu BPS Kabupaten Morowali



Kompleks Perkantoran Fonuasingko, Desa Bente, Morowali 94973 0409222096

morowalikab.bps.go.id

Badan Pusat Statistik / Sekretariat Utama / Pelayanan Statistik Terpadu BPS

Provinsi Sulawesi Tengah / Pelayanan Statistik Terpadu BPS Kabupaten Morowali

Waktu Penyelesaian

0

Pengguna layanan akan dilayani maksimal 5 menit sejak tamu pada antrian sebelumnya selesai.

Biaya / Tarif

Tidak dipungut biaya

Produk Pelayanan

1. Jasa konsultasi informasi statistik

Pengaduan Layanan

Pengaduan : Kotak Saran BPS Kabupaten Morowali

Website : <https://www.lapor.go.id>

E-mail : bps7203@bps.go.id