

Pelayanan Statistik Terpadu BPS Kabupaten Lampung Barat

Jl. Mawar No.2, Way Mengaku, Kec. Balik Bukit, Kabupaten Lampung Barat, Lampung 35141

072821146

<https://lampungbaratkab.bps.go.id/>

Badan Pusat Statistik / Sekretariat Utama / Pelayanan Statistik Terpadu BPS

Penjualan Produk Statistik

Provinsi Lampung / Pelayanan Statistik Terpadu BPS Kabupaten Lampung Barat

No. SK :

Persyaratan

1. Pengguna layanan berkunjung ke Unit Pelayanan Statistik Terpadu (PST) Badan Pusat Statistik Kabupaten Lampung Barat
2. Pengguna layanan memiliki kartu identitas yang masih berlaku (KTP, SIM, Paspor, dan lain-lain)
3. Pengguna layanan memiliki alamat email yang masih aktif;
4. Pengguna layanan mengisi buku tamu.
5. Pengguna layanan mengajukan permintaan layanan penjualan produk statistik (publikasi, data mikro dan/atau peta digital wilayah kerja statistik) kepada petugas
6. Pengguna layanan menyiapkan dokumen yang harus dipenuhi pada layanan penjualan data mikro dan/atau peta digital wilayah kerja statistik (abstraksi penggunaan data, surat perjanjian penggunaan data (SPPD), format, biaya, dan media)
7. Pengguna layanan memiliki alamat email yang masih aktif;
8. Pengguna layanan memiliki NPWP yang masih aktif bagi pengguna layanan dengan segmentasi swasta
9. Pengguna layanan memiliki akun pada aplikasi pelayanan
10. Pengguna layanan mengajukan permintaan layanan penjualan produk statistik (publikasi, data mikro dan/atau peta digital wilayah kerja statistik) melalui aplikasi pelayanan
11. Pengguna layanan menyiapkan dokumen yang harus dipenuhi pada layanan penjualan data mikro dan/atau peta digital wilayah kerja statistik (abstraksi penggunaan data, surat perjanjian penggunaan data (SPPD), format, biaya, dan media)

Sistem, Mekanisme dan Prosedur

Pelayanan Statistik Terpadu BPS Kabupaten Lampung Barat

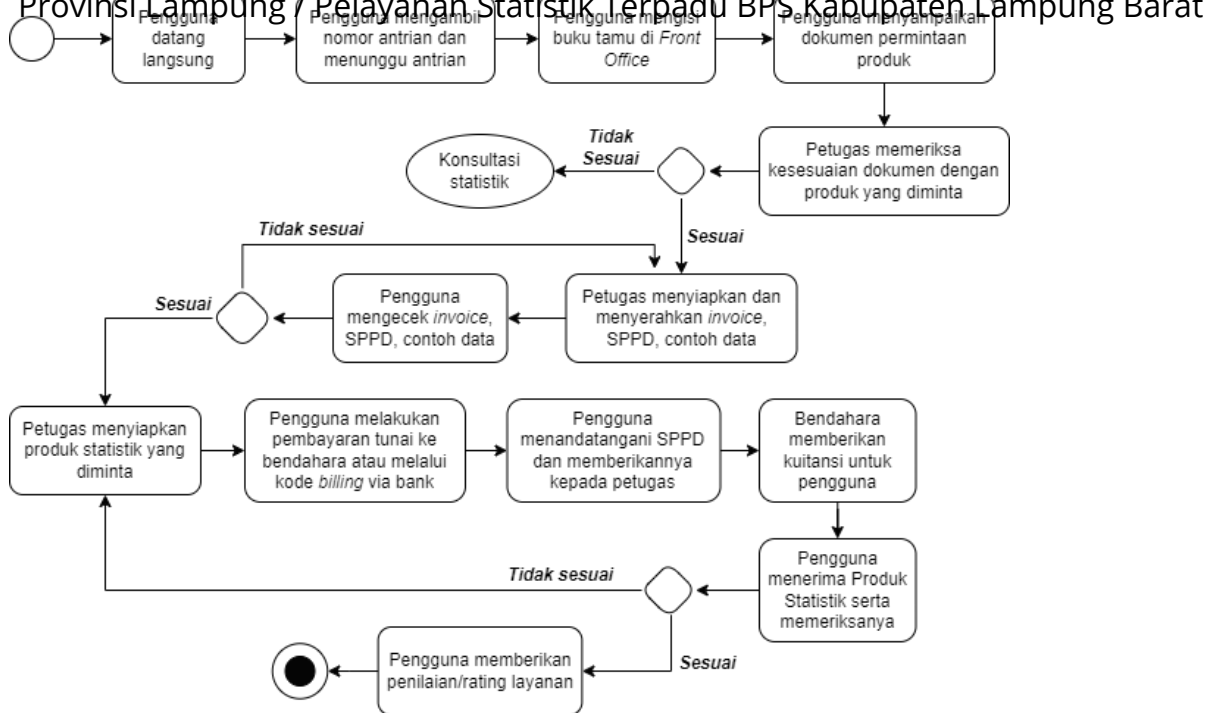
Jl. Mawar No.2, Way Mengaku, Kec. Balik Bukit, Kabupaten Lampung Barat, Lampung 35141

072821146

<https://lampungbaratkab.bps.go.id/>

Badan Pusat Statistik / Sekretariat Utama / Pelayanan Statistik Terpadu BPS

Provinsi Lampung / Pelayanan Statistik Terpadu BPS Kabupaten Lampung Barat



Waktu Penyelesaian

0

1. Layanan dengan cara kunjungan langsung (*lengkap*)

Biaya / Tarif

Tidak dipungut biaya

Berbayar sesuai Peraturan Pemerintah Nomor 7 Tahun 2015 tentang Jenis dan Tarif Atas Jenis Penerimaan Negara Bukan Pajak Yang Berlaku Pada Badan Pusat Statistik

Produk Pelayanan

1. Publikasi (hardcopy dan softcopy), Data mikro lengkap atau sebagian, Peta digital wilayah kerja statistik

Pengaduan Layanan

Pelayanan Statistik Terpadu BPS Kabupaten Lampung Barat

Jl. Mawar No.2, Way Mengaku, Kec. Balik Bukit, Kabupaten Lampung Barat, Lampung 35141
072821146

<https://lampungbaratkab.bps.go.id/>

Badan Pusat Statistik / Sekretariat Utama / Pelayanan Statistik Terpadu BPS

Provinsi Lampung / Pelayanan Statistik Terpadu BPS Kabupaten Lampung Barat

Telepon : (0728) 21146

Email : bps1801@bps.go.id

Tautan pengaduan melalui PEVITA (wa.me/+6285173180137)

Direct Message pada media sosial :

Facebook : Badan Pusat Statistik Kabupaten Lampung Barat

Instagram : bpskablampungbarat

Twitter : @bpslampungbarat

Pelayanan Data Badan Pusat Statistik Kabupaten Lampung Barat juga dapat dilakukan melalui PEVITA (wa.me/+6285173180137)