



## Satuan Polisi Pamong Praja

Jl. Raya Raci Km. 09 Pasuruan - Bangil 67153 0343748324

[satpolpp.pasuruankab.go.id/](http://satpolpp.pasuruankab.go.id/)

Pemerintah Kab. Pasuruan / Satuan Polisi Pamong Praja

# Pelayanan Konsultasi

No. SK :

## Persyaratan

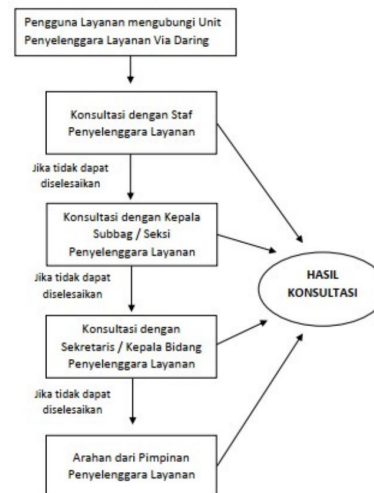
1. Mengajukan permohonan dari pihak pengguna layanan
2. Dokumen/berkas pendukung terkait permasalahan yang akan dikonsultasikan

## Sistem, Mekanisme dan Prosedur

### Konsultasi Langsung ke Unit Penyelenggara Layanan (OFFLINE)



### Konsultasi Melalui Layanan ONLINE



1. Pengguna Layanan menghubungi Unit Penyelenggara Layanan via Daring atau Pengguna layanan datang langsung dengan membawa dokumen/berkas pendukung sesuai ketentuan
2. Pengguna layanan berkonsultasi dengan Staf pada unit penyelenggara layanan dan akan mendapatkan hasil konsultasi jika dapat diselesaikan
3. Jika tidak dapat diselesaikan maka pengguna layanan dapat berkonsultasi dengan level di atasnya untuk mendapatkan hasil konsultasi atau arahan



## Satuan Polisi Pamong Praja

Jl. Raya Raci Km. 09 Pasuruan - Bangil 67153 0343748324

[satpolpp.pasuruankab.go.id/](http://satpolpp.pasuruankab.go.id/)

Pemerintah Kab. Pasuruan / Satuan Polisi Pamong Praja

### Waktu Penyelesaian

1 Jam

1. Pengguna layanan datang langsung dengan membawa dokumen/berkas pendukung sesuai ketentuan
2. Pengguna layanan berkonsultasi dengan Staf pada unit penyelenggara layanan dan akan mendapatkan hasil konsultasi jika dapat diselesaikan
3. Jika tidak dapat diselesaikan maka pengguna layanan dapat berkonsultasi dengan level di atasnya untuk mendapatkan hasil konsultasi atau arahan

### Biaya / Tarif

Tidak dipungut biaya

### Produk Pelayanan

1. Kegiatan Konsultasi

### Pengaduan Layanan

Website : <http://satpolpp.pasuruankab.go.id/>