



UPT PUSKESMAS SEMBUNG

JL . MOH HATTA NO. 36 TULUNGAGUNG 66216 087743884295

pkmsembung.tulungagung.go.id

Pemerintah Kab. Tulungagung / Dinas Kesehatan / UPT PUSKESMAS SEMBUNG

Pelayanan Penunjang Diagnostik

No. SK :

Persyaratan

1. Menunjukkan identitas KTP / KK , dan kartu BPJS bagi yang mempunyai
2. Melakukan pendaftaran di loket pendaftaran

Sistem, Mekanisme dan Prosedur



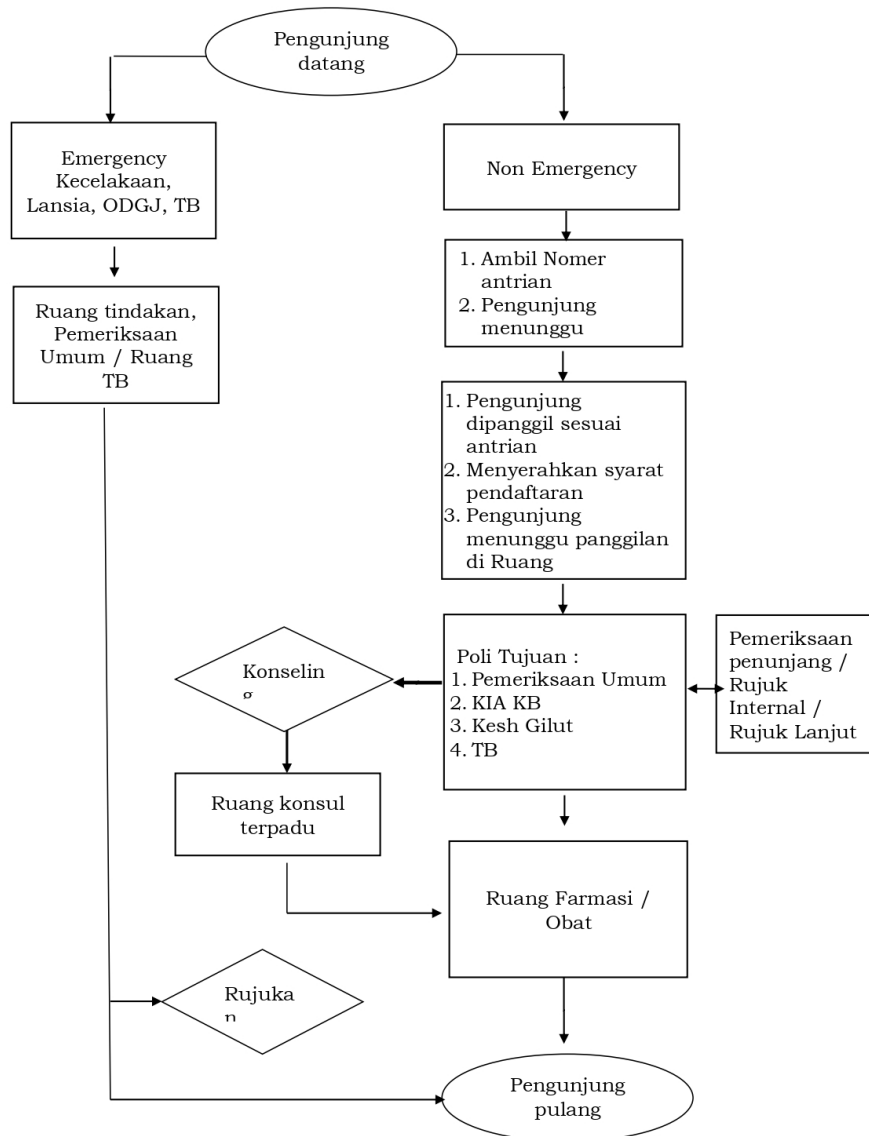
UPT PUSKESMAS SEMBUNG

JL . MOH HATTA NO. 36 TULUNGAGUNG 66216 087743884295

pkmsembung.tulungagung.go.id

Pemerintah Kab. Tulungagung / Dinas Kesehatan / UPT PUSKESMAS SEMBUNG

ALUR PELAYANAN DI UPT PUSKESMAS SEMBUNG





UPT PUSKESMAS SEMBUNG

JL . MOH HATTA NO. 36 TULUNGAGUNG 66216 087743884295

pkmsembung.tulungagung.go.id

Pemerintah Kab. Tulungagung / Dinas Kesehatan / UPT PUSKESMAS SEMBUNG

Waktu Penyelesaian

30 Menit

Dimulai saat pasien masuk ruang pemeriksaan

Biaya / Tarif

60000

Tarif sudah dengan printout

Produk Pelayanan

1. USG (Ultrasonography)

Pengaduan Layanan

WA 087743884295

Kotak saran