



UPT PUSKESMAS SEMBUNG

JL . MOH HATTA NO. 36 TULUNGAGUNG 66216 087743884295

pkmsembung.tulungagung.go.id

Pemerintah Kab. Tulungagung / Dinas Kesehatan / UPT PUSKESMAS SEMBUNG

Pelayanan Konsultasi

No. SK :

Persyaratan

1. Menunjukkan identitas KTP / KK , dan kartu BPJS bagi yang mempunyai
2. Melakukan pendaftaran di loket pendaftaran

Sistem, Mekanisme dan Prosedur



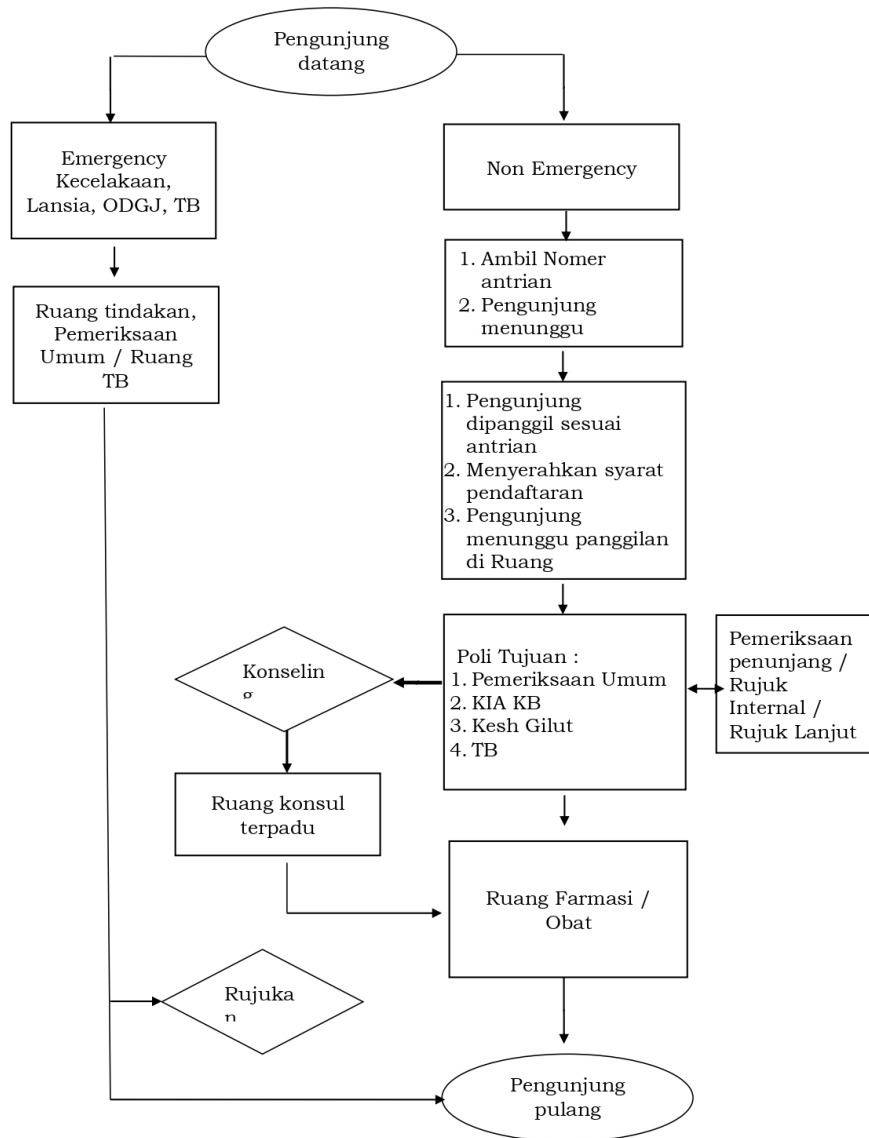
UPT PUSKESMAS SEMBUNG

JL . MOH HATTA NO. 36 TULUNGAGUNG 66216 087743884295

pkmsembung.tulungagung.go.id

Pemerintah Kab. Tulungagung / Dinas Kesehatan / UPT PUSKESMAS SEMBUNG

ALUR PELAYANAN DI UPT PUSKESMAS SEMBUNG





UPT PUSKESMAS SEMBUNG

JL . MOH HATTA NO. 36 TULUNGAGUNG 66216 087743884295

pkmsembung.tulungagung.go.id

Pemerintah Kab. Tulungagung / Dinas Kesehatan / UPT PUSKESMAS SEMBUNG

Waktu Penyelesaian

30 Menit

Dimulai saat pasien dipanggil masuk ruang konsultasi

Biaya / Tarif

10000

Tarif berlaku untuk pasien non BPJS/ non SJKD

Produk Pelayanan

1. Konsultasi Gizi, Sanitasi perorangan, Kesehatan Reproduksi Remaja, Penyakit menular, Kesehatan jiwa

Pengaduan Layanan

Melalui WA 0877 43884295