



UPT PUSKESMAS SEMBUNG

JL . MOH HATTA NO. 36 TULUNGAGUNG 66216 087743884295

pkmsembung.tulungagung.go.id

Pemerintah Kab. Tulungagung / Dinas Kesehatan / UPT PUSKESMAS SEMBUNG

Pelayanan Rawat Jalan

No. SK :

Persyaratan

1. Menunjukkan identitas KTP / KK , dan kartu BPJS bagi yang mempunyai
2. Melakukan pendaftaran di loket pendaftaran

Sistem, Mekanisme dan Prosedur



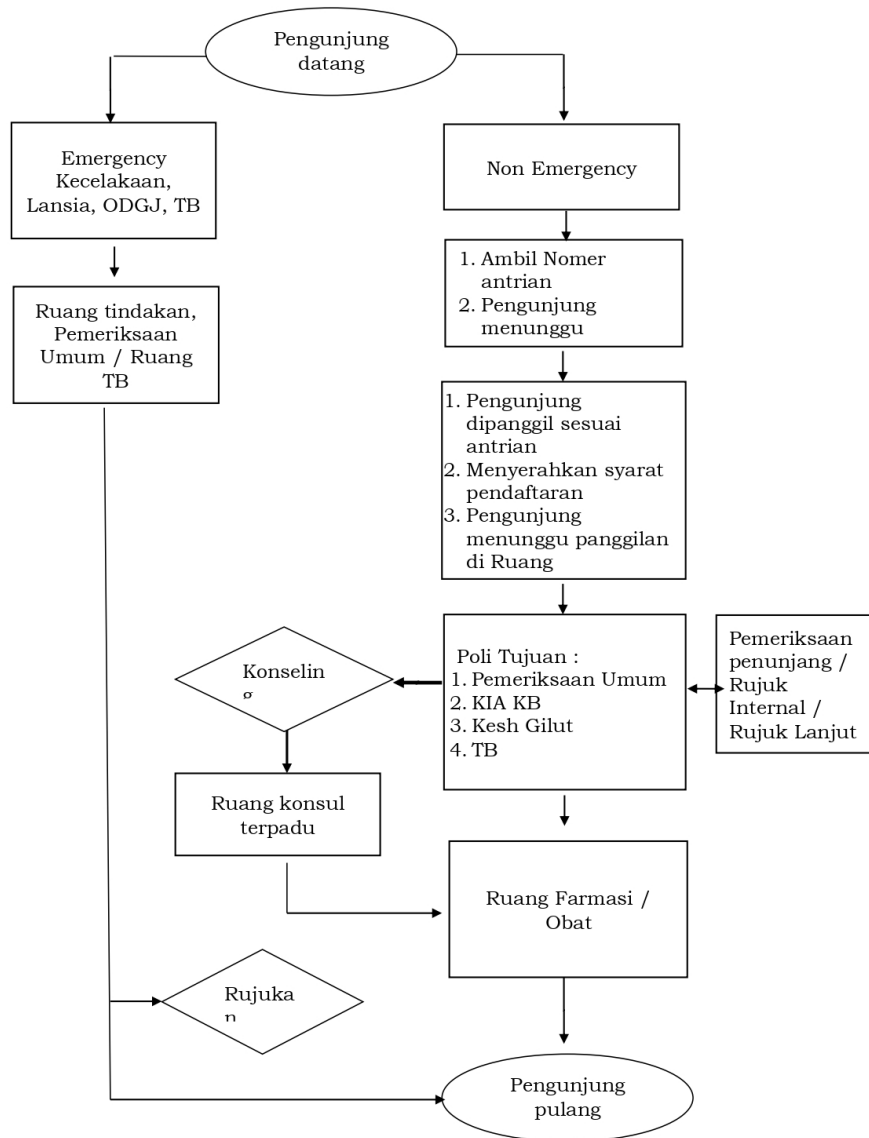
UPT PUSKESMAS SEMBUNG

JL . MOH HATTA NO. 36 TULUNGAGUNG 66216 087743884295

pkmsembung.tulungagung.go.id

Pemerintah Kab. Tulungagung / Dinas Kesehatan / UPT PUSKESMAS SEMBUNG

ALUR PELAYANAN DI UPT PUSKESMAS SEMBUNG





UPT PUSKESMAS SEMBUNG

JL . MOH HATTA NO. 36 TULUNGAGUNG 66216 087743884295

pkmsembung.tulungagung.go.id

Pemerintah Kab. Tulungagung / Dinas Kesehatan / UPT PUSKESMAS SEMBUNG

Waktu Penyelesaian

30 Menit

Dimulai saat pasien di panggil di ruang pemeriksaan sampai dengan pasien menerima obat

Biaya / Tarif

8000

Tarif berlaku untuk pasien non BPJS / non SJKD , belum termasuk tindakan / pemeriksaan penunjang bila diperlukan

Produk Pelayanan

1. Pemeriksaan di Pustu , Poskesdes

Pengaduan Layanan

Melalui lesan langsung kepada Petugas di Puskesmas

Melalui kotak saran yang disediakan di Puskesmas

Melalui Telp 0355 324812

Melalui WA 087743884295