



## UPT PUSKESMAS SEMBUNG

JL . MOH HATTA NO. 36 TULUNGAGUNG 66216 087743884295

[pkmsembung.tulungagung.go.id](http://pkmsembung.tulungagung.go.id)

Pemerintah Kab. Tulungagung / Dinas Kesehatan / UPT PUSKESMAS SEMBUNG

## Pelayanan Rawat Jalan

No. SK :

### Persyaratan

1. Menunjukkan identitas KTP / KK , dan kartu BPJS bagi yang mempunyai
2. Melakukan pendaftaran di loket pendaftaran

### Sistem, Mekanisme dan Prosedur



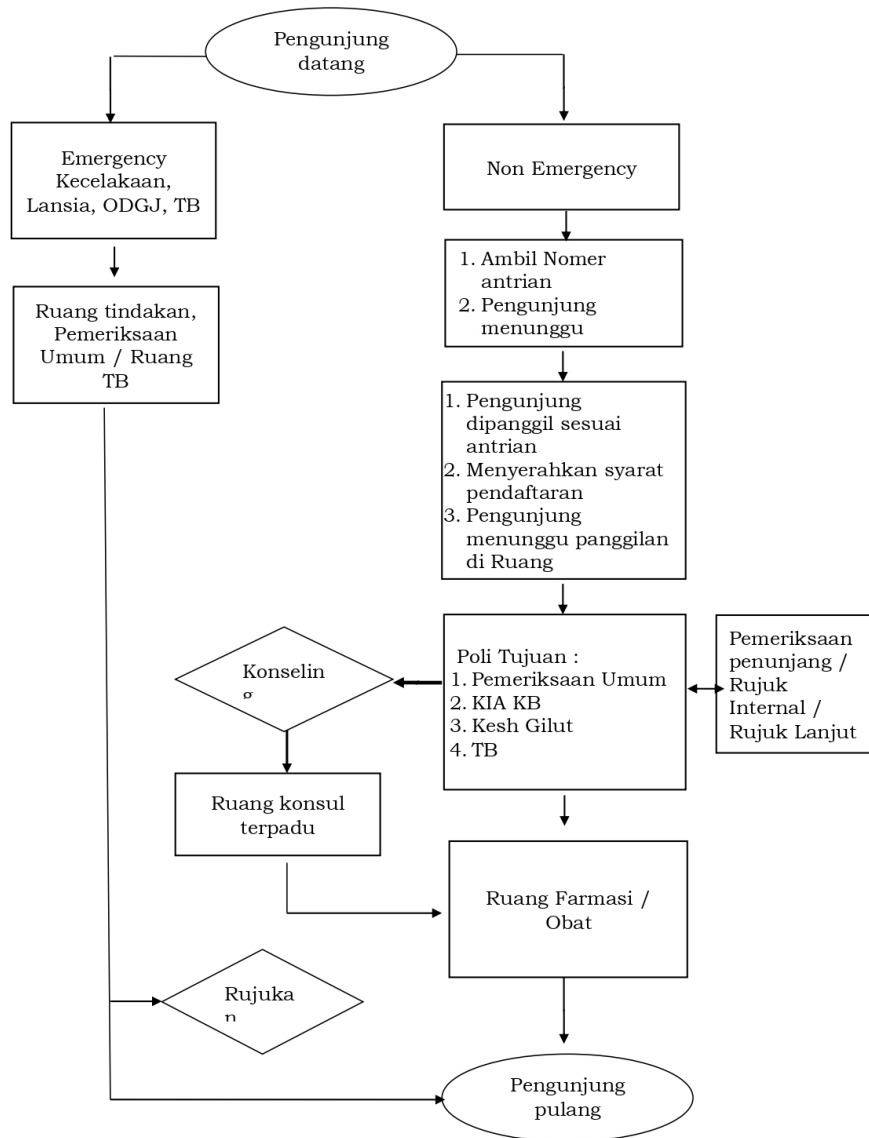
# UPT PUSKESMAS SEMBUNG

JL . MOH HATTA NO. 36 TULUNGAGUNG 66216 087743884295

[pkmsembung.tulungagung.go.id](http://pkmsembung.tulungagung.go.id)

Pemerintah Kab. Tulungagung / Dinas Kesehatan / UPT PUSKESMAS SEMBUNG

## ALUR PELAYANAN DI UPT PUSKESMAS SEMBUNG





## UPT PUSKESMAS SEMBUNG

JL . MOH HATTA NO. 36 TULUNGAGUNG 66216 087743884295

[pkmsembung.tulungagung.go.id](http://pkmsembung.tulungagung.go.id)

Pemerintah Kab. Tulungagung / Dinas Kesehatan / UPT PUSKESMAS SEMBUNG

### Waktu Penyelesaian

30 Menit

Dimulai saat pasien dipanggil ke ruang pemeriksaan sampai dengan pasien menerima obat di ruang farmasi

### Biaya / Tarif

10000

Tarif berlaku untuk pasien non BPJS / non SJKD , belum termasuk tarif tindakan/ pemeriksaan penunjang lain.

### Produk Pelayanan

1. Pemeriksaan di Poli Puskesmas

### Pengaduan Layanan

Melalui lesan langsung kepada petugas di Puskesmas

Melalui kotak saran yang disediakan di Puskesmas

Melalui telpon 0355 324812

Melalui WA 087743884295