



## PUSKESMAS BANJARSARI

Desa Banjarsari Kecamatan Ngadirejo Kabupaten Temanggung 56255 5922060

[www.puskesmasbanjarsari.temanggungkab.go.id](http://www.puskesmasbanjarsari.temanggungkab.go.id)

Pemerintah Kab. Temanggung / Dinas Kesehatan / PUSKESMAS BANJARSARI

## Pelayanan Pendaftaran

No. SK : 060 / 1245 / 2024

### Persyaratan

1. Membawa Kartu Identitas Berobat (bagi pasien lama)
2. Membawa kartu identitas diri (KTP /KK /SIM/ Identitas lainnya)
3. Membawa kartu tanda kepesertaan BPJS bagi anggota BPJS (ASKES / BPJS Mandiri/ KIS)

### Sistem, Mekanisme dan Prosedur



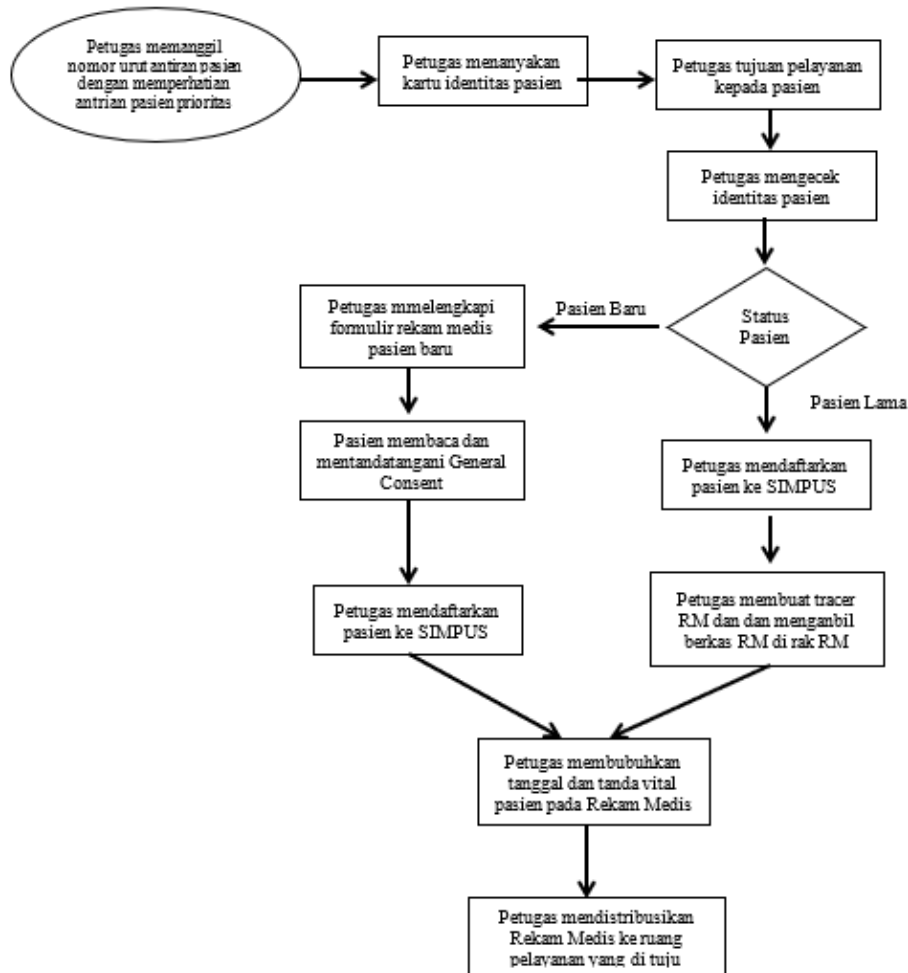
# PUSKESMAS BANJARSARI

Desa Banjarsari Kecamatan Ngadirejo Kabupaten Temanggung 56255 5922060

[www.puskesmasbanjarsari.temanggungkab.go.id](http://www.puskesmasbanjarsari.temanggungkab.go.id)

Pemerintah Kab. Temanggung / Dinas Kesehatan / PUSKESMAS BANJARSARI

## Alur Pelayanan Pendaftaran



1. Petugas memanggil nomor urut pasien dengan memberikan prioritas untuk lansia, ibu hamil dan bayi, dengan ketentuan pemanggilan 2 pasien umum kemudian 1 pasien prioritas, dan seterusnya
2. Petugas meminta kartu identitas pasien yang akan diperiksa
3. Petugas menanyakan tujuan pelayanan yang akan diakses pasien
4. Petugas menanyakan apakah pasien pernah berkunjung ke Puskesmas Banjarsari
5. Jika pasien tersebut adalah pasien baru, maka petugas pendaftaran mendaftarkan pasien sebagai berikut:
  - a. Petugas pendaftaran melengkapi formulir rekam medis penerimaan pasien baru dengan mewawancarai dan melihat dari kartu identitas pasien yang dibawa
  - b. Petugas memberikan general consent untuk dibaca, diisi dan ditanda tangan oleh pasien
  - c. Petugas mendaftarkan pasien pada SIMPUS (Sistem Informasi Manajemen Puskesmas)
6. Jika pasien tersebut adalah pasien lama, maka petugas pendaftaran mendaftarkan pasien sebagai berikut:
  - a. Petugas menerima dan meneliti kartu identitas pasien;
  - b. Petugas mendaftarkan pasien pada SIMPUS (Sistem Informasi Manajemen Puskesmas);
  - c. Petugas membuat tracer Rekam Medis;
  - d. Petugas mengambil berkas rekam medis pasien dari rak penyimpanan sesuai dengan tracer tersebut;



## PUSKESMAS BANJARSARI

Desa Banjarsari Kecamatan Ngadirejo Kabupaten Temanggung 56255 5922060

[www.puskesmasbanjarsari.temanggungkab.go.id](http://www.puskesmasbanjarsari.temanggungkab.go.id)

Pemerintah Kab. Temanggung / Dinas Kesehatan / PUSKESMAS BANJARSARI

### Waktu Penyelesaian

5 Menit

Waktu penyelesaian pelayanan pendaftaran di UPTD Puskesmas Banjarsari 5 menit, diukur dari mulai pasien dipanggil sesuai dengan no antrian sampai pasien selesai didaftarkan.

### Biaya / Tarif

Tidak dipungut biaya

### Produk Pelayanan

1. kartu berobat, nomor antrian, rekam medis

### Pengaduan Layanan

No. Telepon: (0293) 5922060

Whatsapp: 085786824220

Instagram : puskesmas\_banjarsari

Youtube : Banjarsari XXI

Facebook : Puskesmasbanjarsari.2020

Website : [www.puskesmasbanjarsari.temanggungkab.go.id](http://www.puskesmasbanjarsari.temanggungkab.go.id)