

Pengadilan Agama Tilamuta

Jl. Trans Sulawesi, Lamu, Tilamuta, Kabupaten Boalemo, Gorontalo 96263 0811433994

<https://pa-tilamuta.go.id/>

Mahkamah Agung Republik Indonesia / Direktorat Jendral Badan Peradilan

Agama / PENGADILAN TINGGI AGAMA GORONTALO / Pengadilan Agama

Tilamuta

Pelayanan Informasi

No. SK :

Persyaratan

1. Membawa Identitas Diri (KTP, SIM, dsb)
2. Pengajuan dapat dilakukan dengan cara datang langsung ke PTSP Pengadilan Agama Tilamuta

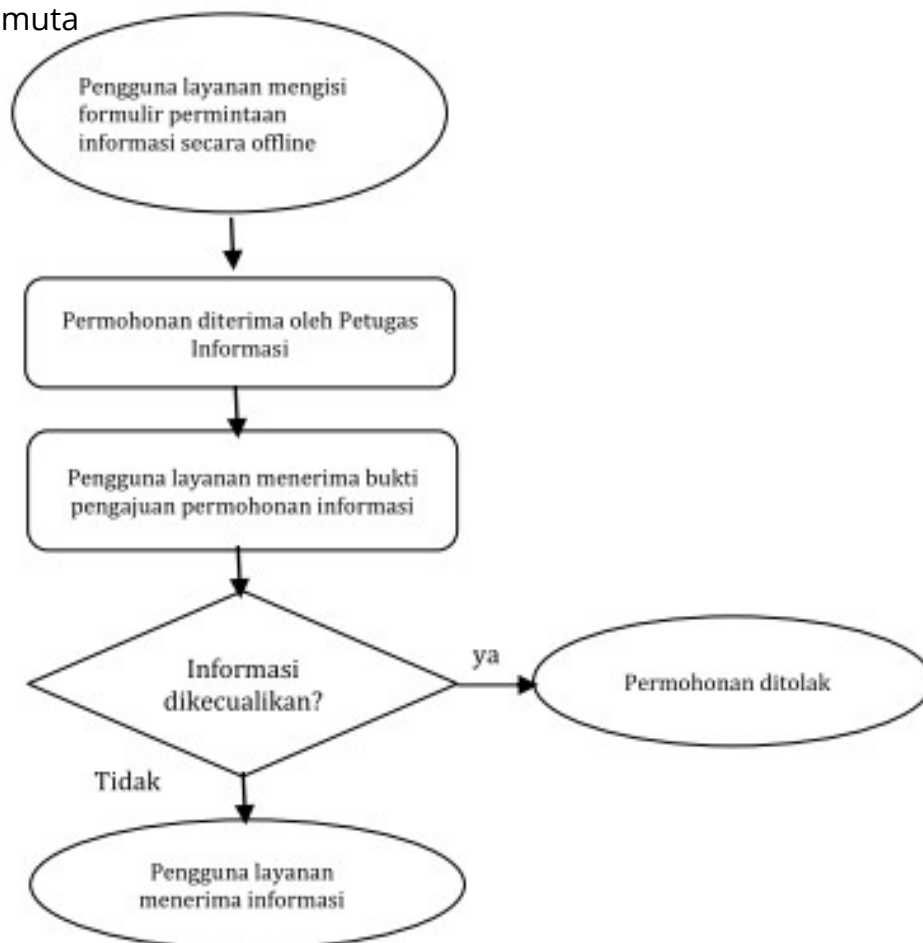
Sistem, Mekanisme dan Prosedur

Pengadilan Agama Tilamuta

Jl. Trans Sulawesi, Lamu, Tilamuta, Kabupaten Boalemo, Gorontalo 96263 0811433994

<https://pa-tilamuta.go.id/>

Mahkamah Agung Republik Indonesia / Direktorat Jendral Badan Peradilan Agama / PENGADILAN TINGGI AGAMA GORONTALO / Pengadilan Agama Tilamuta



1. Pengguna layanan dapat datang langsung ke kantor Pengadilan Agama Tilamuta untuk mengajukan permohonan layanan.
2. Pengguna layanan menerima bukti pengajuan permohonan informasi.
3. Dalam hal permohonan ditolak, paling lambat 10 (sepuluh) hari sejak menerima permohonan, PPID melalui Petugas Layanan Informasi menyampaikan pemberitahuan tertulis kepada Pemohon Informasi secara elektronik atau nonelektronik;
4. Dalam hal permohonan diterima, PPID meminta PPID Pelaksana memperkirakan waktu dan biaya yang diperlukan untuk menggandakan Informasi yang diminta, selanjutnya paling lambat 10 (sepuluh) hari sejak menerima permohonan, PPID melalui Petugas Layanan Informasi secara elektronik atau nonelektronik menyampaikan pemberitahuan tertulis kepada Pemohon Informasi.

Waktu Penyelesaian

1 Hari kerja

Pengadilan Agama Tilamuta

Jl. Trans Sulawesi, Lamu, Tilamuta, Kabupaten Boalemo, Gorontalo 96263 0811433994

<https://pa-tilamuta.go.id/>

Mahkamah Agung Republik Indonesia / Direktorat Jendral Badan Peradilan Agama / PENGADILAN TINGGI AGAMA GORONTALO / Pengadilan Agama



Biaya / Tarif Tilamuta

Tidak dipungut biaya

Produk Pelayanan

1. pemberian informasi, konsultasi

Pengaduan Layanan

1. Pengaduan, saran, dan masukan dapat disampaikan secara tertulis melalui surat yang ditujukan kepada:

Ketua Pengadilan Agama Tilamuta

Jl. Trans Sulawesi, Desa Lamu, Kec. Tilamuta

2. Menyampaikan pengaduan, saran, dan masukan langsung via:

a. PTSP Pengadilan Agama Tilamuta;

b. Telepon/SMS : 0811433994

c. Whatsapp : 0811433994

d. E-mail :

e. Kanal pengaduan Ditjen Badilag Mahkamah Agung RI:

Whatsapp 081212367307

f. Kanal Pengaduan SP4N-LAPOR! :

Kanal Pengaduan SIWAS Badan Pengawasan Mahkamah Agung RI: