

Balai Pemasyarakatan Kelas II Watampone

Jl. Laks. Yos. Sudarso Km.5 Watampone, Cellu, Tanete Riattang Tim., Kabupaten Bone,
Sulawesi Selatan 92715 92715 048121904



bapaswatampone.com

Kementerian Hukum dan Hak Asasi Manusia / Sekretariat Jenderal / KANWIL

Layanan Pengawasan

KEMENTERIAN HUKUM DAN HAM RI SULAWESI SELATAN / Balai Pemasyarakatan

No. SK : Kelas II Watampone

Persyaratan

1. Klien anak yang terdaftar pada Bapas Kelas II Watampone
2. Klien Dewasa yang telah Bebas Bersyarat atau Cuti Bersyarat
3. Surat Perintah

Sistem, Mekanisme dan Prosedur

Balai Pemasarakatan Kelas II Watampone

Jl. Laks. Yos. Sudarso Km.5 Watampone, Cellu, Tanete Riattang Tim., Kabupaten Bone,
Sulawesi Selatan 92715 92715 048121904

bapaswatampone.com

Kementerian Hukum dan Hak Asasi Manusia / Sekretariat Jenderal / KANWIL

KEMENTERIAN HUKUM DAN HAM RI SULAWESI SELATAN / Balai Pemasarakatan
Kelas II Watampone



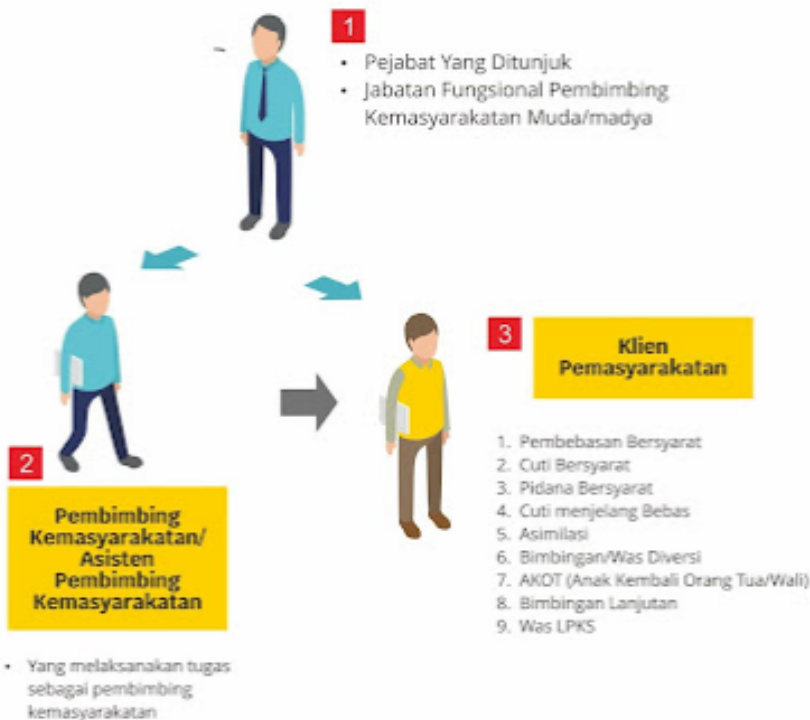
Balai Pemasarakatan
Kelas II Watampone

9

Alur Layanan Pengawasan



Balai Pemasarakatan
Kelas II Watampone



1. Membuat surat perintah
2. Mendatangi Klien atau melalui Telepon
3. Melakukan koordinasi pemerintah setempat

Waktu Penyelesaian

Balai Pemasyarakatan Kelas II Watampone

Jl. Laks. Yos. Sudarso Km.5 Watampone, Cellu, Tanete Riattang Tim., Kabupaten Bone,
Sulawesi Selatan 92715 92715 048121904



bapaswatampone.com

Kementerian Hukum dan Hak Asasi Manusia / Sekretariat Jenderal / KANWIL

3 Jam

KEMENTERIAN HUKUM DAN HAM RI SULAWESI SELATAN / Balai Pemasyarakatan

3 Jam melakukan pengawasan Klien Bapas Watampone

Biaya / Tarif

Tidak dipungut biaya

Produk Pelayanan

1. Layanan Pengawasan

Pengaduan Layanan

Kantor Balai Pemasyarakatan Kelas II Watampone

Jl. Laksamana Yos Sudarso Km 5 Watampone

Nomor Telepone : 082196735747, 085242656441