



## RSUD BATU BARA

Jln. Datuk Kubah Batu Bara, Kwala Gunung Datuk Lima Puluh 21255 085275193734

Pemerintah Kab. Batu Bara / RSUD BATU BARA

## Gizi

No. SK :

### Persyaratan

1. Pasien masuk rumah sakit dapat berasal dari : IRNA, VK, Ruang Anak

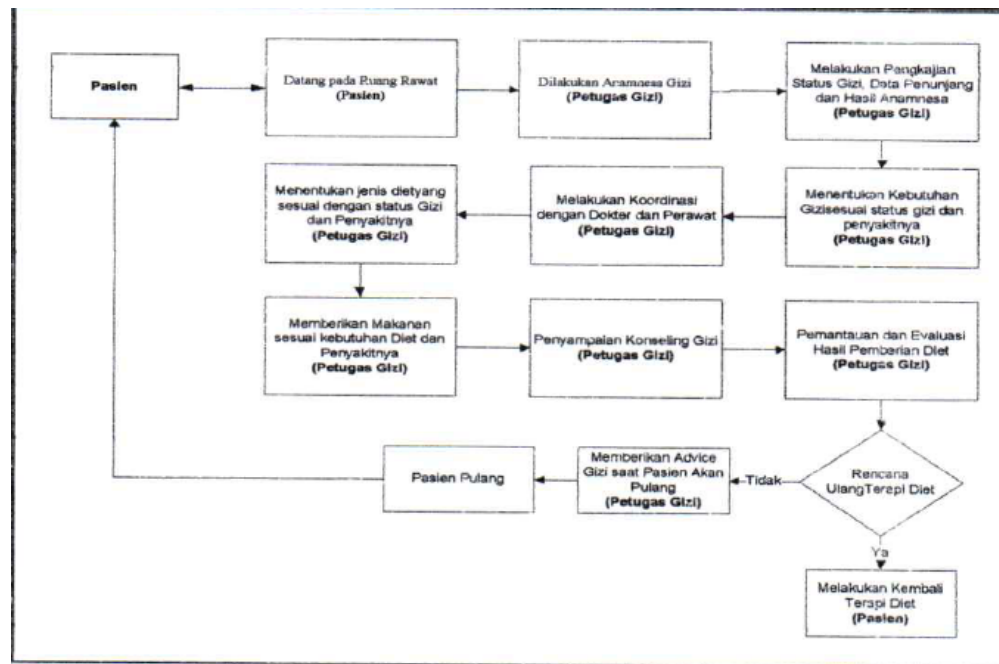
### Sistem, Mekanisme dan Prosedur



## RSUD BATU BARA

Jln. Datuk Kubah Batu Bara, Kwala Gunung Datuk Lima Puluh 21255 085275193734

Pemerintah Kab. Batu Bara / RSUD BATU BARA



1. Pasien datang pada Ruang Rawat
2. Petugas Gizi dilakukan Anamnesa Gizi
3. Petugas Gizi melakukan Pengkajian status Gizi, Data Penunjang dan hasil Anamnesa
4. Petugas Gizi menentukan Kebutuhan Gizi sesuai status Gizi dan Penyakitnya
5. Petugas Gizi Melakukan Koordinasi dengan Dokter dan Perawat
6. Petugas Gizi menentukan Jenis diet yang sesuai dengan Status Gizi dan Penyakitnya
7. Petugas Gizi memberikan makanan sesuai dengan kebutuhan Diet dan Penyakitnya
8. Petugas Gizi Penyampaian Konseling gizi
9. Petugas Gizi Pemantauan dan Evaluasi Hasil Pemberian Diet
10. melakukan/tidak melakukan Rencana Ulang Terapi Diet
11. Petugas Gizi memberikan Advice Gizi saat Pasien akan Pulang
12. Pasien Pulang

### Waktu Penyelesaian

20 Menit

### Biaya / Tarif



## RSUD BATU BARA

Jln. Datuk Kubah Batu Bara, Kwala Gunung Datuk Lima Puluh 21255 085275193734

Pemerintah Kab. Batu Bara / RSUD BATU BARA

Tidak dipungut biaya

Gratis (Pasien BPJS)

Berbayar sesuai dengan Peraturan yang berlaku (Pasien Umum)

### Produk Pelayanan

1. Kebutuhan Gizi Pasien

### Pengaduan Layanan

0822 7482 8144