



## Puskesmas Ujung Kubu

Lima Puluh 21255 082211222291

Pemerintah Kab. Batu Bara / Dinas Kesehatan / Puskesmas Ujung Kubu

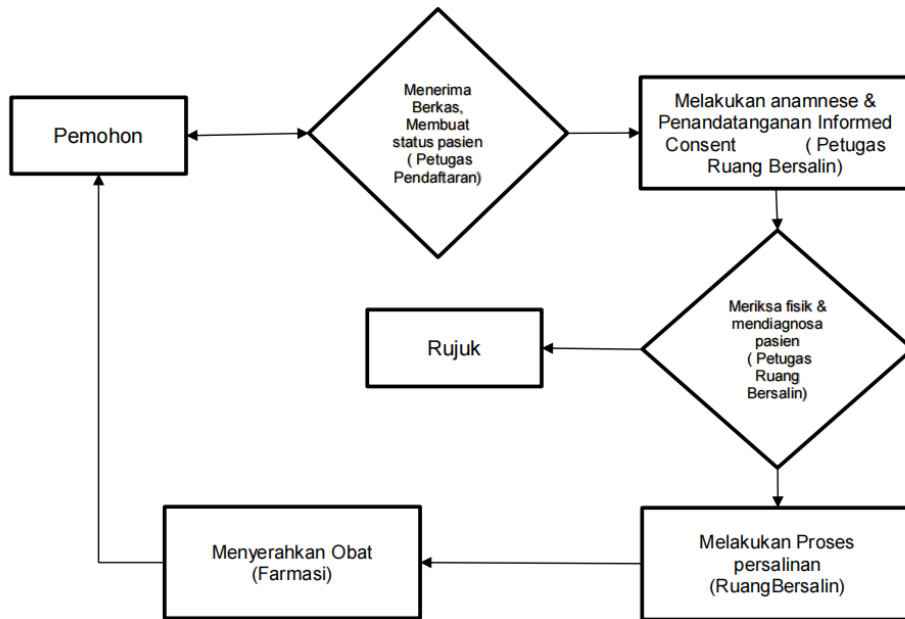
# Ibu Bersalin

No. SK :

## Persyaratan

1. Kartu BPJS
2. Jampersal
3. Foto Copy KTP suami istri
4. Foto Copy Kartu Keluarga
5. Buku KIA
6. Partograf/kartu Ibu
7. Buku Nikah

## Sistem, Mekanisme dan Prosedur



1. Pemohon
2. Menerima Berkas, Membuat status pasien ( Petugas Pendaftaran)
3. Melakukan anamnese & Penandatanganan Informed Consent ( Petugas Ruang Bersalin)
4. Meriksa fisik & mendiagnosa pasien ( Petugas Ruang Bersalin)
5. RUJUK / Melakukan Proses persalinan (Ruang Bersalin)
6. Menyerahkan Obat (Farmasi)

### Waktu Penyelesaian

15 Menit

15 MENIT

### Biaya / Tarif



## Puskesmas Ujung Kubu

Lima Puluh 21255 082211222291

Pemerintah Kab. Batu Bara / Dinas Kesehatan / Puskesmas Ujung Kubu

Tidak dipungut biaya

BPJS GRATIS

PASIEN UMUM : BERBAYAR SESUAI PERDA KAB. BATU BARA NOMOR 3 TAHUN 2021 TENTANG RETRIBUSI DAERAH

### Produk Pelayanan

1. Ibu Bersalin

### Pengaduan Layanan

1. KOTAK SARAN
2. EMAIL : puskesmasujungkubu@gmail.com
3. TELP : 0852 3412 8618
4. FACEBOOK : PUSKESMAS UJUNG KUBU
5. YOUTUBE CHANNEL : PUSKESMAS UJUNGKUBU