

Badan Pengembangan Sumber Daya Manusia

Jl. Pattimura No. 20, Gedung BPSDM 12110 6281383610909

<https://bpsdm.pu.go.id>

Kementerian Pekerjaan Umum dan Perumahan Rakyat / Badan Pengembangan Sumber Daya Manusia

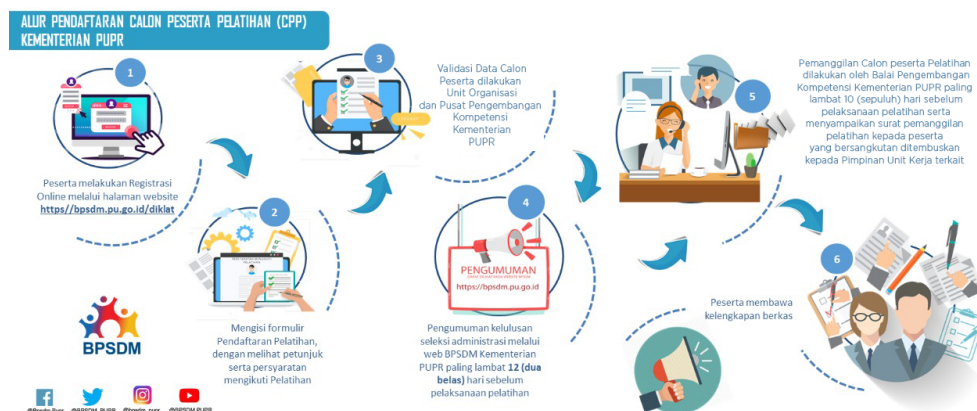
Pendaftaran Pelatihan Online

No. SK :

Persyaratan

1. ASN Kementerian PUPR
2. ASN Pemerintah Daerah Bidang PUPR

Sistem, Mekanisme dan Prosedur



1. Peserta melakukan pendaftaran online melalui halaman website <https://bpsdm.pu.go.id/diklat>
2. Mengisi Formulir pendaftaran online, dengan mengikuti petunjuk dan memenuhi persyaratan pelatihan
3. Validasi calon peserta dilakukan oleh Unit Organisasi dan Pusat Pengembangan Kompetensi Kementerian PUPR
4. Pengumuman seleksi Administrasi melalui website BPSDM Kementerian PUPR Paling lambat 12 (dua belas) hari sebelum pelaksanaan Pelatihan
5. Pemanggilan calon peserta pelatihan oleh Balai Pengembangan Kompetensi Kementerian PUPR paling lambat 10 (sepuluh) hari sebelum pelaksanaan pelatihan
6. Peserta membawa kelengkapan dan berkas pada saat pelaksanaan pelatihan

Waktu Penyelesaian



Badan Pengembangan Sumber Daya Manusia

Jl. Pattimura No. 20, Gedung BPSDM 12110 6281383610909

<https://bpsdm.pu.go.id>

Kementerian Pekerjaan Umum dan Perumahan Rakyat / Badan Pengembangan Sumber Daya Manusia

12 Hari

Pelatihan yang dapat didaftarkan adalah pelatihan yang akan dilaksanakan pada bulan saat ini dan satu bulan ke depan. Batas pendaftaran **pelatihan dibuka hingga 1 Minggu sebelum tanggal mulai** pelatihan.

Biaya / Tarif

Tidak dipungut biaya

Produk Pelayanan

1. Sertifikat Pelatihan

Pengaduan Layanan

[Layanan Pendaftaran Pelatihan Online](#)