



## Puskesmas Upau

Jl. Pangelak Raya no.1 71575 085389163500

[pkm-upau.tabalongkab.go.id](http://pkm-upau.tabalongkab.go.id)

Pemerintah Kab. Tabalong / Dinas Kesehatan / Puskesmas Upau

## Poli KIA

No. SK :

### Persyaratan

1. Membawa kartu rekam medis
2. membawa kartu BPJS/JKN/KIS
3. kelengkapan lainnya KTP/Kartu keluarga

### Sistem, Mekanisme dan Prosedur

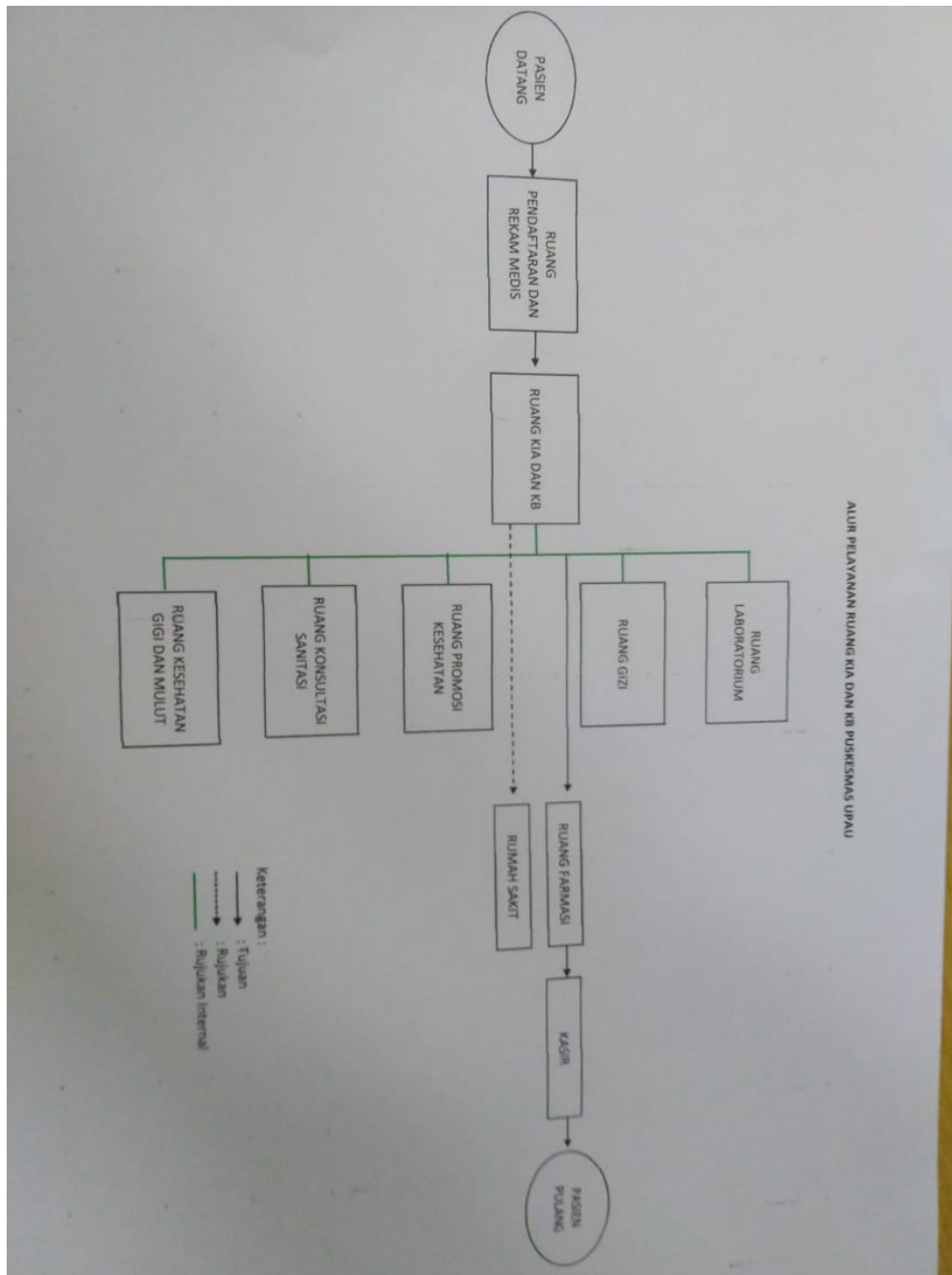


# Puskesmas Upau

Jl. Pangelak Raya no.1 71575 085389163500

[pkm-upau.tabalongkab.go.id](http://pkm-upau.tabalongkab.go.id)

Pemerintah Kab. Tabalong / Dinas Kesehatan / Puskesmas Upau



1. Pastikan pasien telah melengkapi syarat : Kartu rekam medis / KTP
2. Pasien telah menyiapkan kartu BPJS/JKN/KIS
3. Pasien mendapat panggilan oleh Poli KIA

## Waktu Penyelesaian



## Puskesmas Upau

Jl. Pangelak Raya no.1 71575 085389163500

[pkm-upau.tabalongkab.go.id](http://pkm-upau.tabalongkab.go.id)

Pemerintah Kab. Tabalong / Dinas Kesehatan / Puskesmas Upau

15 Menit

15 menit adalah waktu maksimal pelayanan Poli KIA berupa pelayanan pemeriksaan kehamilan

### Biaya / Tarif

Tidak dipungut biaya

biaya tidak dibebankan apabila memakai BPJS

### Produk Pelayanan

1. KIA kehamilan

### Pengaduan Layanan

nomor pengaduan 085389163500