



## Rumah Sakit Umum Daerah Kabupaten Empat Lawang

jl.noerdin panji km.5 tebing tinggi kab.empat lawang 31453 7321500

[rsudempatlawangkab.go.id](http://rsudempatlawangkab.go.id)

Pemerintah Kab. Empat Lawang / Rumah Sakit Umum Daerah

Kabupaten Empat Lawang

# Standar Pelayanan **INSTALASI LABORATORIUM**

No. SK :

### **Persyaratan**

1. Membawa fotocopy Kartu Keluarga (KK)
2. Membawa surat Pengantar RT/RW

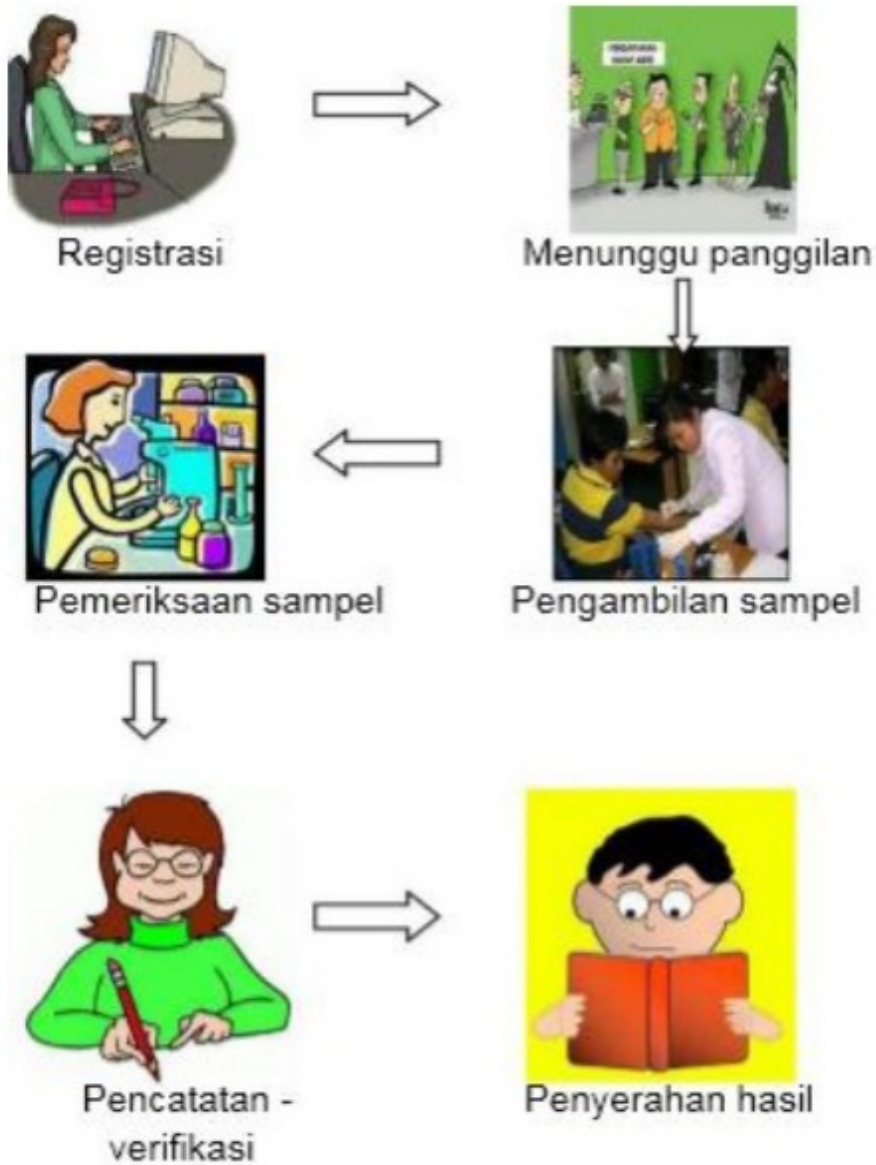
### **Sistem, Mekanisme dan Prosedur**

## Rumah Sakit Umum Daerah Kabupaten Empat Lawang

jl.noerdin panji km.5 tebing tinggi kab.empat lawang 31453 7321500

[rsudempatlawangkab.go.id](http://rsudempatlawangkab.go.id)

Pemerintah Kab. Empat Lawang / Rumah Sakit Umum Daerah  
Kabupaten Empat Lawang



1. Pasien/keluarga melakukan registrasi
2. Menunggu panggilan untuk pengambilan sampel
3. Pengambilan sampel oleh petugas sampling
4. Proses pemeriksaan sampel-analisa
5. Pencatatan hasil-verifikasi
6. Penyerahan hasil

### Waktu Penyelesaian



## Rumah Sakit Umum Daerah Kabupaten Empat Lawang

jl.noerdin panji km.5 tebing tinggi kab.empat lawang 31453 7321500

[rsudempatlawangkab.go.id](http://rsudempatlawangkab.go.id)

Pemerintah Kab. Empat Lawang / Rumah Sakit Umum Daerah  
Kabupaten Empat Lawang

0

Hasil laboratorium selesai dalam waktu <120>

### Biaya / Tarif

Tidak dipungut biaya

Hasil laboratorium selesai dalam waktu <120>

### Produk Pelayanan

1. Pelayanan Laboratorium terdiri dari : hematologi, kimia darah, kurinalisis, faeses, swab antigen, pemeriksaan elektrolit

### Pengaduan Layanan



## Rumah Sakit Umum Daerah Kabupaten Empat Lawang

jl.noerdin panji km.5 tebing tinggi kab.empat lawang 31453 7321500

[rsudempatlawangkab.go.id](https://rsudempatlawangkab.go.id)

Pemerintah Kab. Empat Lawang / Rumah Sakit Umum Daerah  
Kabupaten Empat Lawang

### Informasi Pengaduan melalui Media Online:

Email : [pelayananrsudkabempatlawang@gmail.com](mailto:pelayananrsudkabempatlawang@gmail.com)

Whatsaap : 082186070077

Website : <https://rsud.empatlawangkab.go.id/>

IG : [Linktr.ee/rsudempatlawang](https://www.instagram.com/linktr/ee/rsudempatlawang)

FB : RSUD Kabupaten Empat Lawang

Aplikasi : SP4N LAPOR!

### 2. Informasi Pengaduan melalui Offline:

No. Telpon : (0702)7321500

Kotak Saran/Pengaduan

Petugas Informasi