

## Dinas Penanaman Modal dan Pelayanan Terpadu Satu Pintu



Jl. Graha Expo Kawasan Perkantoran Bukit Pelangi Sangatta 75683 085346379911

[dpmptsp.kutaitimurkab.go.id](http://dpmptsp.kutaitimurkab.go.id)

Pemerintah Kab. Kutai Timur / Dinas Penanaman Modal dan Pelayanan Terpadu Satu Pintu

# Izin Operasional PKBM (Pendirian Kelompok Belajar Masyarakat) Paket A/B/C

No. SK :

## Persyaratan

1. Surat Pemohonan
2. Fotokopi KTP
3. Fotokopi NPWP Daerah
4. Surat Keterangan Domilisi Desa/Kecamatan
5. Fotokopi Pendirian Badan Hukum Kecuali Kepemilikan Perseorangan
6. Surat Pernyataan Keabsahan Dokumen yang ditandatangani oleh Direktur diatas Materai 10.000,-
7. Surat Kuasa & Foto Copy KTP Penerima Kuasa (Berbadan Hukum Menggunakan KOP dan Stempel Perusahaan) ditandatangani diatas Materai Rp. 10.000,-
8. Berkas diserahkan Sebanyak 2 (dua) rangkap

## Sistem, Mekanisme dan Prosedur

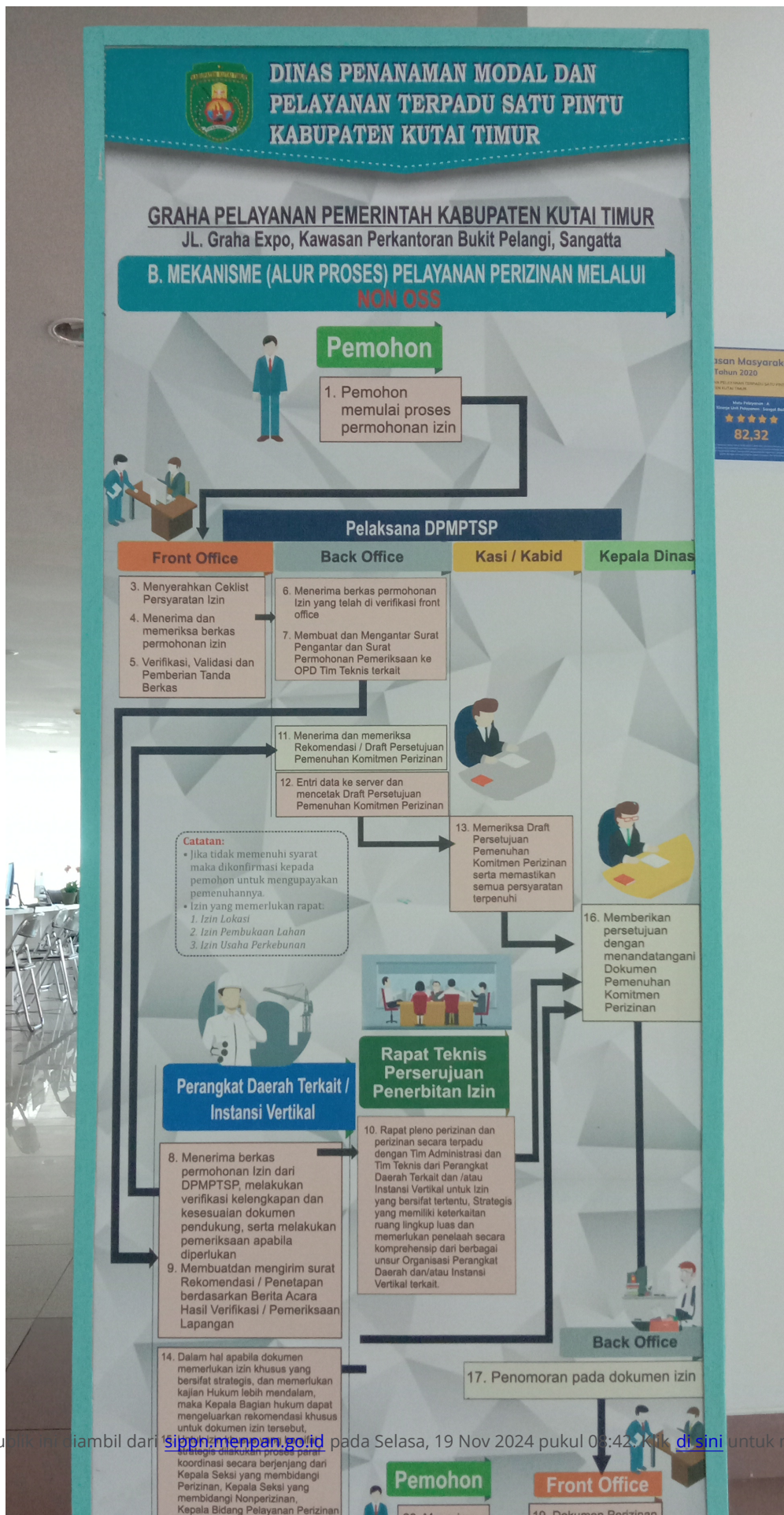
# Dinas Penanaman Modal dan Pelayanan Terpadu Satu Pintu



Jl. Graha Expo Kawasan Perkantoran Bukit Pelangi Sangatta 75683 085346379911

[dpmp tsp.kutaitimurkab.go.id](http://dpmp tsp.kutaitimurkab.go.id)

Pemerintah Kab. Kutai Timur / Dinas Penanaman Modal dan Pelayanan Terpadu Satu Pintu



## Dinas Penanaman Modal dan Pelayanan Terpadu Satu Pintu



Jl. Graha Expo Kawasan Perkantoran Bukit Pelangi Sangatta 75683 085346379911

[dpmptsp.kutaitimurkab.go.id](http://dpmptsp.kutaitimurkab.go.id)

Pemerintah Kab. Kutai Timur / Dinas Penanaman Modal dan Pelayanan Terpadu Satu Pintu

### Waktu Penyelesaian

30 Hari kerja

### Biaya / Tarif

Tidak dipungut biaya

### Produk Pelayanan

1. Izin Operasional PKBM (Pendirian Kelompok Belajar Masyarakat) Paket A/B/C

### Pengaduan Layanan

Ada