



Puskesmas Muara Uya

Jalan Marinjim no.20 Kec.Muara Uya Kab. Tabalong 71573 085249533894

<https://pkm-muarauya.tabalongkab.go.id/>

Pemerintah Kab. Tabalong / Dinas Kesehatan / Puskesmas Muara Uya

Konseling Gizi

No. SK :

Persyaratan

1. Membawa Fotocopy KTP/KK
2. Membawa Kartu Peserta JKN (BPJS)
3. Membawa Kartu Berobat

Sistem, Mekanisme dan Prosedur

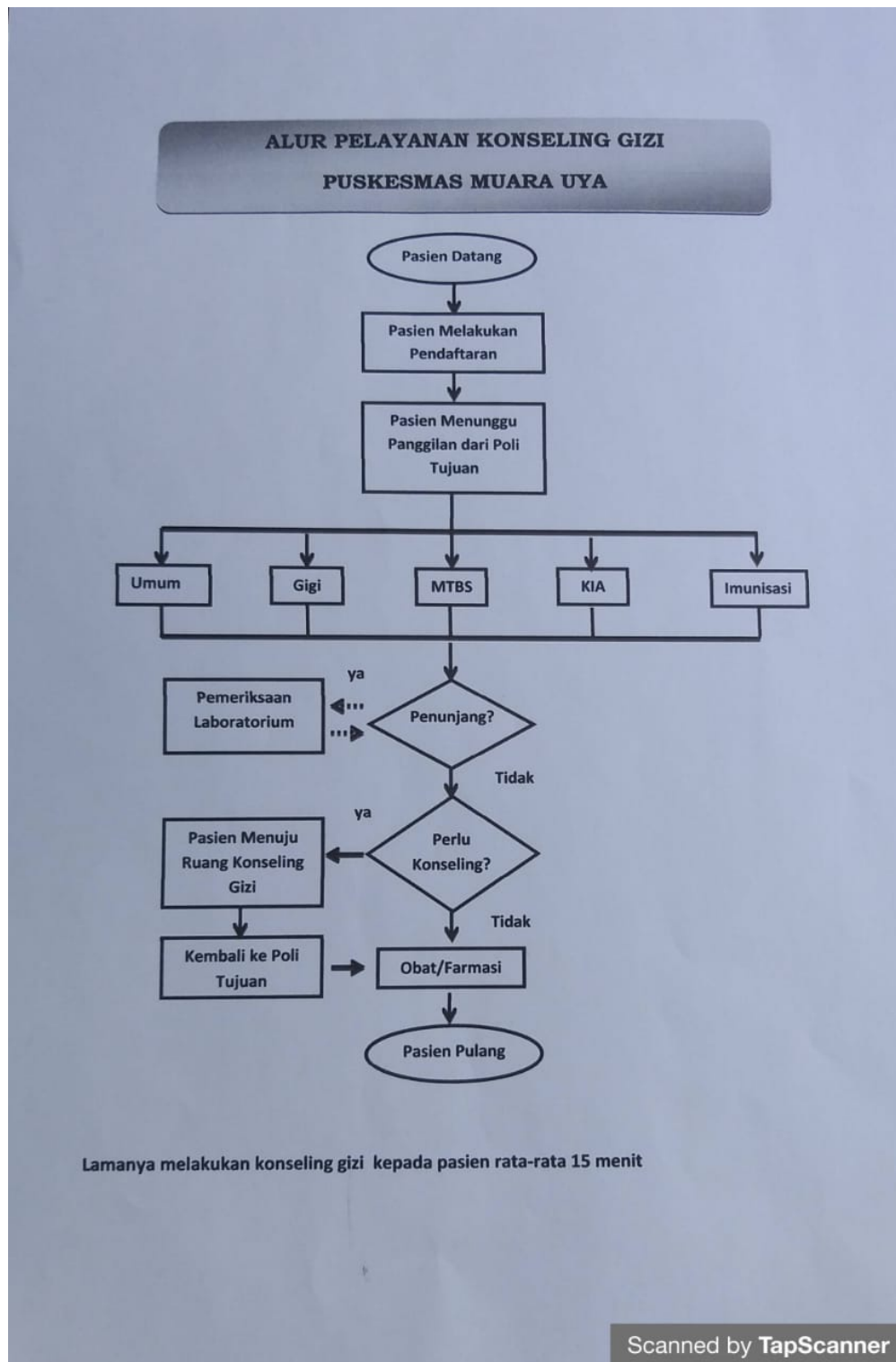


Puskesmas Muara Uya

Jalan Marinjim no.20 Kec.Muara Uya Kab. Tabalong 71573 085249533894

<https://pkm-muarauya.tabalongkab.go.id/>

Pemerintah Kab. Tabalong / Dinas Kesehatan / Puskesmas Muara Uya



1. Pasien Datang
2. Pasien Mendaftarkan diri dipendaftaran
3. Pasien menunggu diruang tunggu
4. Petugas Menyiapkan Ruangan
5. Petugas Melakukan Pengkajian awal dan anamnesa
6. Jika pasien Memerlukan pemeriksaan penunjang pasien diberikan rujukan Internal puskes



Puskesmas Muara Uya

Jalan Marinjim no.20 Kec.Muara Uya Kab. Tabalong 71573 085249533894

<https://pkm-muarauya.tabalongkab.go.id/>

Pemerintah Kab. Tabalong / Dinas Kesehatan / Puskesmas Muara Uya

Waktu Penyelesaian

15 Menit

Biaya / Tarif

Tidak dipungut biaya

Pasien Peserta JKN (BPJS) : Gratis

Pasien Umum : Biaya Sesuai dengan Perda yang Berlaku

Produk Pelayanan

1. Konseling gizi

Pengaduan Layanan

Email : pmuaraya@gmail.com

Facebook : Puskesmas Muara Uya

Instagram : puskes_muarauya