



## Lembaga Penyiaran Radio Republik Indonesia

Jln. Medan Merdeka Barat No. 4-5 Jakarta Pusat 10110 0213511086

Radio Republik Indonesia / Lembaga Penyiaran Radio Republik Indonesia

## Jasa Penyiaran

No. SK :

### Persyaratan

1. Membawa Persyaratan
2. Menandatangani Perjanjian Kerjasama
3. Menyetor PNPB

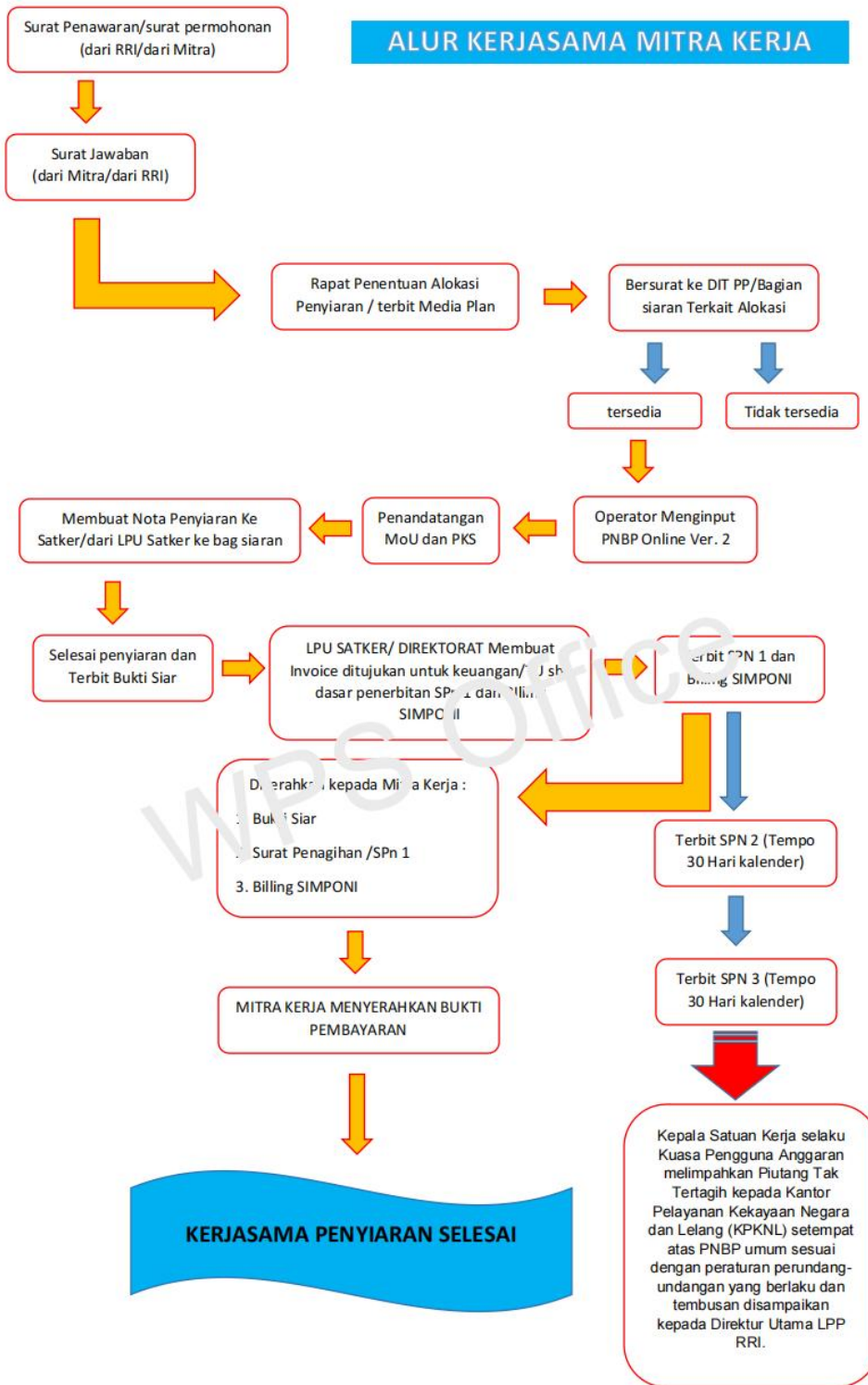
### Sistem, Mekanisme dan Prosedur



# Lembaga Penyiaran Radio Republik Indonesia

Jln. Medan Merdeka Barat No. 4-5 Jakarta Pusat 10110 0213511086

Radio Republik Indonesia / Lembaga Penyiaran Radio Republik Indonesia



1. Surat Permohonan Penyiaran

2. Surat Jawaban

3. Penentuan Alokasi Penyiaran/Media Plan

4. Surat Permohonan lokasi ke Direktorat Program & Produksi



## Lembaga Penyiaran Radio Republik Indonesia

Jln. Medan Merdeka Barat No. 4-5 Jakarta Pusat 10110 0213511086

Radio Republik Indonesia / Lembaga Penyiaran Radio Republik Indonesia

### Waktu Penyelesaian

10 Hari kerja

1 hari Surat Permohonan Penyiaran

1 hari Surat Jawaban Penentuan Alokasi Penyiaran/Media Plan

1 hari Surat Permohonan lokasi ke Direktorat Program & Produksi

1 hari Penginputan Pada Aplikasi PNBP Online

1 hari Penandatanganan Perjanjian Kerjasama

1 hari Membuat Nota Penyiaran Ke Satuan Kerja

1 hari Penyiaran

1 hari Penerbitan Bukti Siar

1 hari Penerbitan SPn1 dan Billing Simponi

1 hari Penyerahan Bukti Siar, Surat Penagihan dan Billing Simpioni Ke Mitra

1 hari Mitra Kerja Menyerahkan Bukti Pembayaran

### Biaya / Tarif

Tidak dipungut biaya

PP Nomor 68 Tahun 2020 Tentang Jenis dan Tarif Jenis PNBP Yang Berlaku Pada Lembaga Penyiaran Publik RRI

Peraturan Direktur Utama LPP RRI Nomor 02 Tahun 2021 Tentang Persyaratan dan Tata Cara Pengenaan Tarif Atas Jenis PNBP sampai Dengan Rp 0,00 (Nol Rupiah) Atau 0 % (Nol Persen)

### Produk Pelayanan



# Lembaga Penyiaran Radio Republik Indonesia

Jln. Medan Merdeka Barat No. 4-5 Jakarta Pusat 10110 0213511086

Radio Republik Indonesia / Lembaga Penyiaran Radio Republik Indonesia

1. Sandiwara Radio/Majalah Udara

## Pengaduan Layanan

Direktur Layanan Dan Pengembangan Usaha LPP RRI Jalan Medan Merdeka Barat Nomor 4-5 Jakarta Pusat  
10110 Telpon 021 3511086