



Lembaga Penyiaran Radio Republik Indonesia

Jln. Medan Merdeka Barat No. 4-5 Jakarta Pusat 10110 0213511086

Radio Republik Indonesia / Lembaga Penyiaran Radio Republik Indonesia

Jasa Penyiaran

No. SK :

Persyaratan

1. Membawa Persyaratan
2. Menandatangani Perjanjian Kerjasama
3. Menyetor PNPB

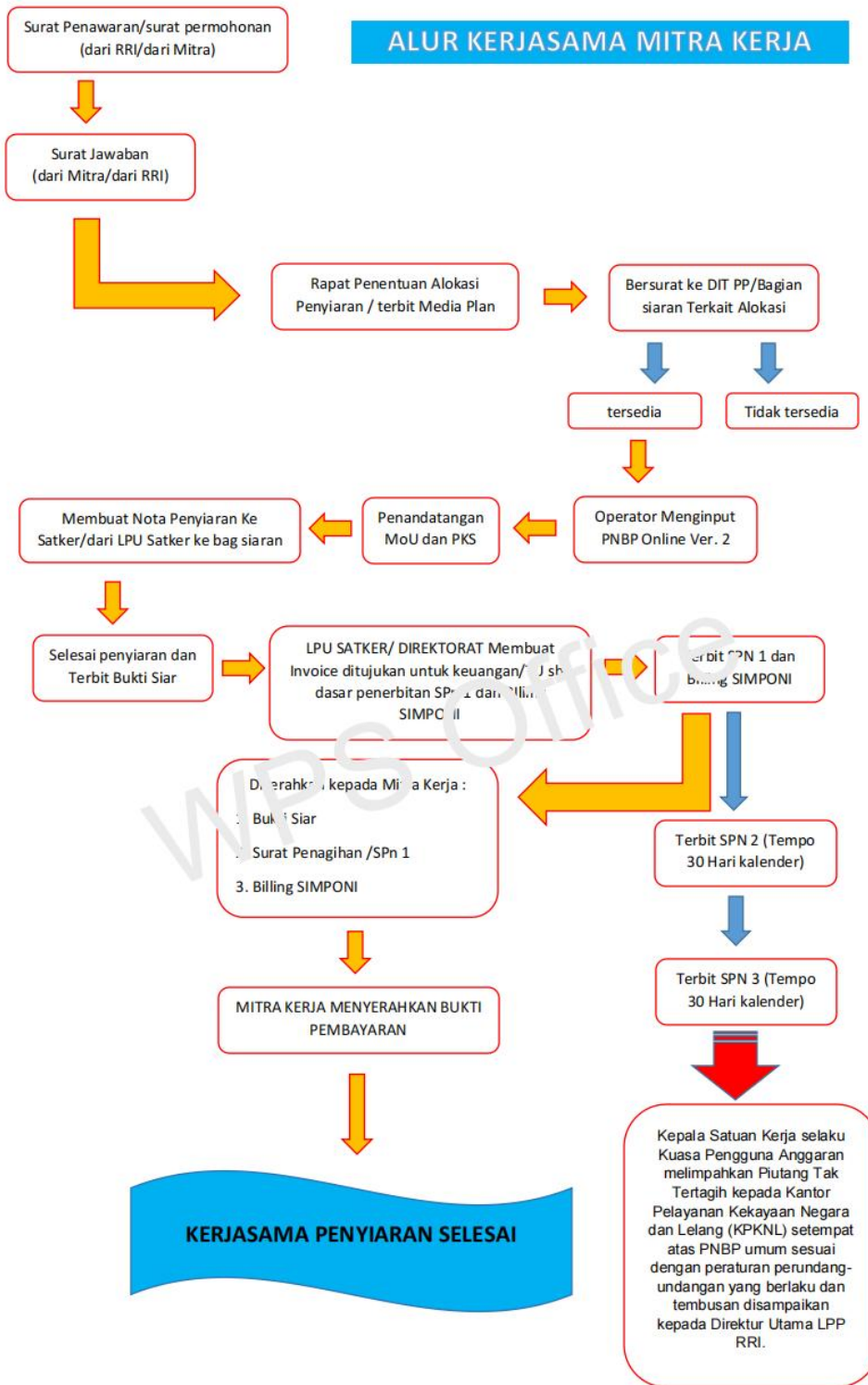
Sistem, Mekanisme dan Prosedur



Lembaga Penyiaran Radio Republik Indonesia

Jln. Medan Merdeka Barat No. 4-5 Jakarta Pusat 10110 0213511086

Radio Republik Indonesia / Lembaga Penyiaran Radio Republik Indonesia



1. Surat Permohonan Penyiaran

2. Surat Jawaban

3. Penentuan Alokasi Penyiaran/Media Plan

4. Surat Permohonan lokasi ke Direktorat Program & Produksi



Lembaga Penyiaran Radio Republik Indonesia

Jln. Medan Merdeka Barat No. 4-5 Jakarta Pusat 10110 0213511086

Radio Republik Indonesia / Lembaga Penyiaran Radio Republik Indonesia

Waktu Penyelesaian

10 Hari kerja

1 hari Surat Permohonan Penyiaran

1 hari Surat Jawaban Penentuan Alokasi Penyiaran/Media Plan

1 hari Surat Permohonan lokasi ke Direktorat Program & Produksi

1 hari Penginputan Pada Aplikasi PNBPN Online

1 hari Penandatanganan Perjanjian Kerjasama

1 hari Membuat Nota Penyiaran Ke Satuan Kerja

1 hari Penyiaran

1 hari Penerbitan Bukti Siar

1 hari Penerbitan SPn1 dan Billing Simpsoni

1 hari Penyerahan Bukti Siar, Surat Penagihan dan Billing Simpsoni Ke Mitra

1 hari Mitra Kerja Menyerahkan Bukti Pembayaran

Biaya / Tarif

Tidak dipungut biaya

PP Nomor 68 Tahun 2020 Tentang Jenis dan Tarif Jenis PNBPN Yang Berlaku Pada Lembaga Penyiaran Publik RRI

Peraturan Direktur Utama LPP RRI Nomor 02 Tahun 2021 Tentang Persyaratan dan Tata Cara Pengenaan Tarif Atas Jenis PNBPN sampai Dengan Rp 0,00 (Nol Rupiah) Atau 0 % (Nol Persen)

Produk Pelayanan

1. Dialog Interaktif Dalam/Luar Studio, Siaran Langsung, Pagelaran



Lembaga Penyiaran Radio Republik Indonesia

Jln. Medan Merdeka Barat No. 4-5 Jakarta Pusat 10110 0213511086

Radio Republik Indonesia / Lembaga Penyiaran Radio Republik Indonesia

Pengaduan Layanan

Direktur Layanan Dan Pengembangan Usaha LPP RRI Jalan Medan Merdeka Barat Nomor 4-5 Jakarta Pusat
10110 Telpon 021 3511086