

Kejaksaan Negeri Kota Semarang

Jl. Abdulrahman Saleh No.5-9, Kalibanteng Kulon, Kec. Semarang Bar., Kota Semarang, Jawa Tengah 50145 50145 08883991122

kejadi-kotasemarang.kejaksaan.go.id

Kejaksaan Agung / Kejaksaan Agung / Kejaksaan Tinggi Jawa Tengah / Kejaksaan Negeri Kota Semarang

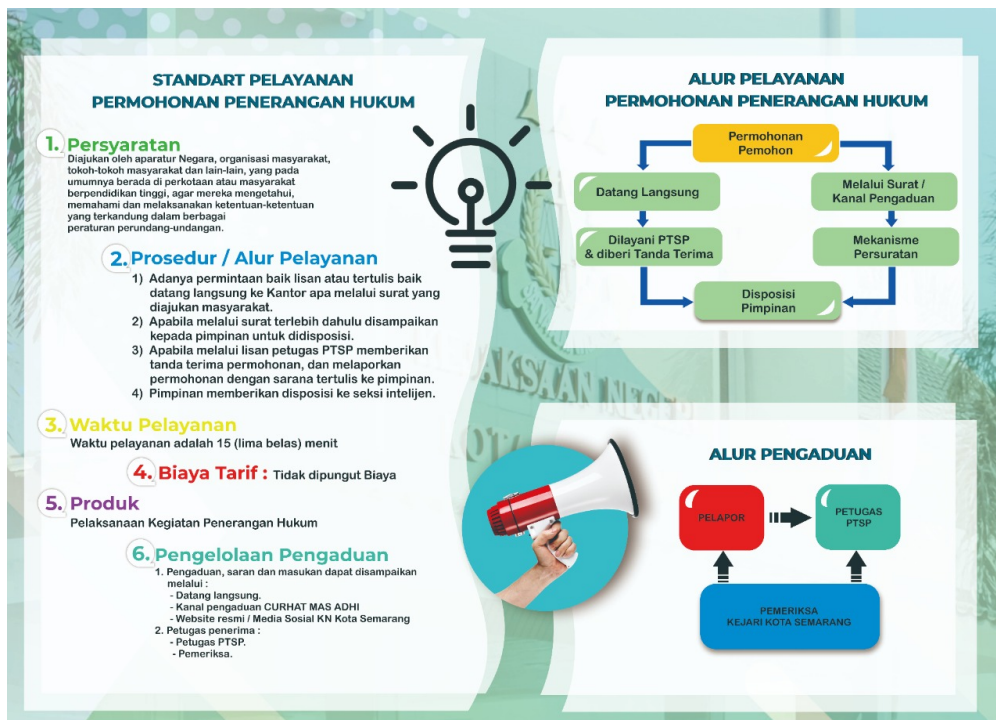
Pelayanan Penerangan Hukum

No. SK :

Persyaratan

1. membawa ktp (apabila hadir langsung) atau melalui surat

Sistem, Mekanisme dan Prosedur



1. permintaan baik lisan atau tertulis baik datang langsung ke Kantor apa melalui surat yang diajukan masyarakat

Waktu Penyelesaian

Kejaksaan Negeri Kota Semarang

Jl. Abdulrahman Saleh No.5-9, Kalibanteng Kulon, Kec. Semarang Bar., Kota Semarang, Jawa

Tengah 50145 50145 08883991122

kejarikotasemarang.kejaksaan.go.id

Kejaksaan Agung / Kejaksaan Agung / Kejaksaan Tinggi Jawa Tengah / Kejaksaan Negeri Kota Semarang

15 Menit

Diajukan oleh aparatur Negara, organisasi masyarakat, tokoh-tokoh masyarakat dan lain-lain, yang pada umumnya berada di perkotaan atau masyarakat berpendidikan tinggi, agar mereka mengetahui, memahami dan melaksanakan ketentuan-ketentuan yang terkandung dalam berbagai peraturan perundang-undangan.

1. Adanya permintaan baik lisan atau tertulis baik datang langsung ke Kantor apa melalui surat yang diajukan masyarakat
2. Apabila melalui surat terlebih dahulu disampaikan kepada pimpinan untuk didisposisi.
3. Apabila melalui lisan petugas PTSP memberikan tanda terima permohonan, dan melaporkan permohonan dengan sarana tertulis ke pimpinan
4. Pimpinan memberikan disposisi ke seksi intelijen.

Biaya / Tarif

Tidak dipungut biaya

Produk Pelayanan

1. surat perintah penerangan hukum

Pengaduan Layanan

Kejaksaan Negeri Kota Semarang

Jl. Abdulrahman Saleh No.5-9, Kalibanteng Kulon, Kec. Semarang Bar., Kota Semarang, Jawa

Tengah 50145 50145 08883991122

kejari-kotasemarang.kejaksaan.go.id

Kejaksaan Agung / Kejaksaan Agung / Kejaksaan Tinggi Jawa Tengah / Kejaksaan

Negeri Kota Semarang

Pengaduan, saran dan masukan dapat disampaikan melalui :

- Datang langsung.
- Kanal pengaduan CURHAT MAS ADHI
- Website resmi / Media Sosial KN Kota Semarang

Petugas penerima :

- Petugas PTSP.
- Pemeriksa.

Alur pengaduan :

- Pelapor datang langsung ke Petugas PTSP dengan membawa laporan pengaduan.
- Petugas PTSP ke Pemeriksa dan dilakukan permintaan keterangan.
- Hasil disampaikan ke Kepala Kejaksaan Negeri Kota Semarang dan Pelapor.