



## Kecamatan Ipuh

Desa Medan jaya Kecamatan Ipuh Kabupaten Mukomuko Provinsi Bengkulu 38364 0813

<https://kecamatan.mukomukokab.go.id/ipuh>

Pemerintah Kab. Mukomuko / Kecamatan Ipuh

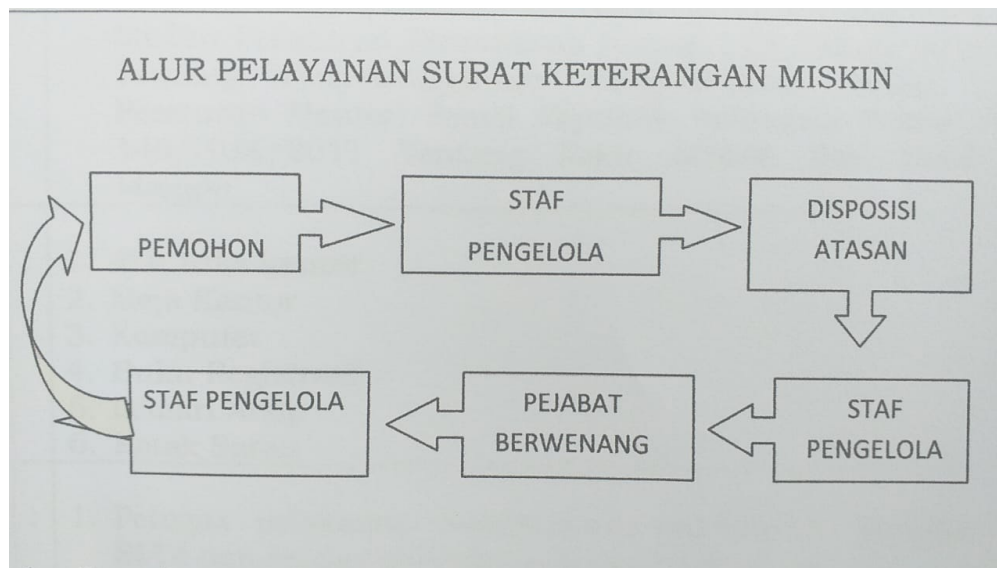
# Penerbitan Surat Keterangan Miskin

No. SK :

## Persyaratan

1. Surat Pengantar dari Kepala Desa

## Sistem, Mekanisme dan Prosedur



1. Penerimaan berkas Surat Keterangan Miskin
2. Pemeriksaan kelengkapan berkas Surat Keterangan Miskin, setelah Berkas Lengkap Baru Bisa diproses
3. Berkas usulan diagendakan, didisposisi berjenjang dari Kasi Kemasyarakatan dan LH, Sekretaris Camat, Camat
4. Surat Keterangan Miskin diproses dan diketik di Staf Kemsayarakatan dan LH
5. Paraf hirarki dan Penandatanganan Surat Keterangan Miskin pada Kasi Kemsayarakatan dan LH, Sekcam dan Camat Ipuh
6. Penomroan (registrasi) surat keterangan miskin di Kasi Kemsayarakatan dan LH
7. Surat Keterangan Miskin bisa diambil di staf Kasi Kemsayarakatan dan LH

## Waktu Penyelesaian



## Kecamatan Ipuh

Desa Medan jaya Kecamatan Ipuh Kabupaten Mukomuko Provinsi Bengkulu 38364 0813

<https://kecamatan.mukomukokab.go.id/ipuh>

Pemerintah Kab. Mukomuko / Kecamatan Ipuh

1 Hari

1. Pemohon membawa berkas surat keterangan tidak mampu dari Kepala Desa 5 Menit
2. staf Menerima berkas surat keterangan tidak mampu tersebut dan memeriksanya. apakah sudah di tandatangani kepala desa atau belum, kalau belum berkas dikembalikan kepemohon, kalau sudah memenuhi syarat langsung dinaikan ke kasi 15 menit
3. Selanjutnya kasi memaraf surat keterangan miskin/ Tidak Mampu tersebut 5 menit
4. kemudian sekcam memaraf surat keterangan miskin Tidak Mampu tersebut 5 Menit
5. selanjutnya camat menandatangani surat keterangan miskin Tidak Mampu 15 Menit
6. surat turun kembail ke sekretaris camat 5 Menit
7. Kasi Menerima berkas surat ket miskin/ Tidak Mampu 5 Menit
8. staf menerima surat keterangan miskin/Tidak Mampu untuk di cap dan doserahkan kepada Pemohon. 10

### Biaya / Tarif

Tidak dipungut biaya

### Produk Pelayanan

1. Penerbitan Surat Keterangan Miskin

### Pengaduan Layanan

Kasi Kemasyarakatan dan Lingkungan Hidup : Yusnadi.,S.IP, .S.M (0813-7771-7519)