



Badan Kepegawaian Daerah dan Pengembangan Sumber Daya Manusia

Jalan Brigjen Ngurah Rai Nomor 22 Bangli 80613 036693048

<https://bkdp sdm.banglikab.go.id/>

Pemerintah Kab. Bangli / Badan Kepegawaian Daerah dan Pengembangan
Sumber Daya Manusia

Tugas Belajar Pegawai Negeri Sipil

No. SK :

Persyaratan

1. • Surat pengantar dari Kepala unit kerja ditujukan kepada Bupati
2. • Surat rekomendasi mengikuti Tugas Belajar dari Kepala Unit Kerja yang bersangkutan dengan menyebut Nama, NIP, Pangkat / Golongan, Pendidikan Terakhir, Jabatan dan Tempat Tugas
3. • Surat permohonan sendiri dengan menyebut Nama, NIP, Pangkat / Golongan, Pendidikan Terakhir, Jabatan, Tempat Tugas dan alamat
4. • Surat pernyataan sendiri dengan menyebut Nama, NIP, Pangkat / Golongan, Pendidikan Terakhir, Jabatan, Tempat Tugas dan alamat
5. • Surat rekomendasi mengikuti seleksi tugas belajar dari kepala unit yang bersangkutan dengan menyebut Nama, NIP, Pangkat / Golongan, Pendidikan Terakhir, Jabatan dan Tempat Tugas
6. • Foto copy SK pangkat terakhir / SK PNS, SKP dua (2) tahun Terakhir yang disahkan oleh kepala unit kerja
7. • Surat keterangan dari Lembaga Pendidikan yang menerangkan bahwa yang bersangkutan lulus ujian masuk / surat keterangan kulian (harus asli)

Sistem, Mekanisme dan Prosedur

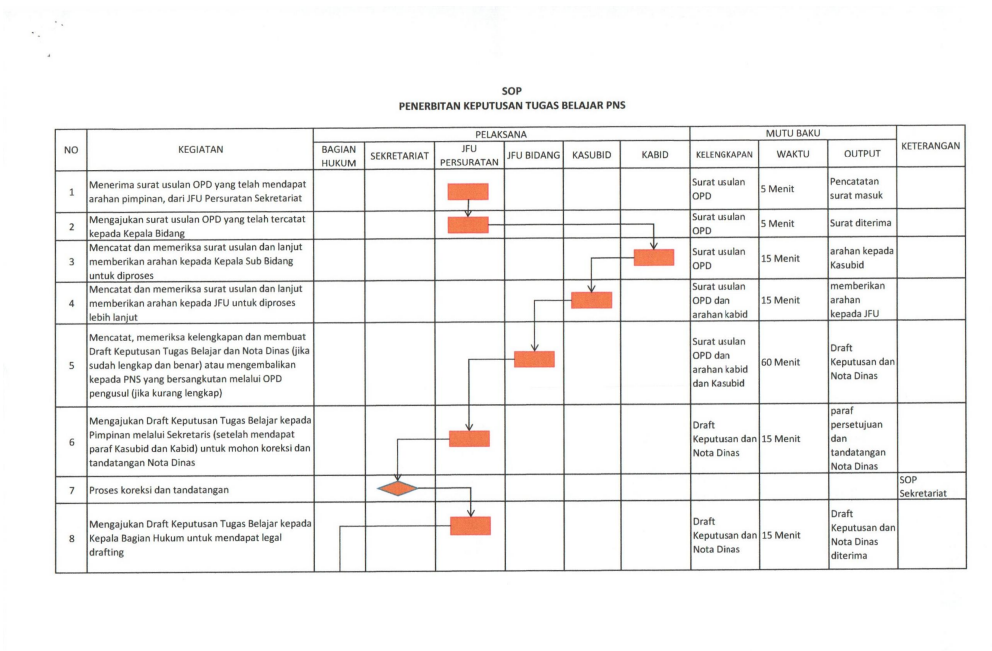


Badan Kepegawaian Daerah dan Pengembangan Sumber Daya Manusia

Jalan Brigjen Ngurah Rai Nomor 22 Bangli 80613 036693048

<https://bkdp sdm.banglikab.go.id/>

Pemerintah Kab. Bangli / Badan Kepegawaian Daerah dan Pengembangan Sumber Daya Manusia



- Pemohon mengajukan berkas permohonan tugas belajar ke BKDPSPDM Kabupaten Bangli

Waktu Penyelesaian

225 Menit

Biaya / Tarif

Tidak dipungut biaya

Produk Pelayanan

1. SK Tugas Belajar

Pengaduan Layanan

website bkdp sdm.banglikab.go.id