



Kelurahan Celep

JALAN ERLANGGA 1 CELEP 61215 0318955365

<http://celep-kota.sidoarjokab.go.id/pengelolaweb/login.php>

Pemerintah Kab. Sidoarjo / Kecamatan Sidoarjo / Kelurahan Celep

Biodata Penduduk

No. SK :

Persyaratan

1. Upload Surat Pengantar RT/RW
2. Upload KTP pemohon
3. Upload KK pemohon
4. Upload Akta Kelahiran
5. Upload Ijazah atau Surat Tanda Tamat Belajar
6. Upload Akta Pernikahan atau Kutipan Akta Perceraian

Sistem, Mekanisme dan Prosedur

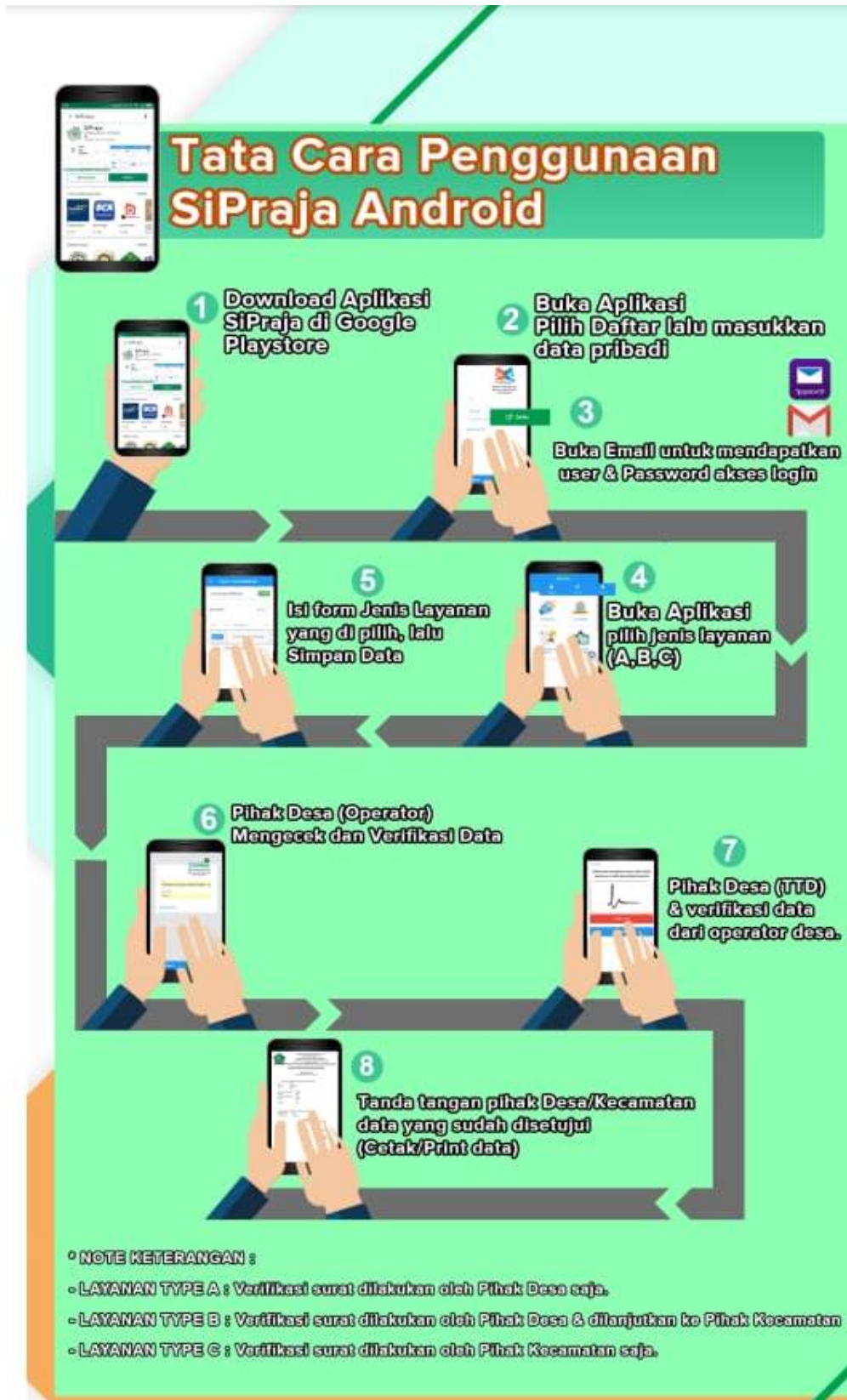


Kelurahan Celep

JALAN ERLANGGA 1 CELEP 61215 0318955365

<http://celep-kota.sidoarjokab.go.id/pengelolaweb/login.php>

Pemerintah Kab. Sidoarjo / Kecamatan Sidoarjo / Kelurahan Celep



1. Instal SIPRAJA dan daftar 2. Pilih surat kemudian masukkan data sesuai form yang di isi dan upload berkas yang dipersyaratkan. 3. Lurah mengecek kembali data yang disetujui dan dicetak.



Kelurahan Celep

JALAN ERLANGGA 1 CELEP 61215 0318955365

<http://celep-kota.sidoarjokab.go.id/pengelolaweb/login.php>

Pemerintah Kab. Sidoarjo / Kecamatan Sidoarjo / Kelurahan Celep

Waktu Penyelesaian

30 Menit

Operator mengecek dan menyetujui/tolak imputan surat dan uploadan berkas yang telah dipilih user, kemudian Lurah mengecek kembali data yang disetujui dan dicetak

Biaya / Tarif

Tidak dipungut biaya

Produk Pelayanan

1. Biodata Penduduk

Pengaduan Layanan

Pengaduan yang berkenaan dengan layanan online SIPRAJA akan ditindak lanjuti oleh Operator kelurahan.