



## Kelurahan Celep

JALAN ERLANGGA 1 CELEP 61215 0318955365

<http://celep-kota.sidoarjokab.go.id/pengelolaweb/login.php>

Pemerintah Kab. Sidoarjo / Kecamatan Sidoarjo / Kelurahan Celep

# Surat Keterangan Domisili Tempat Tinggal

No. SK :

## Persyaratan

1. Upload Surat Pengantar RT/RW
2. Upload KTP pemohon
3. Upload KK pemohon

## Sistem, Mekanisme dan Prosedur

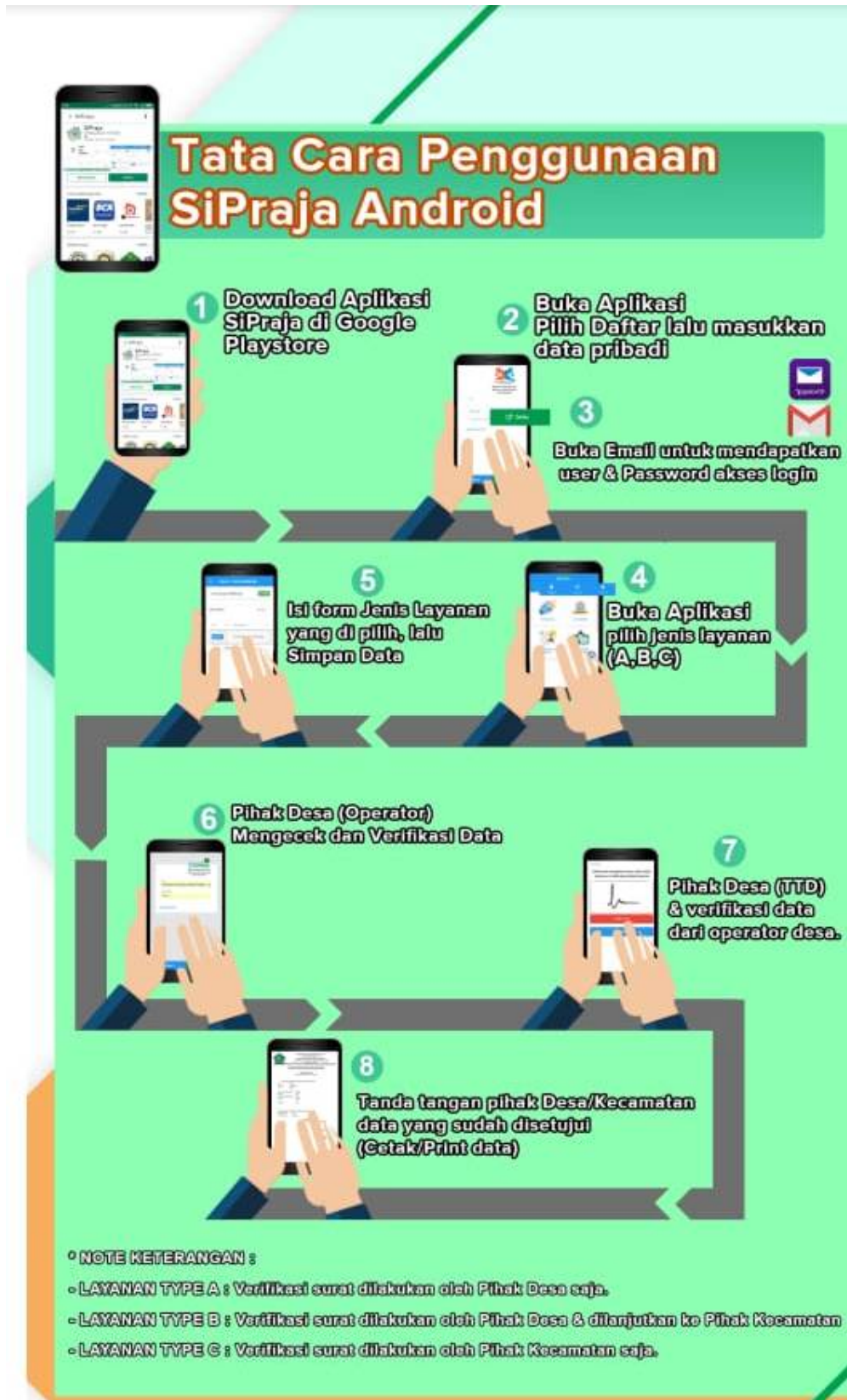


## Kelurahan Celep

JALAN ERLANGGA 1 CELEP 61215 0318955365

<http://celep-kota.sidoarjokab.go.id/pengelolaweb/login.php>

Pemerintah Kab. Sidoarjo / Kecamatan Sidoarjo / Kelurahan Celep



1. Instal SIPRAJA dan daftar 2. Pilih surat kemudian masukkan data sesuai form yang di isi dan upload berkas yang dipersyaratkan. 3. Lurah mengecek kembali data yang disetujui dan dicetak.



## Kelurahan Celep

JALAN ERLANGGA 1 CELEP 61215 0318955365

<http://celep-kota.sidoarjokab.go.id/pengelolaweb/login.php>

Pemerintah Kab. Sidoarjo / Kecamatan Sidoarjo / Kelurahan Celep

### Waktu Penyelesaian

10 Menit

Operator mengecek dan menyetujui/tolak inputan surat dan uploadan berkas yang telah dipilih user, kemudian Lurah mengecek kembali data yang disetujui dan dicetak.

### Biaya / Tarif

Tidak dipungut biaya

### Produk Pelayanan

1. Surat keterangan domisili tempat tinggal

### Pengaduan Layanan

Semua pengaduan yang berkenaan dengan pelayanan kependudukan akan ditindaklanjuti oleh operator SIPRAJA kelurahan