



Puskesmas Colomadu 2

Colomadu 57173 0271742064

Pemerintah Kab. Karanganyar / Dinas

Kesehatan / Puskesmas Colomadu 2

Puskesmas Colomadu 2

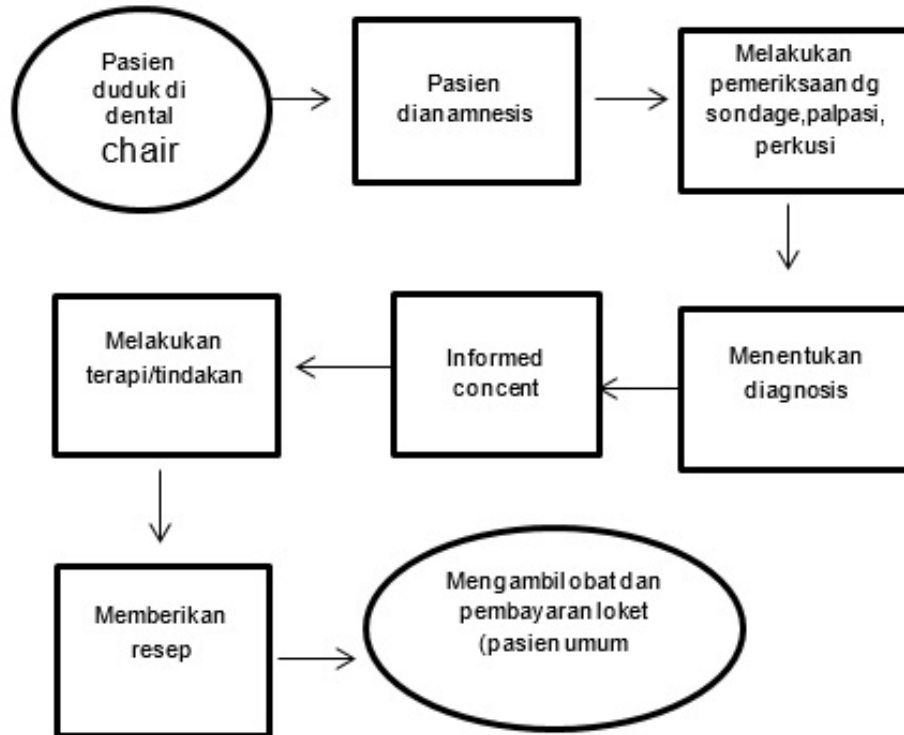
Pelayanan Pemeriksaan di Poli Gigi

No. SK :

Persyaratan

1. Membawa identitas diri untuk mendaftarkan pemeriksaan

Sistem, Mekanisme dan Prosedur



1. Pasien disuruh masuk, dipersilahkan duduk di dental chair,lalu disuruh kumur
2. Pasien di anamnesa
3. Petugas melakukan pemeriksaan
4. Petugas menentukan diagnosis
5. Apabila pasien akan dilakukan tindakan, maka petugas dan pasien menandatangani inform concent
6. Petugas melakukan terapi / tindakan
7. Petugas memberikan resep (bila perlu)
8. Pasien keluar dari poliklinik gigi membawa resep untuk diberikan ke loket obat dan loket pembayaran apabila pasien umum

Waktu Penyelesaian

10 Menit

Rata-rata waktu penyelesaian 10 menit

Biaya / Tarif



Puskesmas Colomadu 2

Colomadu 57173 0271742064

Pemerintah Kab. Karanganyar / Dinas

Kesehatan / Puskesmas Colomadu 2

Puskesmas Colomadu 2

Tidak dipungut biaya

Produk Pelayanan

1. Pemeriksaan Gigi

Pengaduan Layanan

- Kotak Saran
- SMS center / Whatsapp (085 950 252 732) /
Telephone (0271) 742064
- Facebook : Puskesmas Colomadu II
- Instagram : @puskesmascolomadu2
- Blog Web : <http://www.puskesmascolomadu2.karanganyarkab.go.id>
- Pengaduan langsung ke petugas pengelola aduan Puskesmas Colomadu II yang ditunjuk (Nanik Widyawati)