



## UPT Pusat Kesehatan Masyarakat Pasirian

Kedung Pangkis, Pasirian, Kabupaten Lumajang, Jawa Timur 67372 67372 573365

-

Pemerintah Kab. Lumajang / Dinas Kesehatan, Pengendalian Penduduk dan  
Keluarga Berencana / UPT Pusat Kesehatan Masyarakat Pasirian

## Pemeriksaan Kesehatan Umum

No. SK :

### Persyaratan

1. Membawa kartu identitas/KTP
2. Membawa Askes/BPJS/KIS bagi peserta JKN
3. Membawa kartu berobat bagi pasien yang sudah terdaftar di Puskesmas
4. Membawa berkas rekam medik dari loket pendaftaran

### Sistem, Mekanisme dan Prosedur

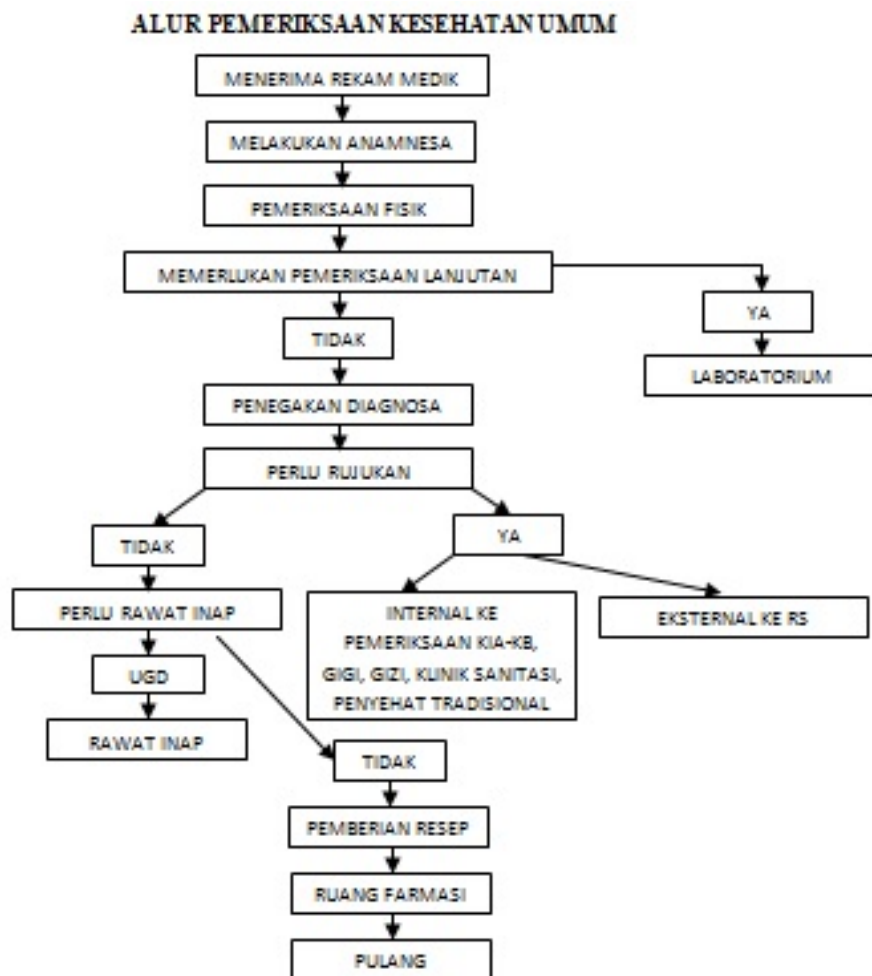


## UPT Pusat Kesehatan Masyarakat Pasirian

Kedung Pangkis, Pasirian, Kabupaten Lumajang, Jawa Timur 67372 67372 573365

:-

Pemerintah Kab. Lumajang / Dinas Kesehatan, Pengendalian Penduduk dan Keluarga Berencana / UPT Pusat Kesehatan Masyarakat Pasirian



1. Pasien datang
2. Petugas menerima rekam medik pasien
3. Petugas melakukan anamnesa dan pemeriksaan fisik
4. Jika memerlukan pemeriksaan lanjutan, pasien diberi pengantar dan dikirim ke laboratorium, jika tidak maka langsung dilakukan penegakan diagnosa.
5. Jika memerlukan rujukan, maka dilakukan rujukan internal ke pemeriksaan KIA-KB, gigi, gizi, klinik sanitasi, penyehat tradisional atau eksternal ke rumah sakit.
6. Jika tidak memerlukan rujukan, dinilai apakah pasien perlu rawat inap. Jika perlu maka pasien dikirim ke UGD untuk selanjutnya ke rawat inap.
7. Jika tidak perlu rawat inap, maka pasien diberikan resep, menuju ke ruang farmasi dan pulang.

### Waktu Penyelesaian



## UPT Pusat Kesehatan Masyarakat Pasirian

Kedung Pangkis, Pasirian, Kabupaten Lumajang, Jawa Timur 67372 67372 573365

-

Pemerintah Kab. Lumajang / Dinas Kesehatan, Pengendalian Penduduk dan Keluarga Berencana / UPT Pusat Kesehatan Masyarakat Pasirian

15 Menit

Waktu pelayanan tergantung jenis tindakan medis yang dilakukan

### Biaya / Tarif

15000

- Pasien umum : tarif sesuai dengan Peraturan Bupati Lumajang nomor 22 tahun 2021
- Pasien JKN : tarif sesuai dengan Peraturan Bupati Lumajang nomor 64 tahun 2018 tentang Pembebasan Tarif Retribusi Pelayanan Kesehatan Dasar di Puskesmas

### Produk Pelayanan

1. Pelayanan Kesehatan

### Pengaduan Layanan

Email : puskesmas.pasirian@gmail.com

Telpon : (0334) 573365