



## UPT Pusat Kesehatan Masyarakat Candipuro

Jl. Raya Jenderal Soedirman No.94, Krajan, Candipuro, Kabupaten Lumajang, Jawa Timur  
67373 67373 081233567586

Pemerintah Kab. Lumajang / Dinas Kesehatan, Pengendalian Penduduk dan  
Keluarga Berencana / UPT Pusat Kesehatan Masyarakat Candipuro

### Pelayanan Unit Gawat Darurat (UGD)

No. SK :

#### Persyaratan

1. Membawa dan menunjukkan Kartu Berobat Pasien
2. Membawa Kartu BPJS
3. Membawa dan menunjukkan Kartu Identitas Pasien (KTP/ KK/ SIM/ Akte Kelahiran / Kartu Domisili /Kartu Pelajar / Identitas lainnya )

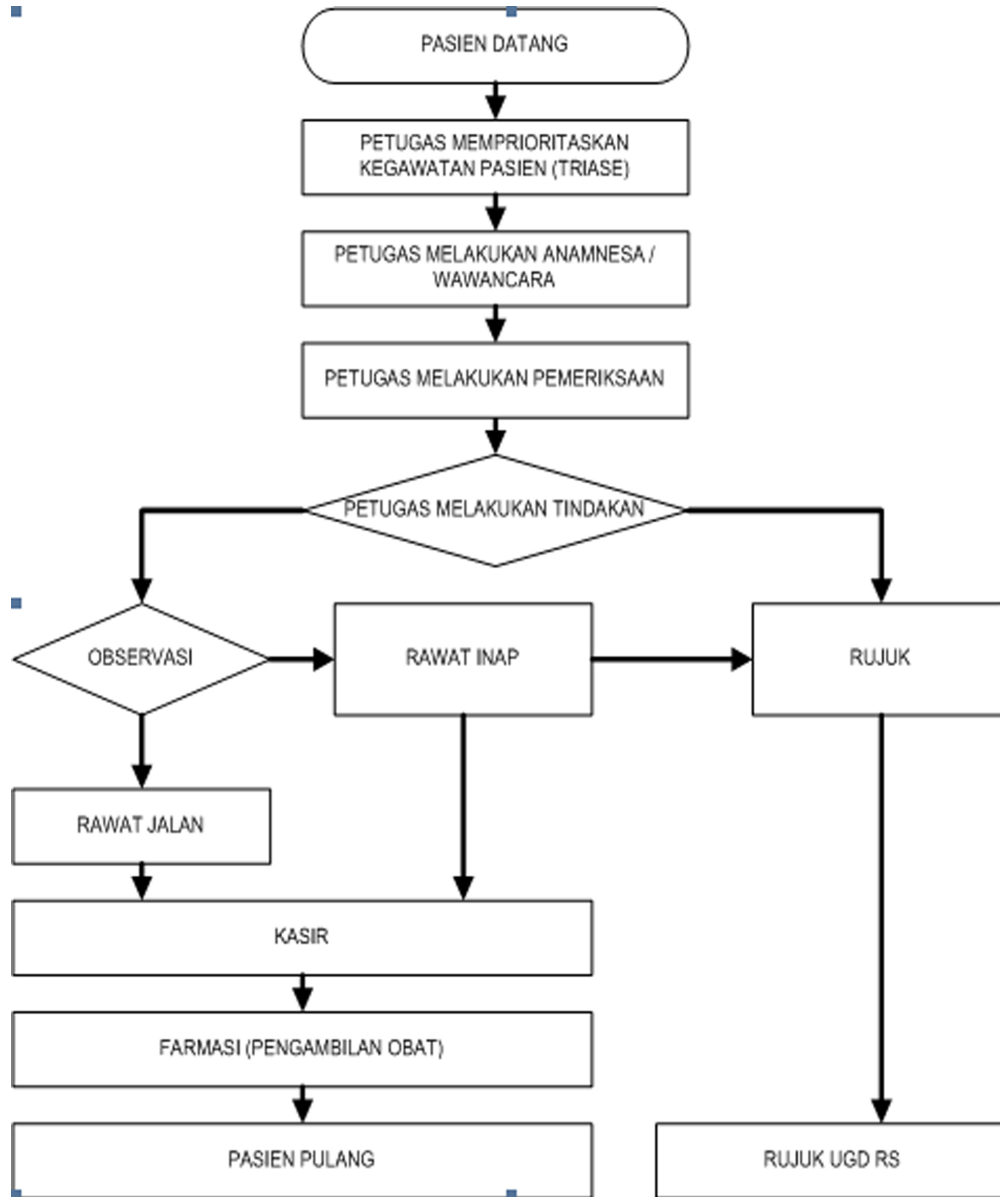
#### Sistem, Mekanisme dan Prosedur



## UPT Pusat Kesehatan Masyarakat Candipuro

Jl. Raya Jenderal Soedirman No.94, Krajan, Candipuro, Kabupaten Lumajang, Jawa Timur  
67373 67373 081233567586

Pemerintah Kab. Lumajang / Dinas Kesehatan, Pengendalian Penduduk dan  
Keluarga Berencana / UPT Pusat Kesehatan Masyarakat Candipuro



1. Pasien datang langsung masuk UGD
2. Petugas Memprioritaskan Triase
3. Petugas Melakukan Anamnesa/ Wawancara
4. Petugas Melakukan Pemeriksaan
5. Petugas Melakukan Tindakan
6. Pasien melakukan administrasi di kasir
7. Pasien menganmbil Obat ke ruang farmasi
8. Pasien Pulang



## UPT Pusat Kesehatan Masyarakat Candipuro

Jl. Raya Jenderal Soedirman No.94, Krajan, Candipuro, Kabupaten Lumajang, Jawa Timur  
67373 67373 081233567586

Pemerintah Kab. Lumajang / Dinas Kesehatan, Pengendalian Penduduk dan  
Keluarga Berencana / UPT Pusat Kesehatan Masyarakat Candipuro

### Waktu Penyelesaian



## UPT Pusat Kesehatan Masyarakat Candipuro

Jl. Raya Jenderal Soedirman No.94, Krajan, Candipuro, Kabupaten Lumajang, Jawa Timur  
67373 67373 081233567586

Pemerintah Kab. Lumajang / Dinas Kesehatan, Pengendalian Penduduk dan  
Keluarga Berencana / UPT Pusat Kesehatan Masyarakat Candipuro

30 Menit

Khitan = 30 Menit

Ambil Serumen = 15 Menit

Jahitan Luka @ 1 Simpul = 10 menit

Angkat Jahitan Luka @ 1 Simpul = 10 menit

Rawat luka kecil = 15 menit

Rawat luka sedang = 25 menit

Rawat luka besar = 55 menit

Ambil Benda Asing telinga = 10 menit

Perawatan luka bakar derajat 1 = 10 menit

Fiksasi Patah tulang = 10 menit

Insisi Abses = 15 menit

Ekstraksi kuku = 15 menit

Katerisasi = 10 menit

persupesitoria = 5 menit

tindik = 15 menit

Visum di Puskesmas = 15 menit

Visum di TKP = Tidak Tentu

Surat Keterangan Kematian = 5 menit

Observasi < 2 xss=removed>

RJP / CPR = Tidak Tentu

Pasang Infus Pra Rujukan = 15 menit

Nebulizer =15 menit

EKG = 10 Menit

Informasi pelayanan publik ini diambil dari [sippn.menpan.go.id](http://sippn.menpan.go.id) pada Jumat, 31 Jan 2025 pukul 06:42. Klik [di sini](#) untuk melihat halaman asli.

Pemasangan O2 = 5 Menit



## UPT Pusat Kesehatan Masyarakat Candipuro

Jl. Raya Jenderal Soedirman No.94, Krajan, Candipuro, Kabupaten Lumajang, Jawa Timur  
67373 67373 081233567586

Pemerintah Kab. Lumajang / Dinas Kesehatan, Pengendalian Penduduk dan  
Keluarga Berencana / UPT Pusat Kesehatan Masyarakat Candipuro

### Biaya / Tarif



## UPT Pusat Kesehatan Masyarakat Candipuro

Jl. Raya Jenderal Soedirman No.94, Krajan, Candipuro, Kabupaten Lumajang, Jawa Timur  
67373 67373 081233567586

Pemerintah Kab. Lumajang / Dinas Kesehatan, Pengendalian Penduduk dan  
Keluarga Berencana / UPT Pusat Kesehatan Masyarakat Candipuro

Tidak dipungut biaya

Khitan = 75.000

Ambil Serumen = 15.000

Jahitan Luka @ 1 Simpul = 5.000

Angkat Jahitan Luka @ 1 Simpul = 5.000

Rawat luka kecil = 20.000

Rawat luka sedang = 35.000

Rawat luka besar = 55.000

Ambil Benda Asing telinga = 10.000

Perawatan luka bakar derajat 1 = 40.000

Fiksasi Patah tulang = 25.000

Insisi Abses = 30.000

Ekstraksi kuku = 40.000

Katerisasi = 50.000

persupesitoria = 5.000

tindik = 11.000

Visum di Puskesmas = 50.000

Visum di TKP = 100.000

Surat Keterangan Kematian = 15.000

Observasi < 2>

RJP / CPR = 35.000

Pasang Infus Pra Rujukan = 25.000

Nebulizer = 35.000

EKG = 35.000

Informasi pelayanan publik ini diambil dari [sippn.menpan.go.id](http://sippn.menpan.go.id) pada Jumat, 31 Jan 2025 pukul 06:42. Klik [di sini](#) untuk melihat halaman asli.

Pemasangan O2 = 10.000



## UPT Pusat Kesehatan Masyarakat Candipuro

Jl. Raya Jenderal Soedirman No.94, Krajan, Candipuro, Kabupaten Lumajang, Jawa Timur  
67373 67373 081233567586

Pemerintah Kab. Lumajang / Dinas Kesehatan, Pengendalian Penduduk dan  
Keluarga Berencana / UPT Pusat Kesehatan Masyarakat Candipuro

### Produk Pelayanan

1. Pelayanan Unit Gawat Darurat ( UGD )

### Pengaduan Layanan

Image not found on type unknown

