



UPTD Puskesmas Goarie

Desa Marioritenga Kecamatan Marioriwawo Kab. Soppeng 90862 6285217635332

<https://pkm-goarie.soppengkab.go.id>

Pemerintah Kab. Soppeng / Dinas Kesehatan / UPTD Puskesmas Goarie

Pelayanan Poliklinik Umum

No. SK :

Persyaratan

1. Sudah Mendaftar
2. Berkas Rekam Medis Sudah di Poli Umum

Sistem, Mekanisme dan Prosedur

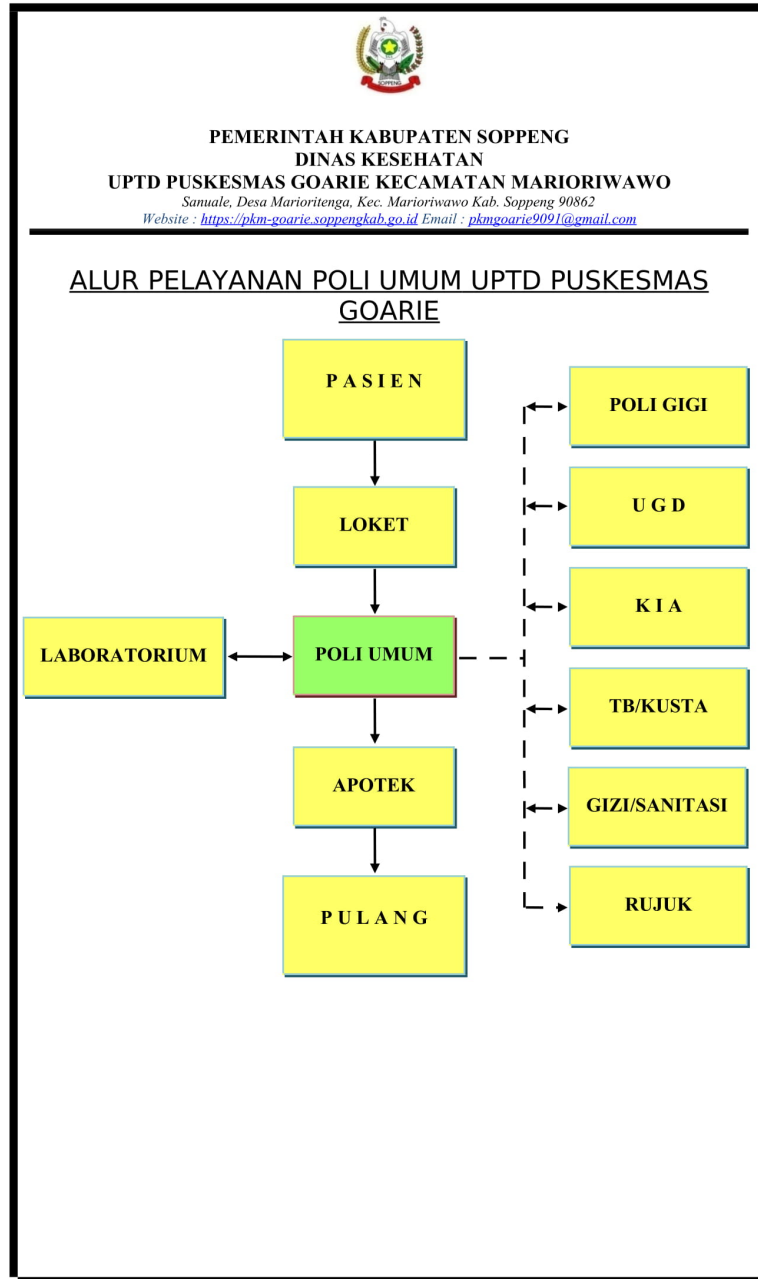


UPTD Puskesmas Goarie

Desa Marioritenga Kecamatan Marioriwawo Kab. Soppeng 90862 6285217635332

<https://pkm-goarie.soppengkab.go.id>

Pemerintah Kab. Soppeng / Dinas Kesehatan / UPTD Puskesmas Goarie



1. Pasien sudah mendaftar sesuai poliklinik yang dituju
2. Apabila memerlukan pemeriksaan lanjut dirujuk ke laboratorium, ke rumah sakit
3. Bagi yang tidak memerlukan pemeriksaan lanjut diarahkan ke apotik baru pulang



UPTD Puskesmas Goarie

Desa Marioritenga Kecamatan Marioriwawo Kab. Soppeng 90862 6285217635332

<https://pkm-goarie.soppengkab.go.id>

Pemerintah Kab. Soppeng / Dinas Kesehatan / UPTD Puskesmas Goarie

Waktu Penyelesaian

5 Menit

Anamnesis

Pemeriksaan Fisik/Penunjang

Diagnosis

Terapi (Resep)

Biaya / Tarif

20000

Tarif Pelayanan Poliklinik Umum

Produk Pelayanan

1. Sesuai pengaduan (kepuasan layanan)

Pengaduan Layanan

Kotak Saran