



## RSUD Majalengka

Jalan Kesehatan No.77 Majalengka 45411 0233281043

[www.rsudmajalengka.co.id](http://www.rsudmajalengka.co.id)

Pemerintah Kab. Majalengka / Dinas Kesehatan / RSUD Majalengka

# Standar Pelayanan Rawat Inap

No. SK :

## Persyaratan

1. Membawa fotocopy KTP
2. Membawa fotocopy BPJS / Asuransi
3. Surat perintah rawat inap
4. SEP rawat inap bagi pasien BPJS

## Sistem, Mekanisme dan Prosedur

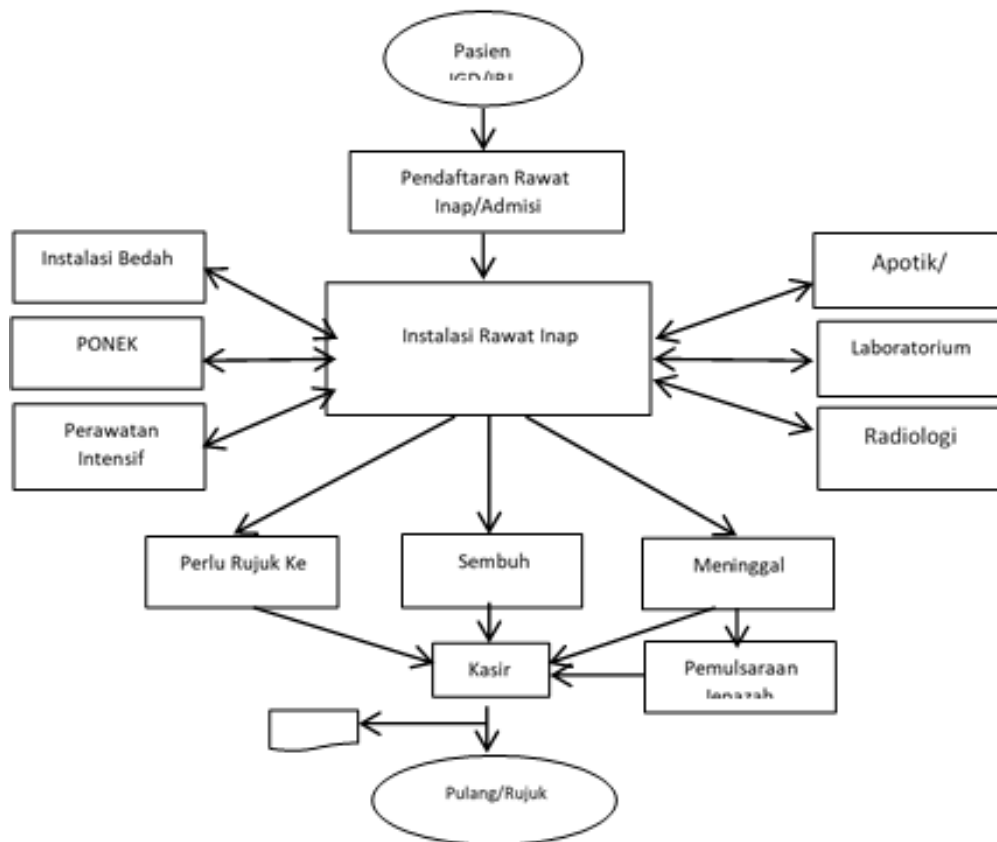


# RSUD Majalengka

Jalan Kesehatan No.77 Majalengka 45411 0233281043

[www.rsudmajalengka.co.id](http://www.rsudmajalengka.co.id)

Pemerintah Kab. Majalengka / Dinas Kesehatan / RSUD Majalengka



1. Pasien masuk rawat inap dapat melalui melalui 2 jalan/pintu masuk, yaitu melalui instalasi rawat jalan dan instalasi gawat darurat (IGD). 1. Petugas rawat inap menerima transfer pasien baik dari instalasi rawat jalan maupun gawat darurat. 2. Petugas rawat inap mengecek ulang kelengkapan rekam medik dan obat-obatan pasien yang akan dirawat 3. Petugas rawat inap melakukan identifikasi ulang identitas pasien dengan memasang gelang identitas pasien (bila belum terpasang) 4. Petugas rawat inap menyiapkan tempat tidur pasien 5. Petugas rawat inap memindahkan pasien ke kamar rawat inap 6. Petugas melakukan anamnesis 7. Petugas melakukan pemeriksaan tanda vital 8. Petugas/dokter melakukan pemeriksaan pada pasien sesuai kebutuhannya 9. Petugas rawat inap melakukan kajian resiko jatuh pada pasien 10. Petugas rawat inap melakukan intervensi/tindakan sesuai hasil kajian resiko jatuh sebelum meninggalkan kamar pasien 11. Petugas/dokter melakukan rujukan internal ke instalasi penunjang (laboratorium, radiologi), bila pasien memerlukan pemeriksaan penunjang. 12. Petugas/dokter memberikan tindakan medis (pemberian obat/non operatif) dan asuhan keperawatan. 13. Petugas/Dokter melakukan pemeriksaan/visite pada pasien setiap hari 14. Petugas/dokter memberikan rujukan internal ke unit pelayanan yang dibutuhkan (pelayanan bedah, kebidanan dll) bila ada indikasi memerlukan pelayanan lain/tindakan lebih lanjut: a. Petugas melakukan edukasi, bahwa pasien memerlukan pelayanan unit lain sesuai advice dokter b. Petugas menyiapkan administrasi dan koordinasi dengan unit/instalasi pelayanan yang dibutuhkan c. Petugas mengantar ke unit pelayanan yang dituju d. Petugas menjemput kembali pasien setelah selesai pelayanan/tindakan dari unit pelayanan yang dibutuhkan ke ruang rawat inap 15. Petugas/dokter melakukan rujukan internal ke unit pelayanan intensif (ICU/NICU) bila ada indikasi memerlukan pelayanan intensif. a. Petugas melakukan edukasi, bahwa pasien memerlukan perawatan intensif sesuai advice dokter b. Petugas



## RSUD Majalengka

Jalan Kesehatan No.77 Majalengka 45411 0233281043

[www.rsudmajalengka.co.id](http://www.rsudmajalengka.co.id)

Pemerintah Kab. Majalengka / Dinas Kesehatan / RSUD Majalengka

### Waktu Penyelesaian

3 Hari

Pelayanan Rawat Inap: Sesuai dengan Jenis Penyakit Pasien

### Biaya / Tarif

Tidak dipungut biaya

1. Ditanggung BPJS / Asuransi
2. Pasien umum sesuai tarif Perbup Nomor 1 Tahun 2015 Tentang Tarif Layanan Umum daerah Rumah Sakit Umum Daerah Kabupaten Majalengka

### Produk Pelayanan

1. 1. Buku Rekam Medik 2. Tatalaksana Pasien Rawat Inap 3. Pemeriksaan Penunjang 4. Tindakan Medis Operatif dan Non Operatif 5. Resep Obat 6. Tindakan Keperawatan Mandiri sesuai Diagnosa Keperawatan 7. Pindah Ruang Rawat 8. Pulang Rawat Jalan 9. Alih Rawat (Rujuk)

### Pengaduan Layanan

1. Melalui Kotak Saran
2. Melalui Media Sosial (Facebook @rsudmajalengka , Twitter @rsudmjl, Instagram @rsudmajalengka)
3. Melalui Call Center Telp: (0233) 281043, 281189 WA : 08112499970