



Puskesmas Balongbendo

Jalan Mayjen Bambang Yuwono No.11, Seduri, Balongbendo Kabupaten Sidoarjo 61263

0318989572

puskesmasbalongbendo.sidoarjokab.go.id

Pemerintah Kab. Sidoarjo / Dinas Kesehatan / Puskesmas Balongbendo

Pelayanan Inisiasi menyusui Dini bagi bayi baru lahir (IMD)

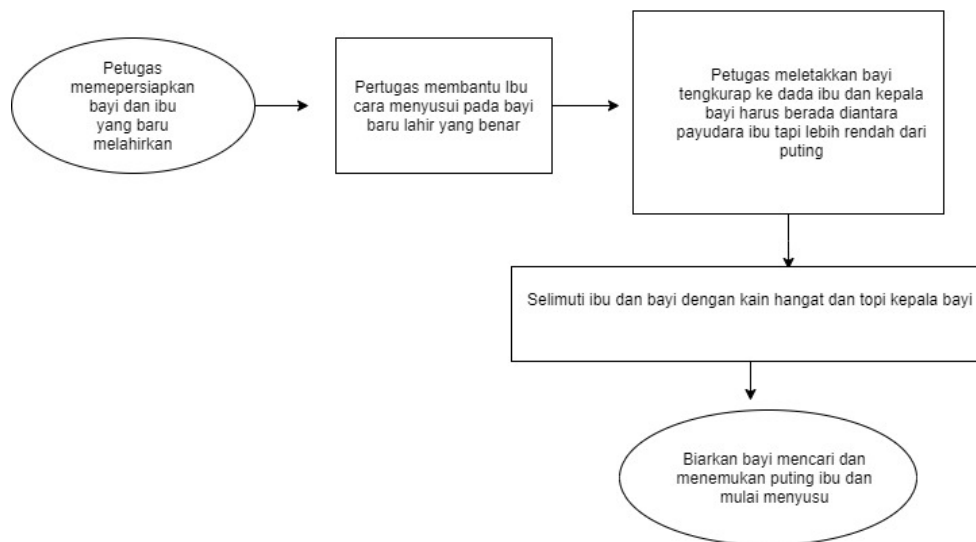
No. SK :

Persyaratan

1. Data Ibu bersalin

Sistem, Mekanisme dan Prosedur

PELAYANAN INISIASI MENYUSUI DINI BAGI BAYI BARU LAHIR



1. Petugas mempersiapkan bayi dan ibu yang baru melahirkan
2. Petugas membantu Ibu cara menyusui pada bayi baru lahir yang benar
3. Petugas meletakkan bayi tengkurap ke dada ibu dan kepala bayi harus berada diantara payudara ibu tapi lebih rendah dari puting
4. Selimuti ibu dan bayi dengan kain hangat dan topi kepala bayi
5. Biarkan bayi mencari dan menemukan puting ibu dan mulai menyusui

Waktu Penyelesaian

90 Menit

Biaya / Tarif



Puskesmas Balongbendo

Jalan Mayjen Bambang Yuwono No.11, Seduri, Balongbendo Kabupaten Sidoarjo 61263

0318989572

puskesmasbalongbendo.sidoarjokab.go.id

Pemerintah Kab. Sidoarjo / Dinas Kesehatan / Puskesmas Balongbendo

Tidak dipungut biaya

Produk Pelayanan

1. Jasa layanan Inisiasi menyusui Dini (IMD)

Pengaduan Layanan

No Telpon/WA 08980019322

Kotak saran