



## Desa Karangkemiri

DUSUN TEMBELANG RT 02 RW 03 53252 088294557288

Pemerintah Kab. Cilacap / Kecamatan Jeruklegi / Desa Karangkemiri

# Surat Keterangan Tidak Mampu (SKTM)

No. SK :

## Persyaratan

1. Membawa surat Pengantar RT/RW
2. Membawa fotocopy Kartu Keluarga (KK)
3. Membawa Fotokopi KTP

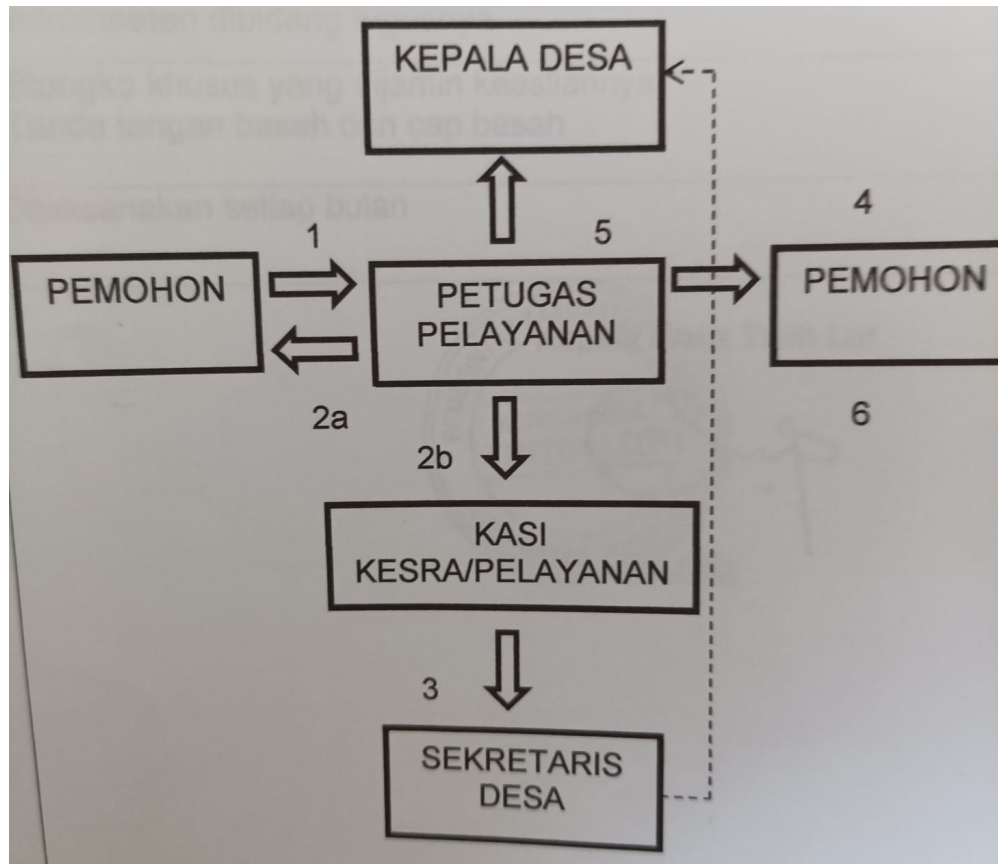
## Sistem, Mekanisme dan Prosedur



## Desa Karangemiri

DUSUN TEMBELANG RT 02 RW 03 53252 088294557288

Pemerintah Kab. Cilacap / Kecamatan Jeruklegi / Desa Karangemiri



1. Pemohon menyerahkan persyaratan, dilanjutkan penelitian berkas oleh operator/petugas pelayanan
2. Pemohon tidak masuk BDT, berkas dikembalikan kepada pemohon
3. Pengecekan berkas serta dilanjutkan paraf oleh kasi pelayanan dan diverifikasi oleh Sekdes
4. Penandatanganan oleh Kepala Desa
5. Pengajuan SKTM Kepada petugas pelayanan
6. Penyerahan kepada pemohon

### Waktu Penyelesaian

5 Menit

10 Menit

### Biaya / Tarif

Tidak dipungut biaya



## Desa Karangkemiri

DUSUN TEMBELANG RT 02 RW 03 53252 088294557288

Pemerintah Kab. Cilacap / Kecamatan Jeruklegi / Desa Karangkemiri

### Produk Pelayanan

1. Surat Keterangan Tidak Mampu (SKTM)

### Pengaduan Layanan

088294557288