



## Kecamatan Jeumpa

JALAN BANDA ACEH- MEDAN KM 210 BLANG BLADEH 24251 082166308875

=

Pemerintah Kab. Bireuen / Kecamatan Jeumpa

# Pengurusan Rekomendasi Proposal

No. SK :

## Persyaratan

1. Surat Permohonan
2. Fotocopy KTP, KK
3. Rekom dari Keuchiek

## Sistem, Mekanisme dan Prosedur

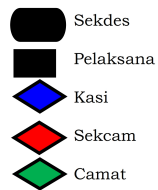
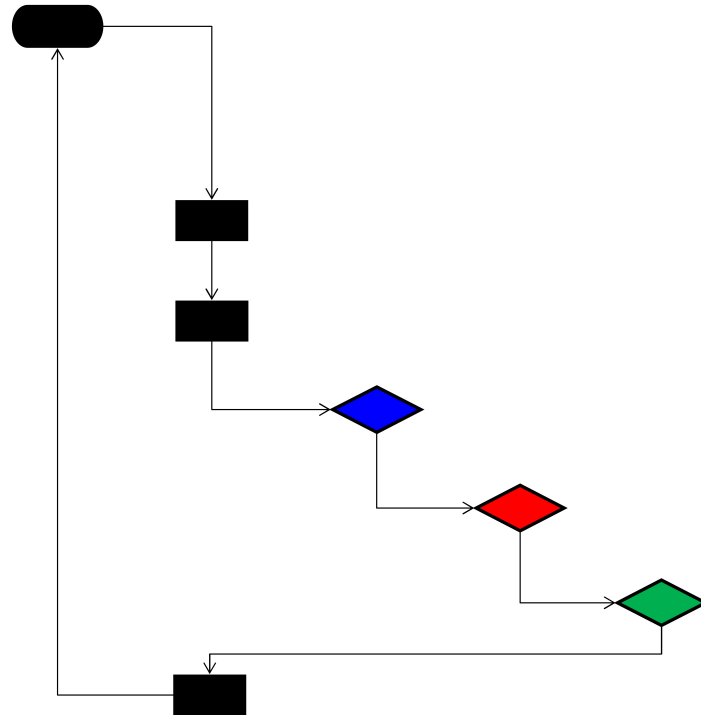


## Kecamatan Jeumpa

JALAN BANDA ACEH- MEDAN KM 210 BLANG BLADEH 24251 082166308875

-

Pemerintah Kab. Bireuen / Kecamatan Jeumpa



1. Mengajukan Proposal
2. Memeriksa Kelengkapan Administrasi
3. Membuat Rekomendasi
4. Memeriksa dan Membubuhkan tanda Paraf
5. Memeriksa dan Membubuhkan tanda Paraf
6. Memeriksa dan Mendatangi Rekomendasi
7. Mengarsipkan



## Kecamatan Jeumpa

JALAN BANDA ACEH- MEDAN KM 210 BLANG BLADEH 24251 082166308875

-

Pemerintah Kab. Bireuen / Kecamatan Jeumpa

### Waktu Penyelesaian

60 Menit

1. Mengajukan Proposal (5 menit)
2. Memeriksa Kelengkapan Administrasi (5 menit)
3. Membuat Rekomendasi (15 Menit)
4. Memeriksa dan Membubuhkan tanda Paraf (10 Menit)
5. Memeriksa dan Membubuhkan tanda Paraf (10 Menit)
6. Memeriksa dan Mendatangi Rekomendasi (10 Menit)
7. Mengarsipkan (5 menit)

### Biaya / Tarif

Tidak dipungut biaya

### Produk Pelayanan

1. Pengurusan Rekomendasi Proposal

### Pengaduan Layanan

1. Pengaduan, Saran dan Masukan disampaikan secara tertulis melalui surat yang ditujukan kepada :

Camat

Jalan. Banda Aceh – Medan KM. 210 Blang Bladeh KD. 24251 Bireuen.

2. Menyampaikan Pengaduan, Saran dan Masukan dapat disampaikan melalui :

Email : [kec\\_jeumpa@bireuenkab.go.id](mailto:kec_jeumpa@bireuenkab.go.id)