



Kantor Pelayanan Pajak Pratama Karanganyar

Komplek Perkantoran Cangakan, Jalan KH. Samanhudi No.7, Cangakan, Karanganyar,
Badran Asri, Cangakan, Kec. Karanganyar, Kabupaten Karanganyar, Jawa Tengah 57716
57716 02716491281

www.pajak.go.id

Aktivasi EFIN Badan Kementerian Keuangan / Direktorat Jenderal Pajak / Kantor Wilayah Direktorat

No. SK : Jenderal Pajak Jawa Tengah II / Kantor Pelayanan Pajak Pratama Karanganyar

Persyaratan

1. Formulir Permohonan Aktivasi EFIN yang telah diisi lengkap, ditandatangani dan distempel
2. Menyerahkan fotokopi NPWP Badan
3. Menyerahkan fotokopi KTP/Paspor/KITAS dan NPWP salah satu pengurus
4. Surat kuasa bermeterai untuk menyampaikan Formulir Permohonan Aktivasi EFIN dan menerima EFIN dalam hal permohonan aktivasi EFIN disampaikan oleh selain pengurus
5. Menyampaikan alamat email aktif yang digunakan sebagai sarana komunikasi dalam rangka pelaksanaan hak dan kewajiban perpajakan

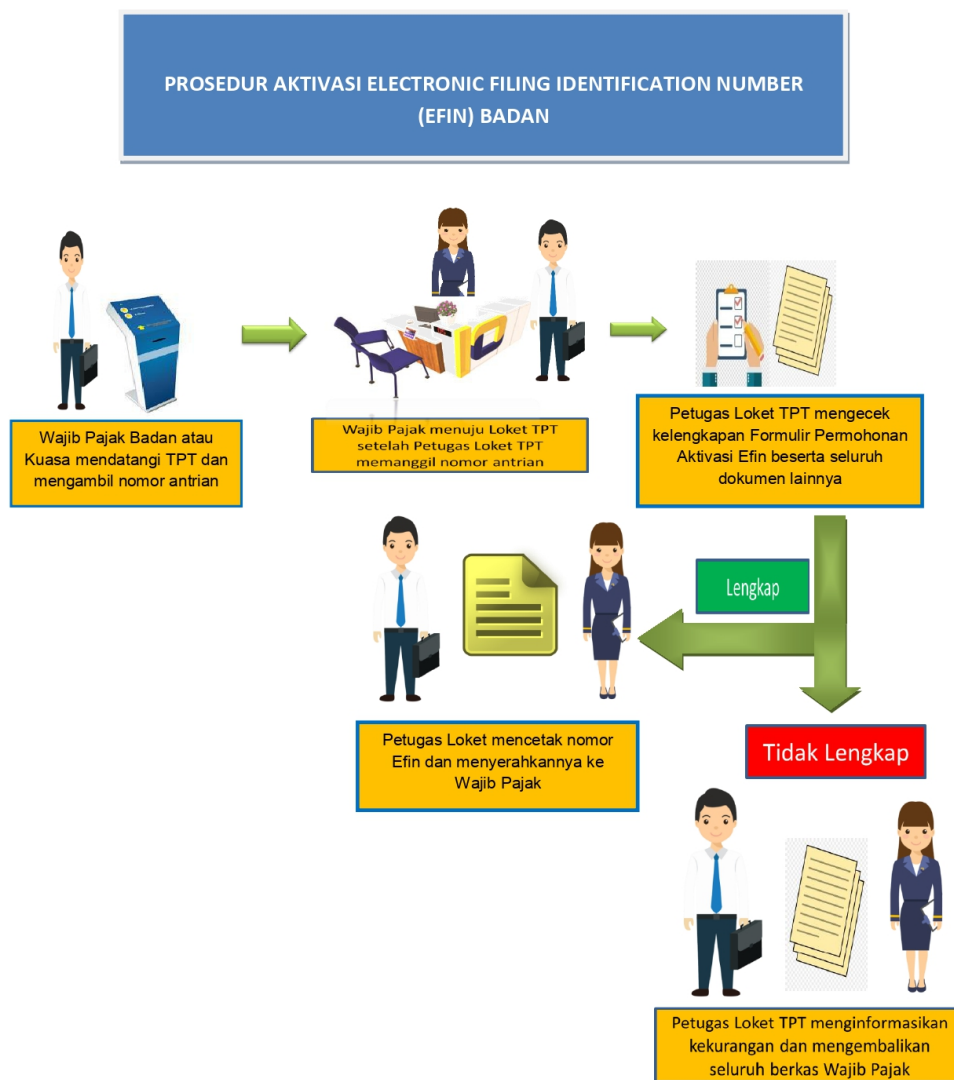
Sistem, Mekanisme dan Prosedur

Kantor Pelayanan Pajak Pratama Karanganyar

Komplek Perkantoran Cangakan, Jalan KH. Samanhudi No.7, Cangakan, Karanganyar,
Badran Asri, Cangakan, Kec. Karanganyar, Kabupaten Karanganyar, Jawa Tengah 57716
57716 02716491281

www.pajak.go.id

Kementerian Keuangan / Direktorat Jenderal Pajak / Kantor Wilayah Direktorat
Jenderal Pajak Jawa Tengah II / Kantor Pelayanan Pajak Pratama Karanganyar



1. Wajib Pajak Badan atau Kuasa mendatangi langsung Tempat Pelayanan Terpadu (TPT) Kantor Pelayanan Pajak (KPP) dan mengambil nomor antrian
2. Wajib Pajak dipanggil menuju loket berdasarkan antrian
3. Wajib Pajak mendatangi Loket TPT dan menyerahkan Formulir Permohonan Aktivasi EFIN beserta seluruh dokumen lainnya
4. Petugas TPT mengecek kelengkapan dokumen
5. Dalam hal dokumen tidak lengkap, berkas akan dikembalikan kepada Wajib Pajak, dan Wajib Pajak bisa melengkapi kekurangan kelengkapan dokumen yang disyaratkan
6. Dalam hal dokumen lengkap, Wajib Pajak menerima Bukti Penerimaan Surat www.pajak.go.id untuk melihat halaman asli.
7. Wajib Pajak menerima Nomor EFIN dari petugas

Kantor Pelayanan Pajak Pratama Karanganyar

Komplek Perkantoran Cangakan, Jalan KH. Samanhudi No.7, Cangakan, Karanganyar,
Badran Asri, Cangakan, Kec. Karanganyar, Kabupaten Karanganyar, Jawa Tengah 57716
57716 02716491281

www.pajak.go.id



Waktu Penyelesaian Kementerian Keuangan / Direktorat Jenderal Pajak / Kantor Wilayah Direktorat

5 Menit

Jenderal Pajak Jawa Tengah II / Kantor Pelayanan Pajak Pratama Karanganyar

Biaya / Tarif

Tidak dipungut biaya

Produk Pelayanan

1. Electronic Filing Identification Number (EFIN)

Pengaduan Layanan

- Kring Pajak 1500200
- Faksimile : (0271) 6491281
- Email : pengaduan@pajak.go.id
- Twitter : @kring_pajak
- Website : pengaduan.pajak.go.id
- Chat Pajak : www.pajak.go.id
- Surat atau datang langsung ke Direktorat P2 Humas atau unit kerja lainnya