



## UPTD PUSKESMAS SUMBERLAWANG

Jalan Raya Solo - Purwodadi Km.30 57272 08112642009

Pemerintah Kab. Sragen / Dinas Kesehatan / UPTD PUSKESMAS  
SUMBERLAWANG

## Pelayanan USG

No. SK :

### Persyaratan

1. Membawa buku periksa kehamilan
2. Kartu berobat (kalau punya)
3. Kartu BPJS (kalau punya)

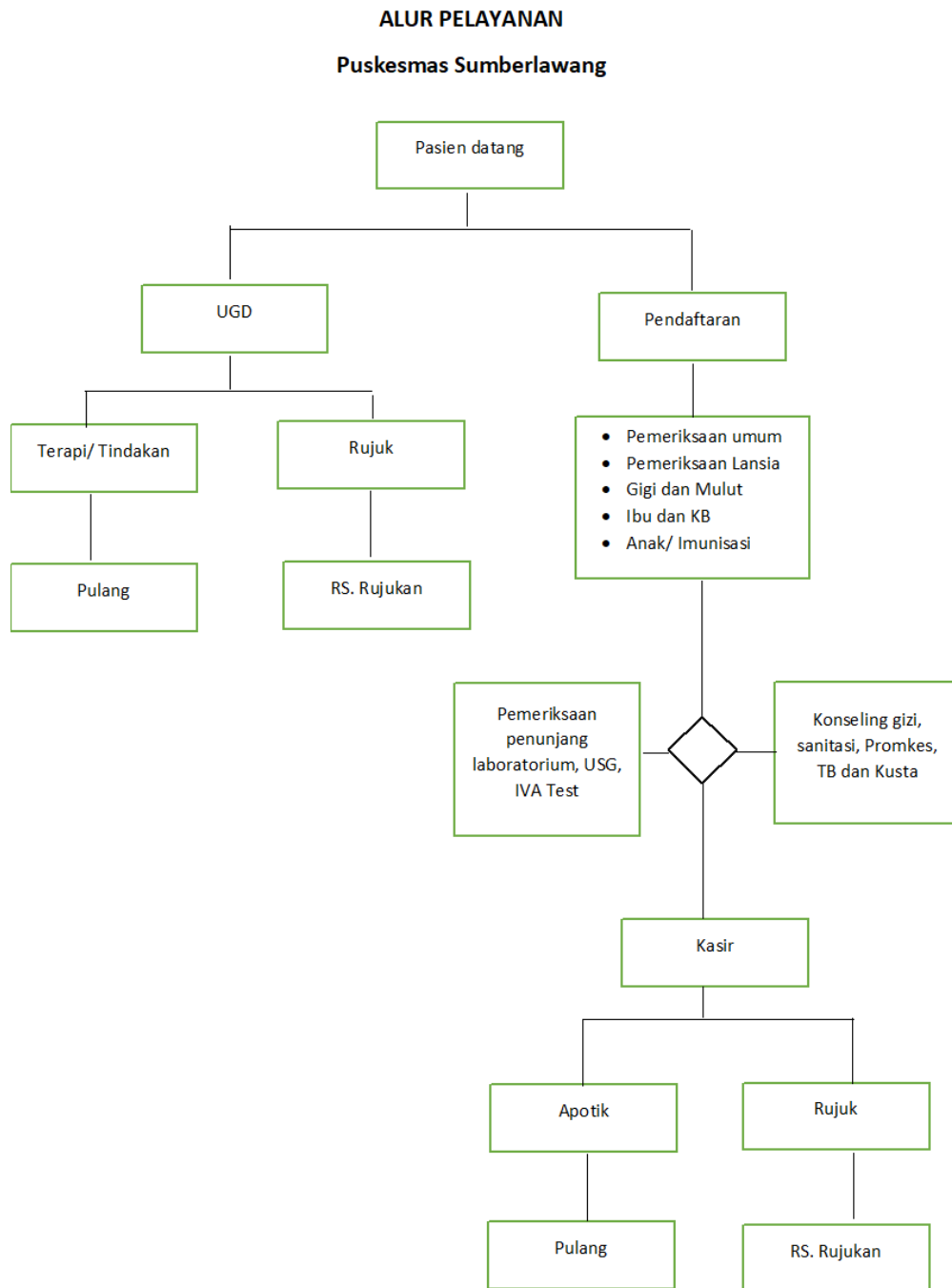
### Sistem, Mekanisme dan Prosedur



# UPTD PUSKESMAS SUMBERLAWANG

Jalan Raya Solo - Purwodadi Km.30 57272 08112642009

Pemerintah Kab. Sragen / Dinas Kesehatan / UPTD PUSKESMAS  
SUMBERLAWANG



1. pasien datang menuju loket pendaftaran. disana akan diregister dan diarahkan kepoli yang dituju.

## Waktu Penyelesaian



## UPTD PUSKESMAS SUMBERLAWANG

Jalan Raya Solo - Purwodadi Km.30 57272 08112642009

Pemerintah Kab. Sragen / Dinas Kesehatan / UPTD PUSKESMAS  
SUMBERLAWANG

30 Menit

dalam pelayanan USG pasien dilayani dengan baik. pelayanan ini hanya dibuka pada hari rabu dari jam 07.30-12.00WIB.

### Biaya / Tarif

Tidak dipungut biaya

besaran biaya USG adalah Rp. 50.000

### Produk Pelayanan

1. pelayanann USG

### Pengaduan Layanan

Pengaduan dapat disampaikan melalui kotak saran yang terdapat di depan pintu masuk puskesmas