



## UPTD PUSKESMAS SUMBERLAWANG

Jalan Raya Solo - Purwodadi Km.30 57272 08112642009

Pemerintah Kab. Sragen / Dinas Kesehatan / UPTD PUSKESMAS  
SUMBERLAWANG

## Pelayanan konsultasi

No. SK :

### Persyaratan

1. membawa KTP
2. membawa kartu BPJS

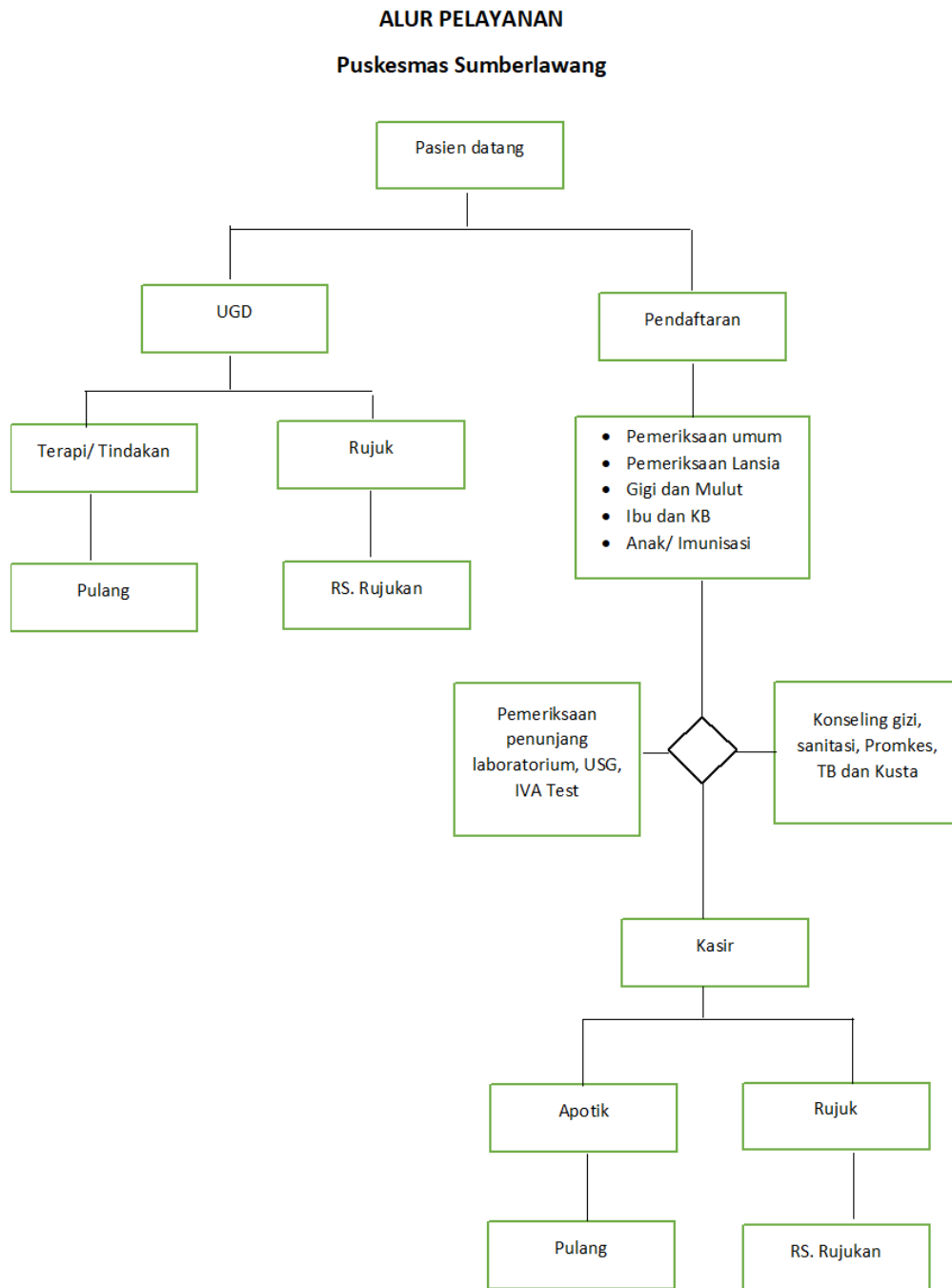
### Sistem, Mekanisme dan Prosedur



# UPTD PUSKESMAS SUMBERLAWANG

Jalan Raya Solo - Purwodadi Km.30 57272 08112642009

Pemerintah Kab. Sragen / Dinas Kesehatan / UPTD PUSKESMAS  
SUMBERLAWANG



1. pasien rawat jalan ( BPJS dan Umum) menuju meja pendaftaran, sedang pasien darurat langsung menuju UGD. membawa kartu BPJS dan KTP. untuk biaya pelayanan menyesuaikan dengan peraturan yang berlaku

## Waktu Penyelesaian



## UPTD PUSKESMAS SUMBERLAWANG

Jalan Raya Solo - Purwodadi Km.30 57272 08112642009

Pemerintah Kab. Sragen / Dinas Kesehatan / UPTD PUSKESMAS  
SUMBERLAWANG

20 Menit

pelayanan konsultasi dilakukan setiap hari. pasien yang berkonsultasi dilayani sesuai dengan kebutuhannya.  
dari jam 08.00 - 12.00 WIB

### Biaya / Tarif

Tidak dipungut biaya

Konsultasi yang diberikan menyesuaikan dengan kondisi pasien. untuk pasien BPJS atau umum. tarif menyesuaikan dengan peraturan yang berlaku

### Produk Pelayanan

1. jasa konsultasi

### Pengaduan Layanan