



## Puskesmas Wedi

Kebonduren, Gadungan, Wedi, Klaten 57461 0272333298

<http://dinkes.klatenkab.go.id/wedi>

Pemerintah Kab. Klaten / Dinas Kesehatan / Puskesmas Wedi

# Pelayanan Pendaftaran Pasien Rawat Jalan

No. SK :

## Persyaratan

1. Membawa KTP/ Kartu Keluarga (KK)
2. Membawa Kartu BPJS apabila terdaftar sebagai peserta BPJS di FKTP Puskesmas Wedi
3. Membawa Kartu Berobat Puskesmas Wedi untuk pasien lama

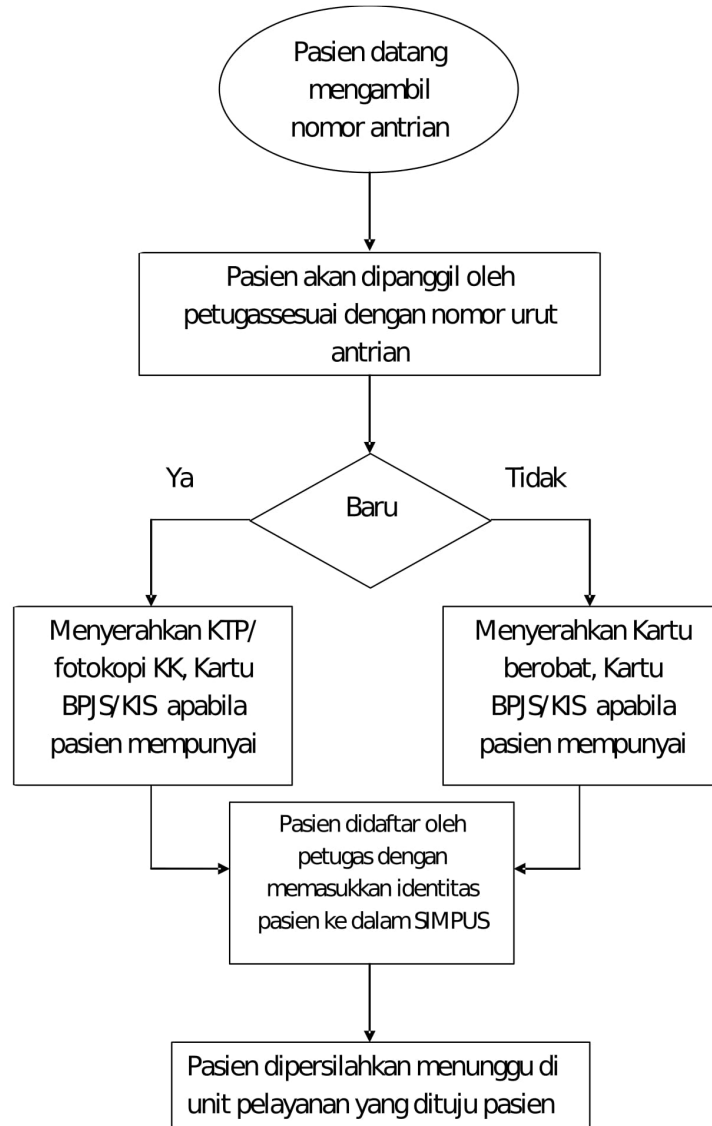
## Sistem, Mekanisme dan Prosedur

# Puskesmas Wedi

Kebonduren, Gadungan, Wedi, Klaten 57461 0272333298

<http://dinkes.klatenkab.go.id/wedi>

Pemerintah Kab. Klaten / Dinas Kesehatan / Puskesmas Wedi



1. Pasien mengambil nomor urut pendaftaran
2. Pasien dipanggil sesuai dengan nomor urut
3. Pasien diidentifikasi petugas dengan kartu identitas pasien (KTP/KK/Kartu Berobat Puskesmas Wedi)
4. Pasien dipersilahkan menunggu di ruang tunggu Pelayanan yang dituju pasien

## Waktu Penyelesaian



## Puskesmas Wedi

Kebonduren, Gadungan, Wedi, Klate 57461 0272333298

<http://dinkes.klatenkab.go.id/wedi>

Pemerintah Kab. Klaten / Dinas Kesehatan / Puskesmas Wedi

15 Menit

*Pasien lama : 15 menit*

*Pasien baru : 30 menit*

### Biaya / Tarif

Tidak dipungut biaya

Pasien umum Non BPJS Rp 3500 (Retribusi Rawat Jalan Umum, tarif sesuai PerBup nomor 17 tahun 2017)

Pasien Peserta BPJS Puskesmas Wedi tidak dipungut biaya (gratis)

### Produk Pelayanan

1. Pelayanan pendaftaran Pasien Rawat Jalan

### Pengaduan Layanan

Via Telpon (0272) 333298

SMS/WA : 082242894645