

# PUSKESMAS NUSAWUNGU I

Jalan Jendral Sudirman No 193 Nusawungu Cilacap 53283 08112612340

[www.puskesmasnusawungu1.cilacapkab.go.id](http://www.puskesmasnusawungu1.cilacapkab.go.id)

Pemerintah Kab. Cilacap / Dinas Kesehatan / PUSKESMAS  
NUSAWUNGU I

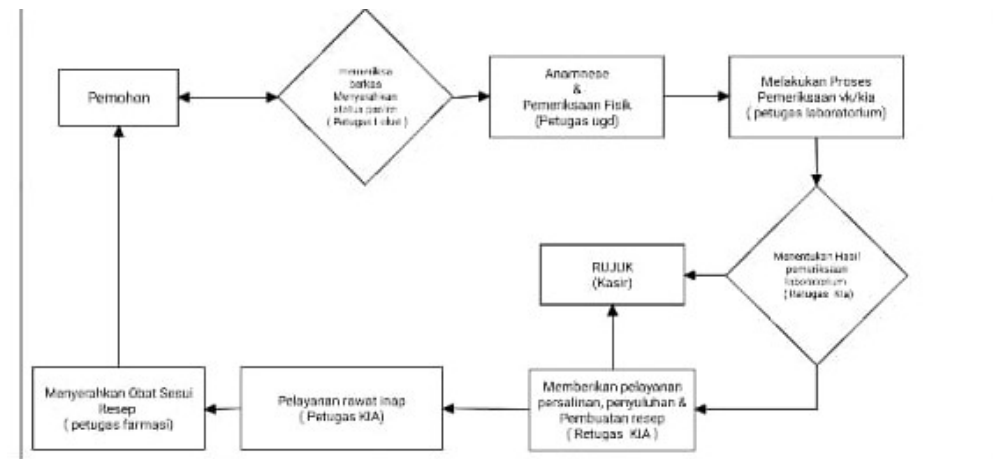
## Pelayanan Persalinan

No. SK : 400.7/08/SK/I/2024

### Persyaratan

1. Pelanggan/pasien datang sendiri atau dengan pendamping mendaftarkan diri untuk mendapatkan pelayanan persalinan sesuai diagnosa dokter

### Sistem, Mekanisme dan Prosedur



1. Pelanggan/pasien datang sendiri atau dengan pendamping dilakukan pemanggilan diruang tunggu pelayanan
2. Pelanggan/pasien dilakukan pengkajian awal oleh bidan berupa anamnesa dan pemeriksaan fisik
3. Pelanggan/pasien dilakukan pemeriksaan secara holistik oleh dokter termasuk pemeriksaan penunjang (laboratorium)
4. Dilakukan tindakan bila diperlukan sesuai kebutuhan pelanggan
5. Dilakukan edukasi dan konseling sesuai kebutuhan pasien
6. Pelanggan/pasien mendapatkan asuhan sesuai standar yang berlaku di ruang bersalin
7. Pelanggan/pasien dapat dirujuk dan atau dirawat sesuai indikasi
8. Proses pemeriksaan di ruang bersalin dilakukan sesuai SOP yang berlaku

### Waktu Penyelesaian

# PUSKESMAS NUSAWUNGU I

Jalan Jendral Sudirman No 193 Nusawungu Cilacap 53283 08112612340

[www.puskesmasnusawungu1.cilacapkab.go.id](http://www.puskesmasnusawungu1.cilacapkab.go.id)

Pemerintah Kab. Cilacap / Dinas Kesehatan / PUSKESMAS  
NUSAWUNGU I

15 Menit

sesuai kebutuhan

## Biaya / Tarif

Tidak dipungut biaya

Peraturan Daerah Kabupaten Cilacap Nomor 1 Tahun 2024 Tentang Pajak Daerah dan Retribusi Daerah.

## Produk Pelayanan

1. Rujukan ke fasilitas kesehatan tingkat lanjut sesuai diagnosa dokter, Perawatan atau pengobatan selama dirawat di ruang rawat inap, Asuhan keperawatan selama pasien dirawat, Asuhan gizi selama pasien dirawat, Asuhan obat selama pasien dirawat

## Pengaduan Layanan

- Kotak Saran
- SMS center / Whatsapp ( 08112612340 /Telephone (0282 ) 5295090
- Facebook, Instagram, Blog Web ( UPTD Puskesmas Nusawungu I )
- Pengaduan langsung ke Kepala Puskesmas Nusawungu I atau KTU Puskesmas Nusawungu I