



Dinas Penanaman Modal dan Pelayanan Perizinan Terpadu Satu Pintu Kabupaten Labuhanbatu Selatan

Komplek Perkantoran Pemkab Labuhanbatu Selatan Desa Sosopan 21464 06244970081

<http://dpmpptsp.labuhanbatuselatankab.go.id/>

Pemerintah Kab. Labuhanbatu Selatan / Dinas Penanaman Modal dan

Izin Apoteker Pelayanan Perizinan Terpadu Satu Pintu Kabupaten Labuhanbatu Selatan

No. SK :

Persyaratan

1. SURAT PERMOHONAN BERMATERAI
2. FOTO COPY KTP PEMOHON
3. PAS FOTO WARNA 3X4 SEBANYAK 3 LEMBAR
4. FOTO COPY NOMOR WAJIB PAJAK (NPWP)
5. FOTOCOPY IJAZAH
6. SURAT KETERANGAN SEHAT DAN TIDAK BUTA WARNA DARI DOKTER
7. REKOMENDASI DARI KEPALA PUSKESMAS / INSTANSI TEMPAT KERJA
8. FOTOCOPY STR
9. REKOMENDASI DARI ORGANISASI
10. REKOMENDASI DARI DINAS KESEHATAN
11. SURAT PERNYATAAN MEMATHI DAN MELAKSANAKAN KETENTUAN ETIKA KEFARMASIAN

Sistem, Mekanisme dan Prosedur

Dinas Penanaman Modal dan Pelayanan Perizinan Terpadu Satu Pintu Kabupaten Labuhanbatu Selatan

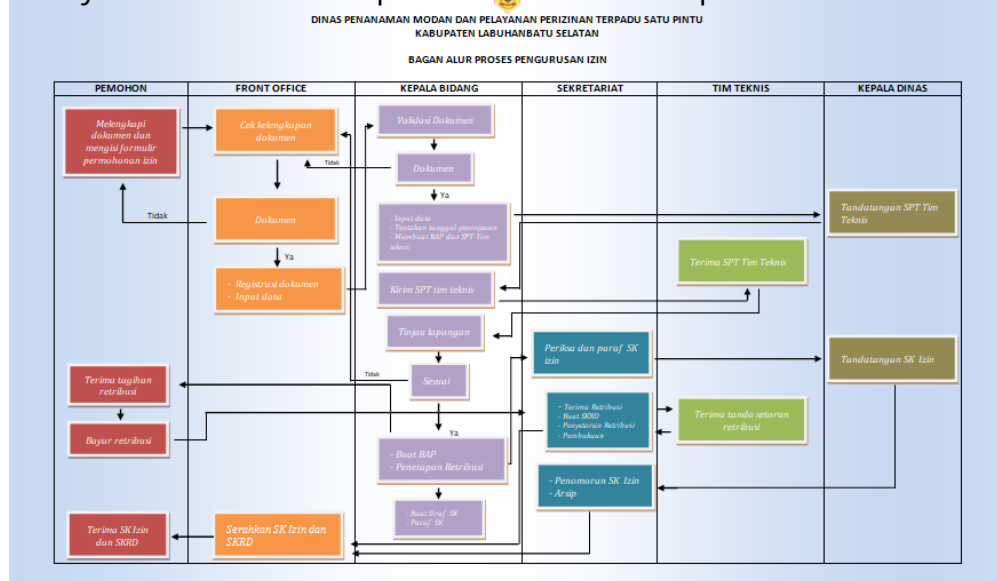


Komplek Perkantoran Pemkab Labuhanbatu Selatan Desa Sosopan 21464 06244970081

<http://dpmpptsp.labuhanbatuselatankab.go.id/>

Pemerintah Kab. Labuhanbatu Selatan / Dinas Penanaman Modal dan

Pelayanan Perizinan Terpadu Satu Pintu Kabupaten Labuhanbatu Selatan



1. Pemohon membawa berkas ke DPMPPTSP Kab. Labuhanbatu Selatan
2. Ambil Nomor Antrian di loket dan tunggu hingga dipanggil petugas Front Office yang bersangkutan
3. Petugas akan menginput data permohonan Izin sesuai dengan persyaratan yang diminta
4. Pemohon harap menunggu sampai proses penginputan izin keluar
5. Pemohon harap menunggu sampai proses penginputan izin keluar Petugas Front Office akan memberikan Tanda Terima Berkas Kepada Pemohon
6. Tunggu hingga proses percetakan SK selesai sekitar 7 hari kerja

Waktu Penyelesaian

3 Hari

Biaya / Tarif

Tidak dipungut biaya

Produk Pelayanan

1. Izin Apoteker

Pengaduan Layanan



Dinas Penanaman Modal dan Pelayanan Perizinan Terpadu Satu Pintu Kabupaten Labuhanbatu Selatan

Komplek Perkantoran Pemkab Labuhanbatu Selatan Desa Sosopan 21464 06244970081

<http://dpmpstp.labuhanbatuselatankab.go.id/>

Pemerintah Kab. Labuhanbatu Selatan / Dinas Penanaman Modal dan
Pelayanan Perizinan Terpadu Satu Pintu Kabupaten Labuhanbatu Selatan